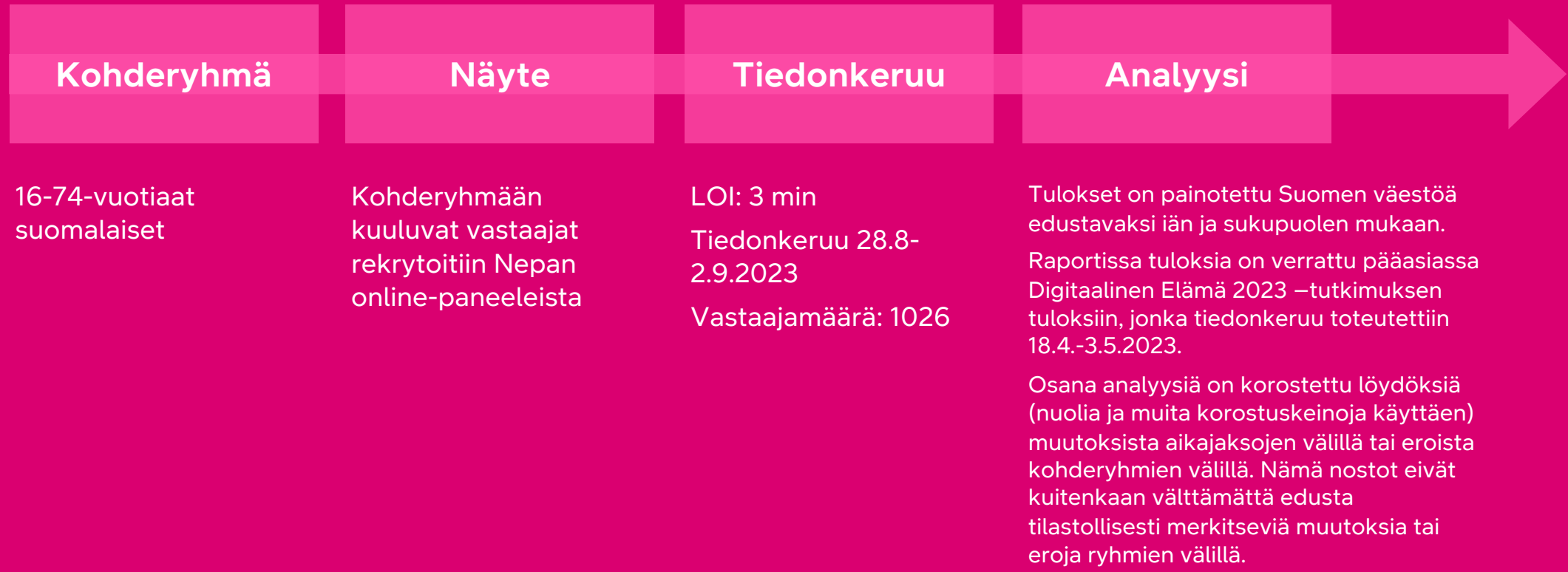


Digitaalinen elämä - sosiaalisen median lisätutkimus 2023

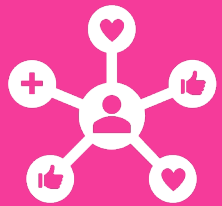
2023 DNA Oyj

Tutkimuksen tausta

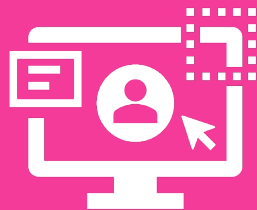
Tutkimusmenetelmä ja tiedonkeruu



Raportin sisältö



Sosiaalisen
median
sovellusten
käyttö

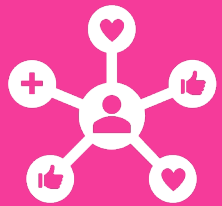


X-
viestipalvelun
käyttö



Vastaajien
taustatiedot

Sosiaalisen median sovellusten käyttö



Sosiaalisen
median
sovellusten
käyttö



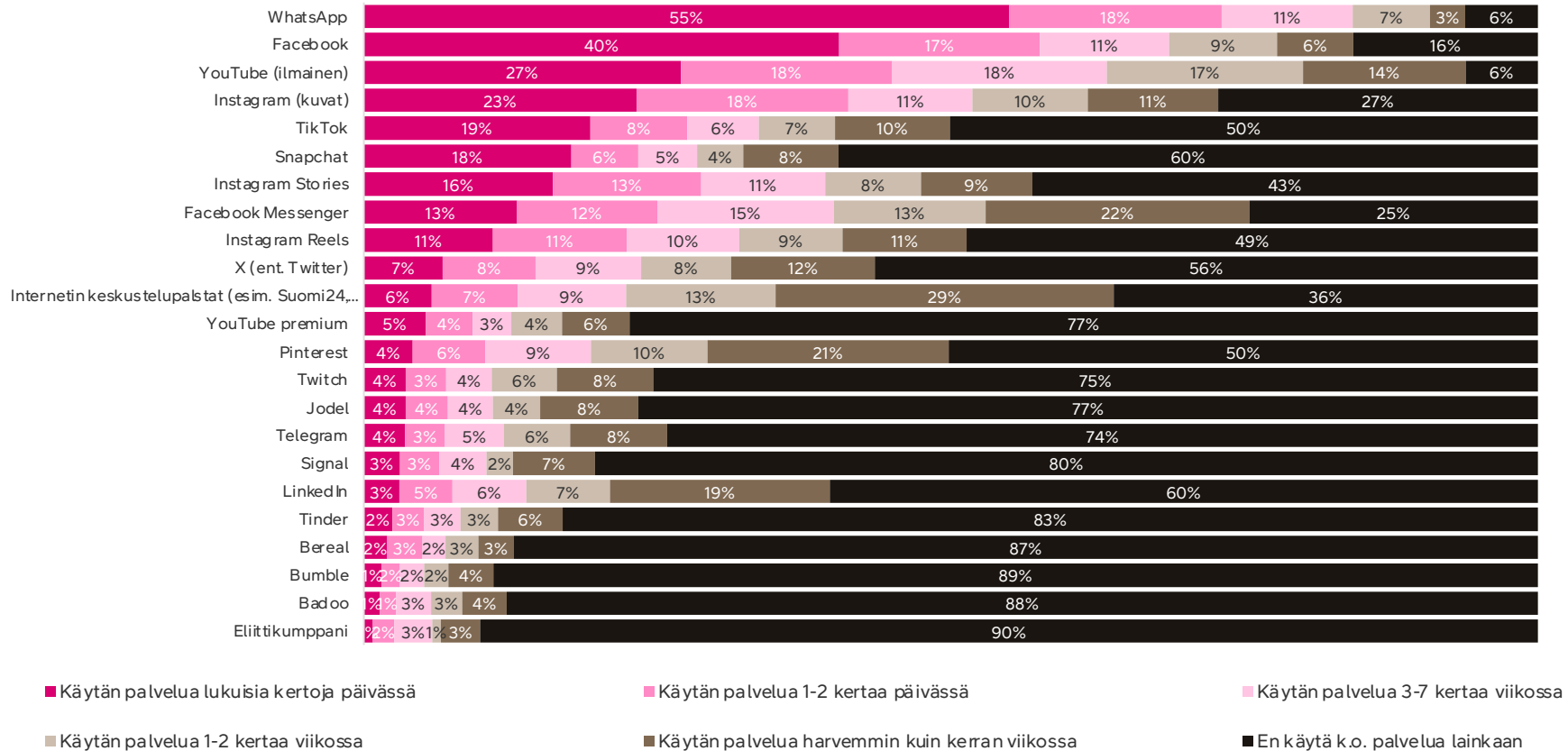
X-
viestipalvelun
käyttö



Vastaajien
taustatiedot

WhatsApp on käytetyin sosiaalisen median kanava – yli puolet käyttävät sitä lukuisia kertoja päivässä.

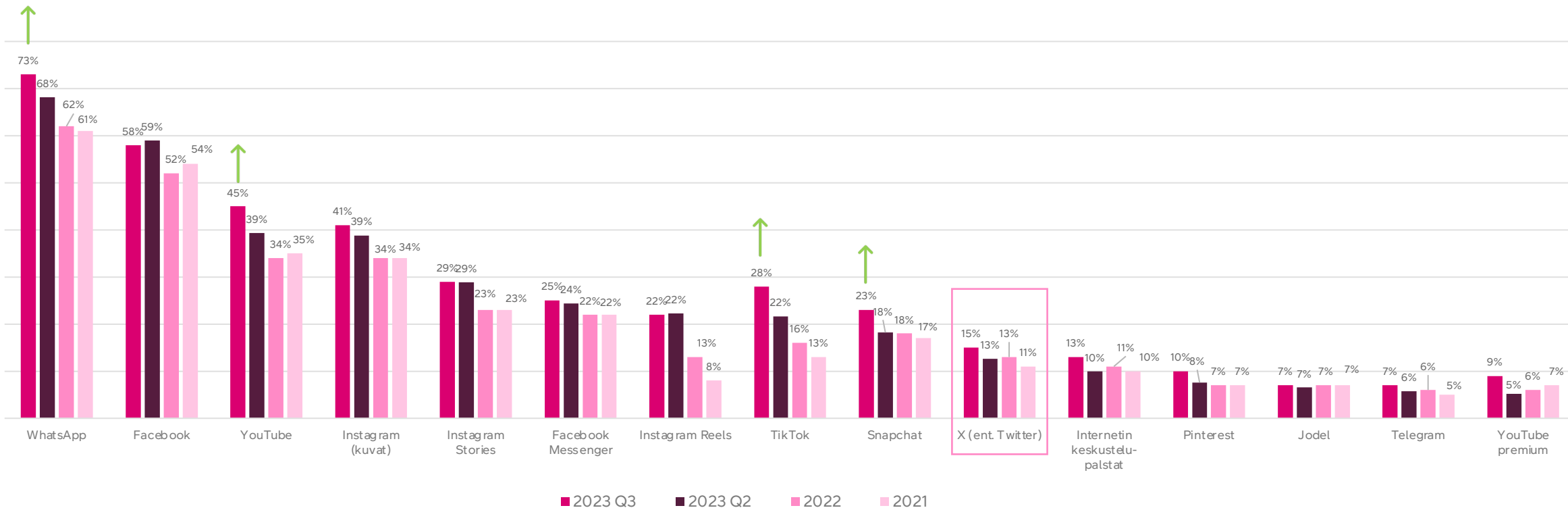
Käytetyt sosiaalisen median kanavat



K: Mitä seuraavista sosiaalisista medioista käytät? Merkitse myös, miten usein käytät/seuraat eri palveluita.
Kaikki vastaajat: 1026 IP

WhatsApp:n päivittäinen käyttö yleistyy – nyt jo 73 % käyttää sitä ainakin 1-2 kertaa päivässä. Myös Youtuben, TikTokin ja Snapchatin päivittäinen käyttö on kasvussa.

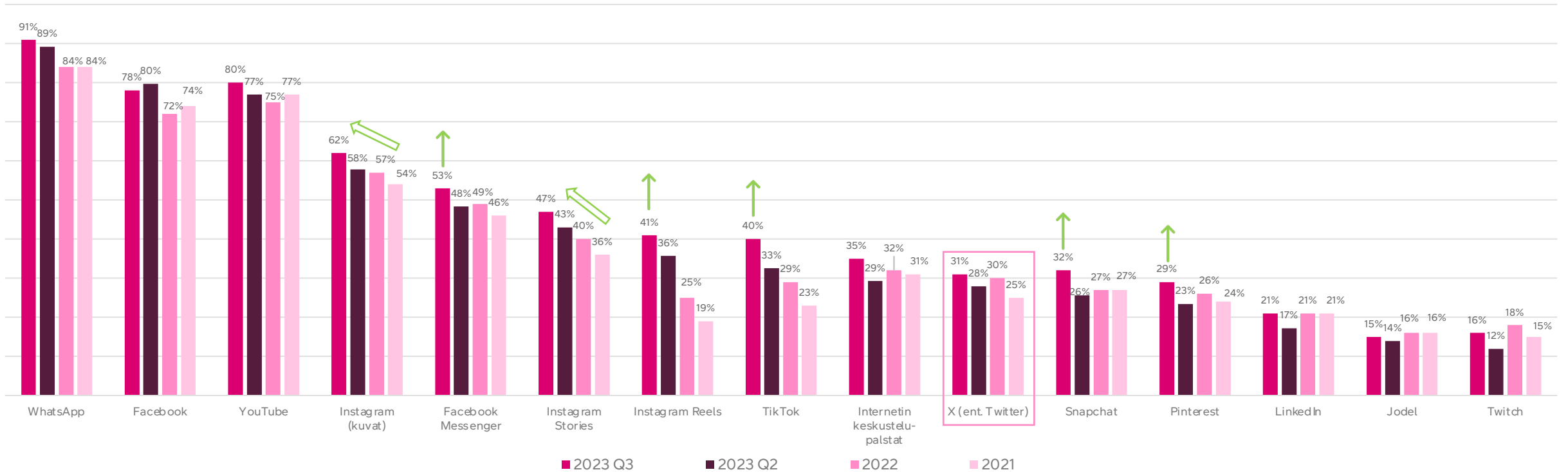
Top 15 Sosiaalisen median kanavien päivittäinen käyttö: Lukuisia kertoja päivässä + 1-2 krt päivässä



K: Mitä seuraavista sosiaalisista medioista käytät? Merkitse myös, miten usein käytät/seuraat eri palveluita.
 2023 Q3: 1026 IP. 2023 Q2: 865 IP. 2022: 1000 IP. 2021: 1007 IP.

Facebook Messengerin, Instagram Reelsien, Snapchatin ja Pinterestin viikottainen käyttö on kasvussa. Myös Instagramin kuvien ja Storiesien viikottaisessa käytössä on merkkejä pidemmän aikavälin kasvusta.

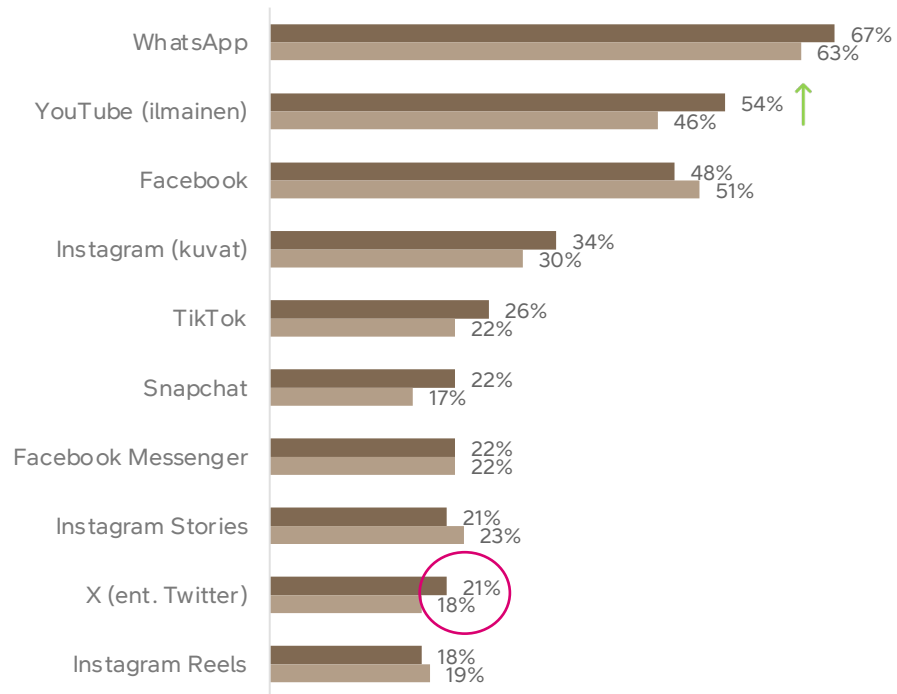
Top 15 Sosiaalisen median kanavien viikottainen käyttö: Lukuisia kertoja päivässä + 1-2 krt päivässä + 3-7 krt viikossa + 1-2 krt viikossa



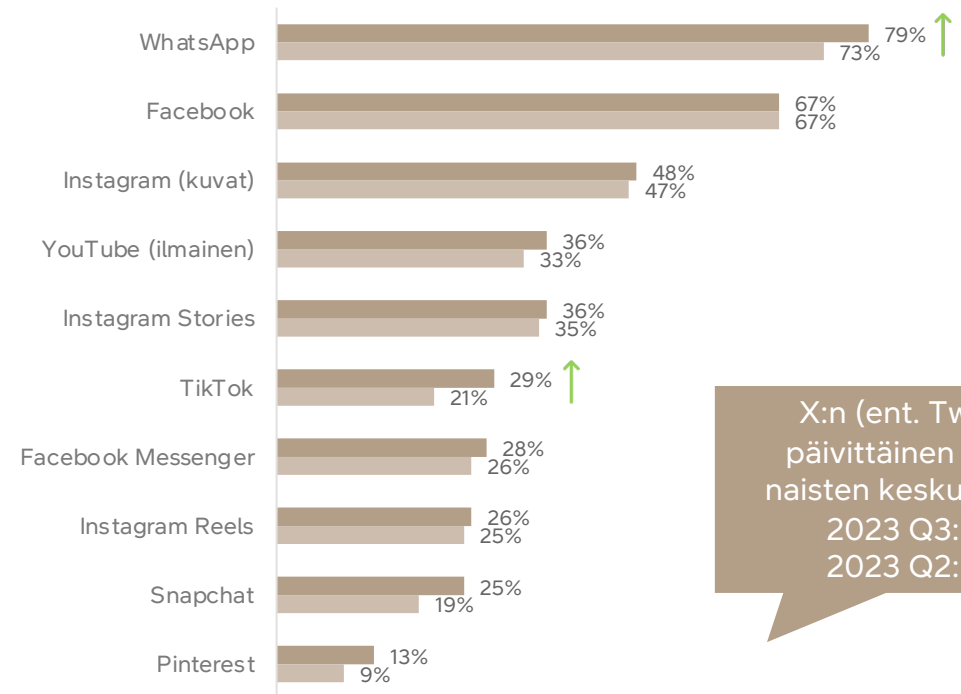
K: Mitä seuraavista sosiaalisista medioista käytät? Merkitse myös, miten usein käytät/seuraat eri palveluita.
 2023 Q3: 1026 IP. 2023 Q2: 865 IP. 2022: 1000 IP. 2021: 1007 IP.

WhatsAppin ja TikTokin päivittäinen käyttö on kasvussa naisten keskuudessa, miesten keskuudessa suositaan kasvattaa Youtuben ilmaisversio. X:n (ent. Twitter) käyttö on yleisempää miesten kuin naisten keskuudessa.

Miehet – top 10 päivittäin käytetyt sosiaalisen median kanavat



Naiset – top 10 päivittäin käytetyt sosiaalisen median kanavat



X:n (ent. Twitter) päivittäinen käyttö naisten keskuudessa:
2023 Q3: 8%
2023 Q2: 8%

K: Mitä seuraavista sosiaalisista medioista käytät? Merkitse myös, miten usein käytät/seuraat eri palveluita.
Miehet: 510 IP. Naiset: 513 IP.

WhatsApp on top 3 päivittäisellä tasolla käytetyimpien sosiaalisen median kanavien keskuudessa kaikissa ikäryhmissä. Facebook on top 3:ssa kaikissa ryhmissä paitsi 16-24-vuotiaissa. Nuorimmassa ikäryhmässä korostuu Snapchat ja Tiktok, keskimmaisissä Instagram ja vanhimmissa puolestaan Youtube.

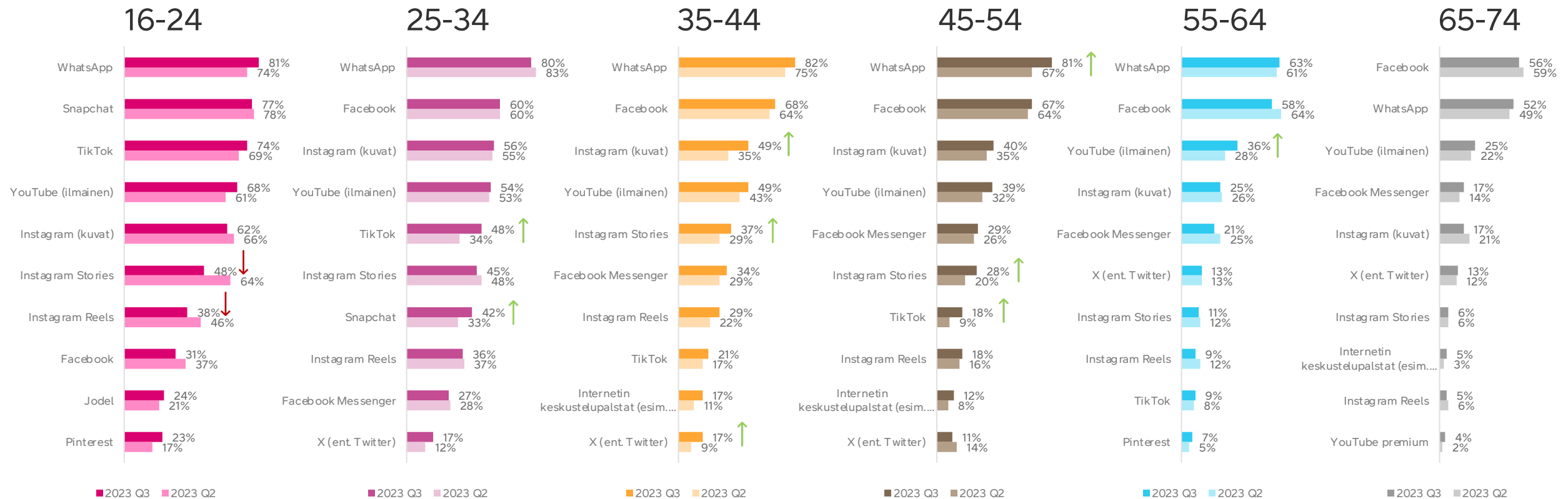
Top 10 päivittäin käytetyt sosiaalisen median kanavat ikäryhmittäin

16-24	25-34	35-44	45-54	55-64	65-74
WhatsApp 81%	WhatsApp 80%	WhatsApp 82%	WhatsApp 81%	WhatsApp 63%	Facebook 56%
Snapchat 77%	Facebook 60%	Facebook 68%	Facebook 67%	Facebook 58%	WhatsApp 52%
TikTok 74%	Instagram (kuvat) 56%	Instagram (kuvat) 49%	Instagram (kuvat) 40%	YouTube (ilmainen) 36%	YouTube (ilmainen) 25%
YouTube (ilmainen) 68%	YouTube (ilmainen) 54%	YouTube (ilmainen) 49%	YouTube (ilmainen) 39%	Instagram (kuvat) 25%	Facebook Messenger 17%
Instagram (kuvat) 62%	TikTok 48%	Instagram Stories 37%	Facebook Messenger 29%	Facebook Messenger 21%	Instagram (kuvat) 17%
Instagram Stories 48%	Instagram Stories 45%	Facebook Messenger 34%	Instagram Stories 28%	X (ent. Twitter) 13%	X (ent. Twitter) 13%
Instagram Reels 38%	Snapchat 42%	Instagram Reels 29%	TikTok 18%	Instagram Stories 11%	Instagram Stories 6%
Facebook 31%	Instagram Reels 36%	TikTok 21%	Instagram Reels 18%	Instagram Reels 9%	Internetin keskustelupalstat (esim. Suomi24, Vauva, Muropaketti, Jatkoaika) 5%
Jodel 24%	Facebook Messenger 27%	Internetin keskustelupalstat (esim. Suomi24, Vauva, Muropaketti, Jatkoaika) 17%	Internetin keskustelupalstat (esim. Suomi24, Vauva, Muropaketti, Jatkoaika) 12%	TikTok 9%	Instagram Reels 5%
Pinterest 23%	X (ent. Twitter) 17%	X (ent. Twitter) 17%	X (ent. Twitter) 11%	Pinterest 7%	YouTube premium 4%

K: Mitä seuraavista sosiaalisista medioista käytät? Merkitse myös, miten usein käytät/seuraat eri palveluita.
16-24: 128 IP. 25-34: 204 IP. 35-44: 187 IP. 45-54: 180 IP. 55-64: 183 IP. 65-74: 144 IP.

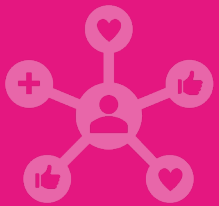
Ikäryhmissä nähdään lyhyen aikavälin muutoksia – Instagramin päivittäinen käyttö vähenee 16-24 –vuotiaiden keskuudessa, kun taas kasvaa eritoten 35-44 –vuotiaissa. Tässä ikäryhmässä myös X:n käyttö näyttää kasvun merkkejä. 25-34 –vuotiailla on TikTok ja Snapchat ahkerammin päivittäisessä käytössä.

Top 10 päivittäin käytetyt sosiaalisen median kanavat ikäryhmittäin

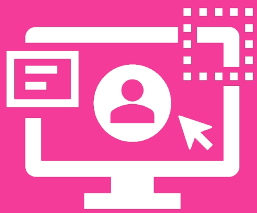


K: Mitä seuraavista sosiaalisista medioista käytät? Merkitse myös, miten usein käytät/seuraat eri palveluita.
 2023 Q3: 16-24: 128 IP. 25-34: 204 IP. 35-44: 187 IP. 45-54: 180 IP. 55-64: 183 IP. 65-74: 144 IP.

X-viestipalvelun käyttö



Sosiaalisen
median
sovellusten
käyttö



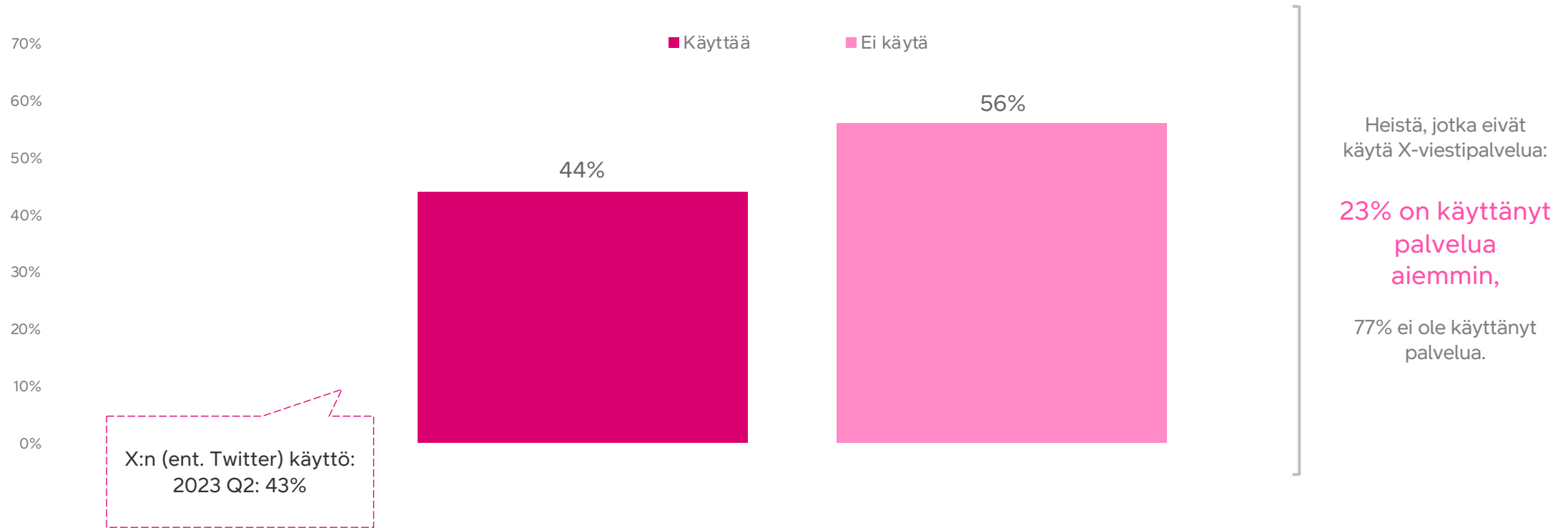
X-
viestipalvelun
käyttö



Vastaajien
taustatiedot

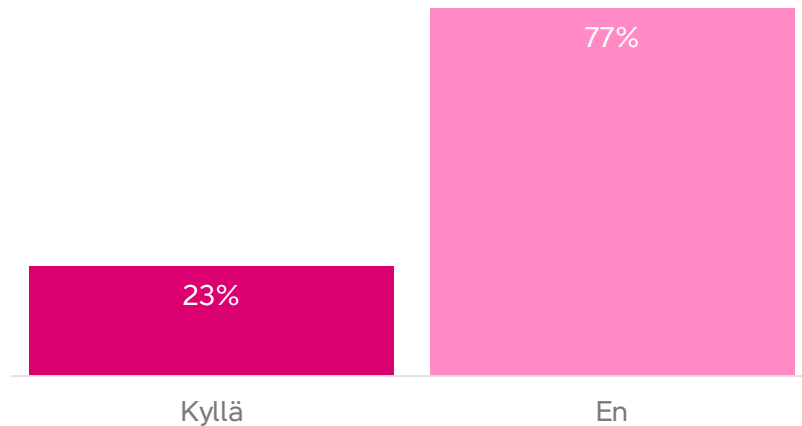
44 % käyttää X-viestipalvelua ainakin joskus. Palvelun kokonaiskäytössä ei havaita lyhyen aikavälin muutoksia. Heistä, jotka eivät käytä palvelua, 23% on käyttänyt sitä aiemmin.

X-viestipalvelun käyttö

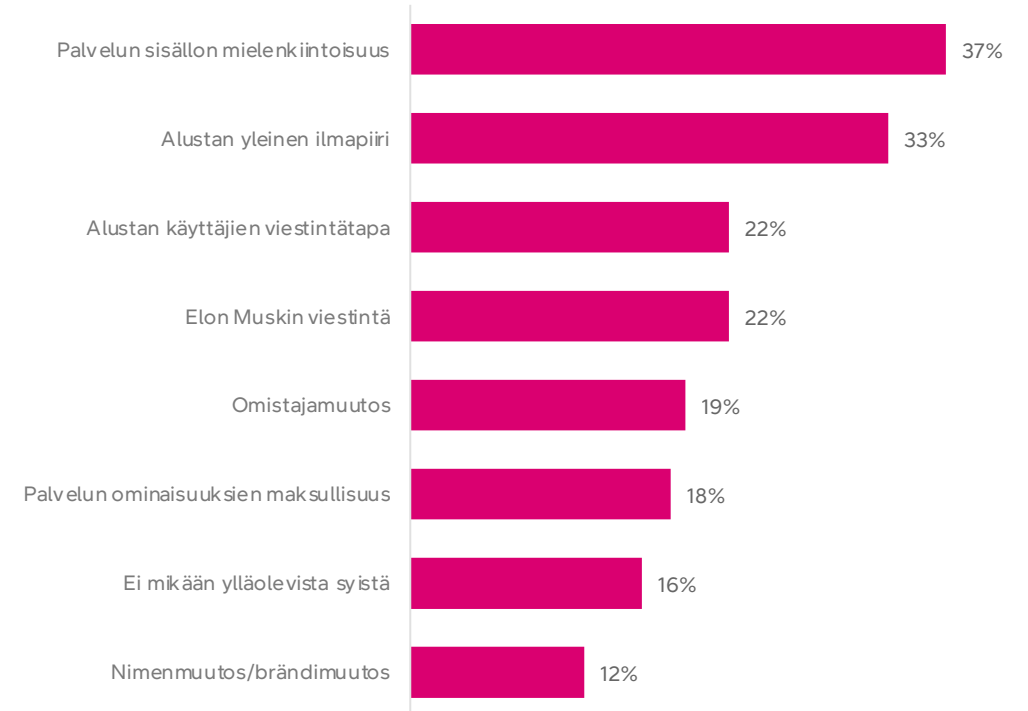


Heistä, jotka eivät käytä X-viestipalvelua, 23% on käyttänyt sitä aiemmin. Tyypillisimpiä syitä palvelun käytön lopettamiselle ovat se, ettei palvelun sisältöä koeta mielenkiintoiseksi ja alustan yleinen ilmapiiri.

Aiempi X-viestipalvelun käyttö palvelun käytön lopettaneiden keskuudessa

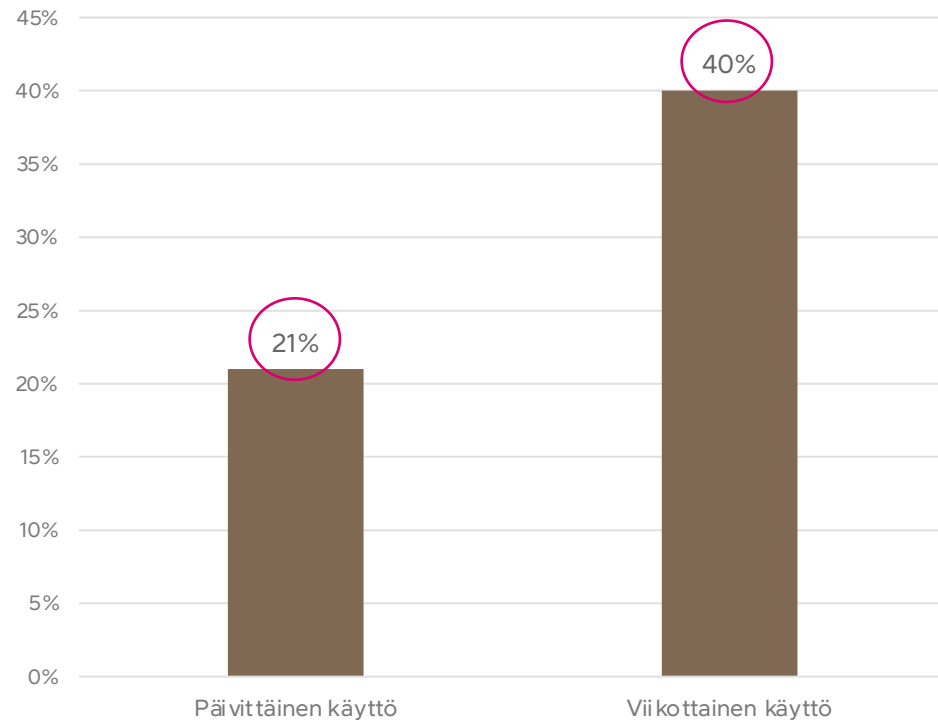


Syitä X-viestipalvelun käytön lopettamiselle

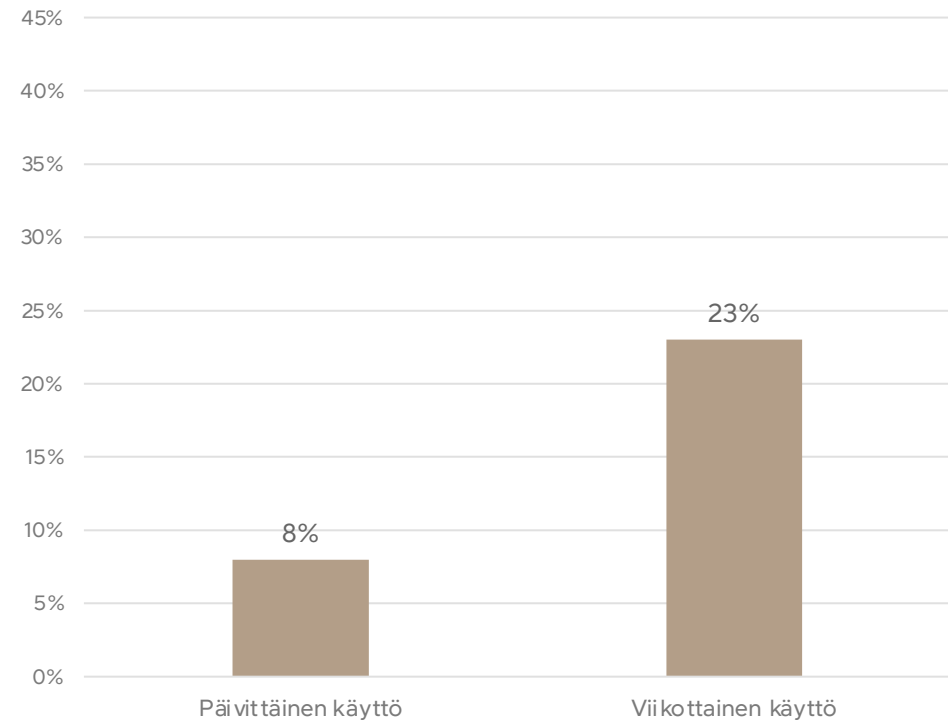


X:n (ent. Twitter) käyttö on yleisempää miesten kuin naisten keskuudessa. Tämä näkyy sekä päivittäisessä että viikottaisessa käytössä – kumpikin on noin tuplasti yleisempää miehillä.

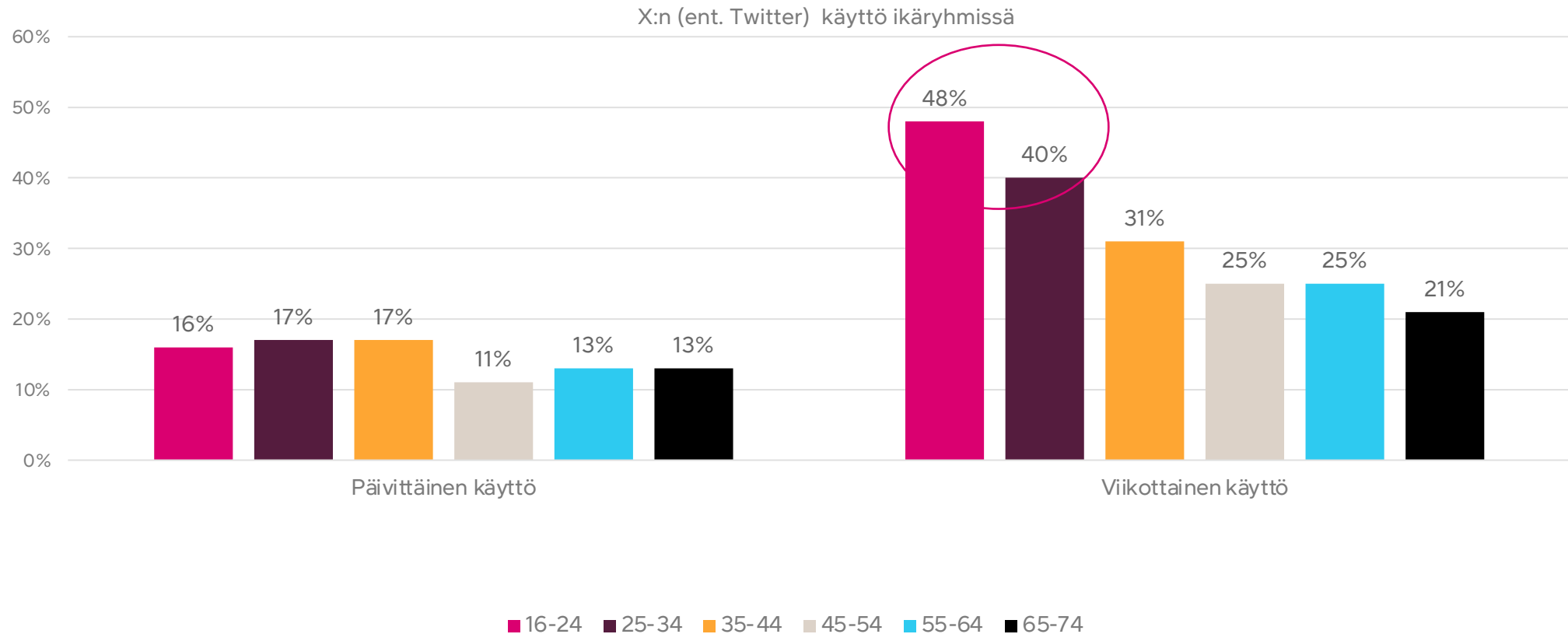
Miehet – X:n käyttö (ent. Twitter)



Naiset – X:n käyttö (ent. Twitter)

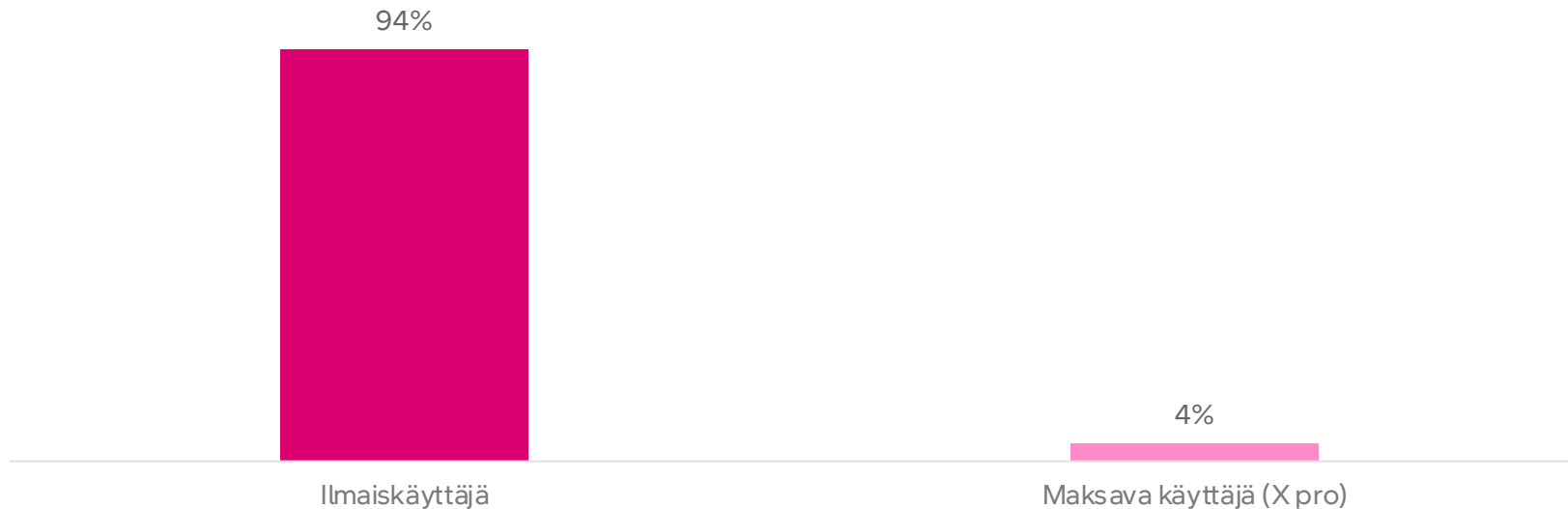


Suuria ikäryhmäkohtaisia eroja X:n käytössä ei havaita päivittäisellä tasolla, mutta viikottasolla nuoremmat ikäryhmät käyttävät palvelua vanhempia enemmän.



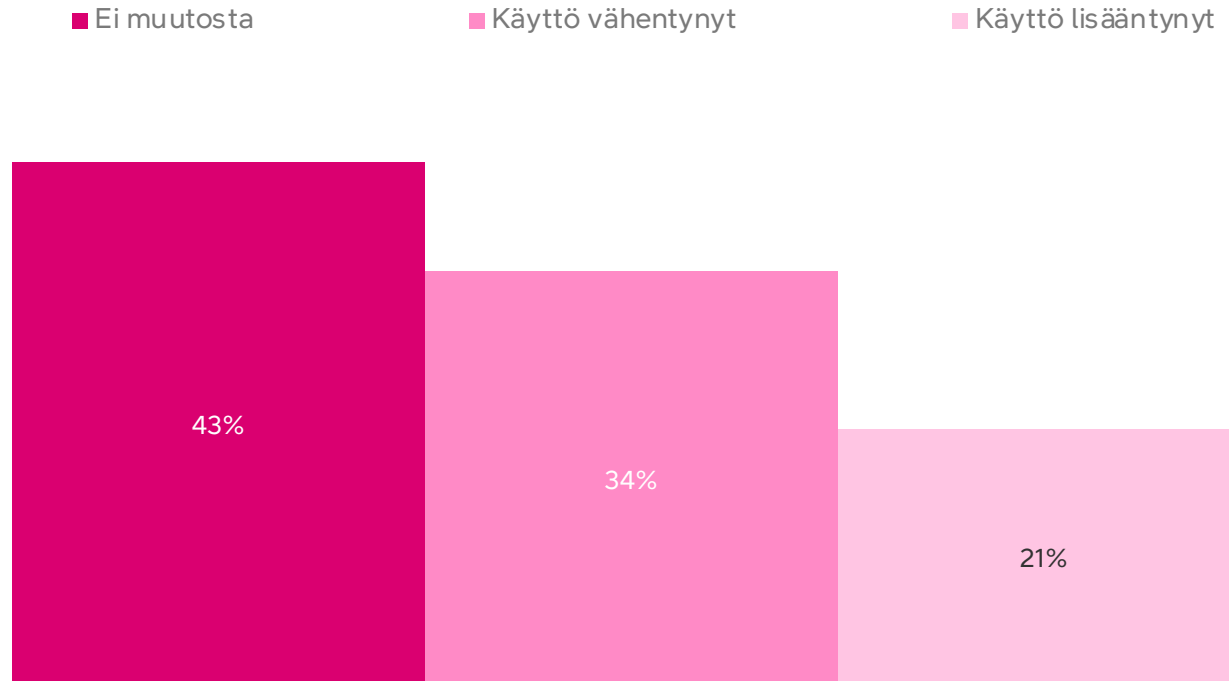
Valtaosa X-viestipalvelun käyttäjistä on ilmaiskäyttäjiä. Palvelusta maksullista versiota käyttää vain 4 %.

X-viestipalvelun käyttö



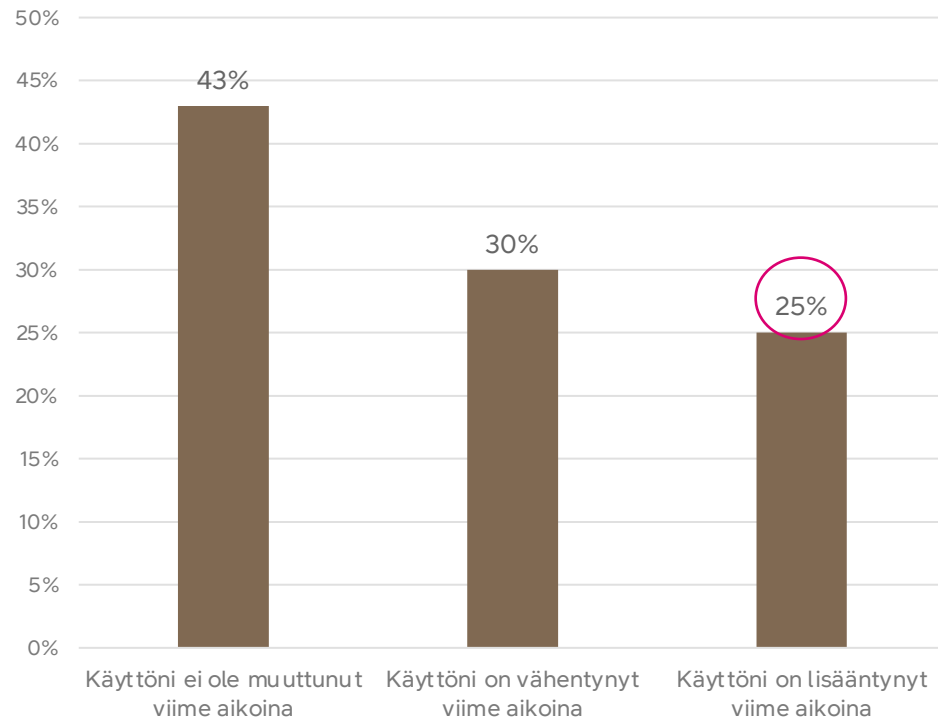
Suurin osa X-viestipalvelun käyttäjistä ei raportoi muutoksia viime aikaisessa palvelun käyttöasteessaan. Kolmasosalla käyttö on kuitenkin vähentynyt, 21 %:lla puolestaan kasvanut.

Muutokset X-viestipalvelun käytössä

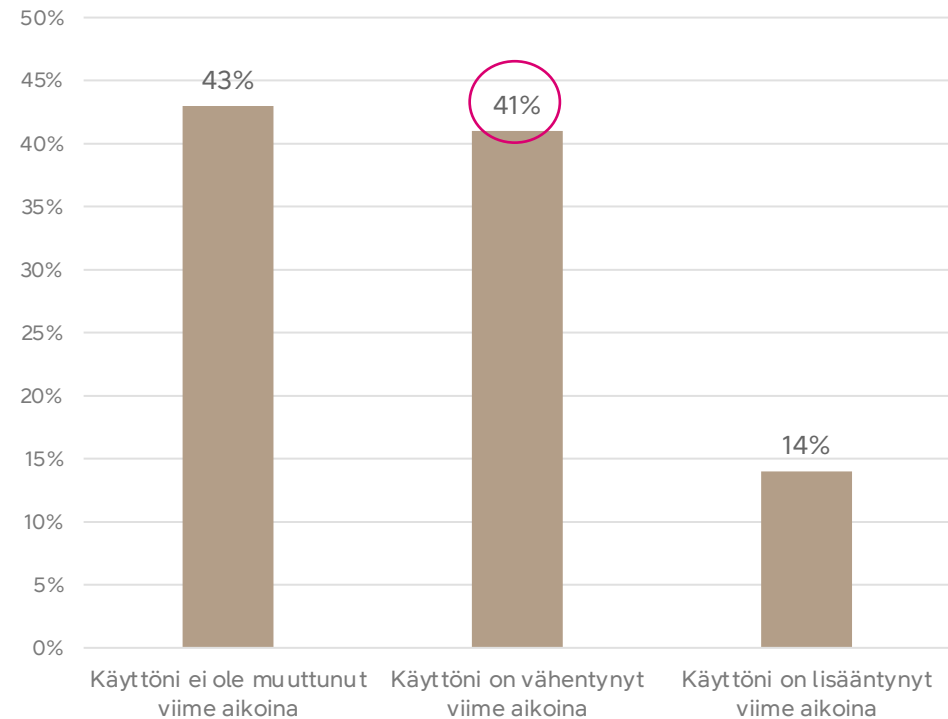


Viime aikojen X-viestipalvelun käyttöön liittyvässä muutoksessa havaitaan eroja sukupuolten välillä – siinä missä naisten käyttö on vähentynyt viime aikoina, miesten on lisääntynyt.

Miehet – Muutokset X-viestipalvelun käytössä

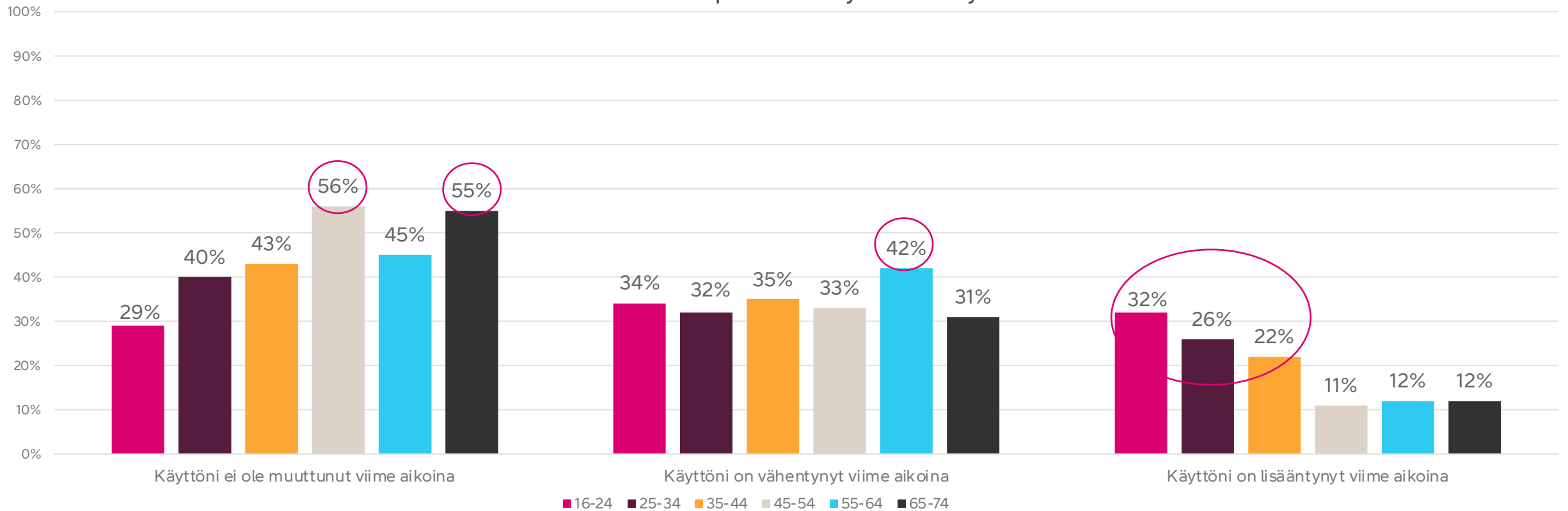


Naiset – Muutokset X-viestipalvelun käytössä



Suuntaa-antavasti näyttää siltä, että X-viestipalvelun viime aikainen käyttö on lisääntynyt nuorissa ikäryhmissä vanhempia enemmän. 55-64 vuotiaiden keskuudessa käyttö on vähentynyt eniten, 45-54- ja 65-74 –vuotiaissa se on useimmin samalla tasolla.

Muutokset X-viestipalvelun käytössä ikäryhmittäin



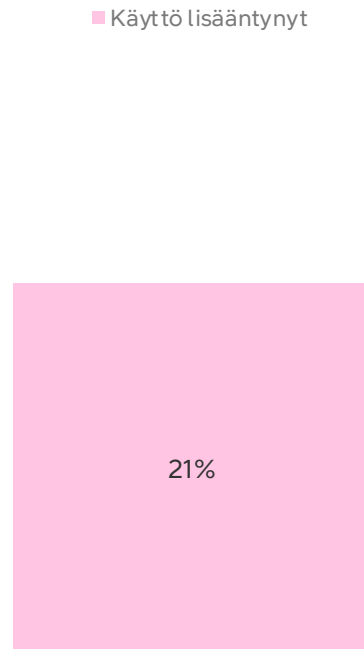
K: Vastasit, että käytät X-viestipalvelua (ent. Twitter). Onko palvelun käyttösi muuttunut viime aikoina ja jos on, miten?

Huom! Pienet vastaajämäärät: 16-24: 85 IP. 25-34: 105 IP. 35-44: 81 IP. 45-54: 75 IP. 55-64: 60 IP. 65-74: 42 IP.

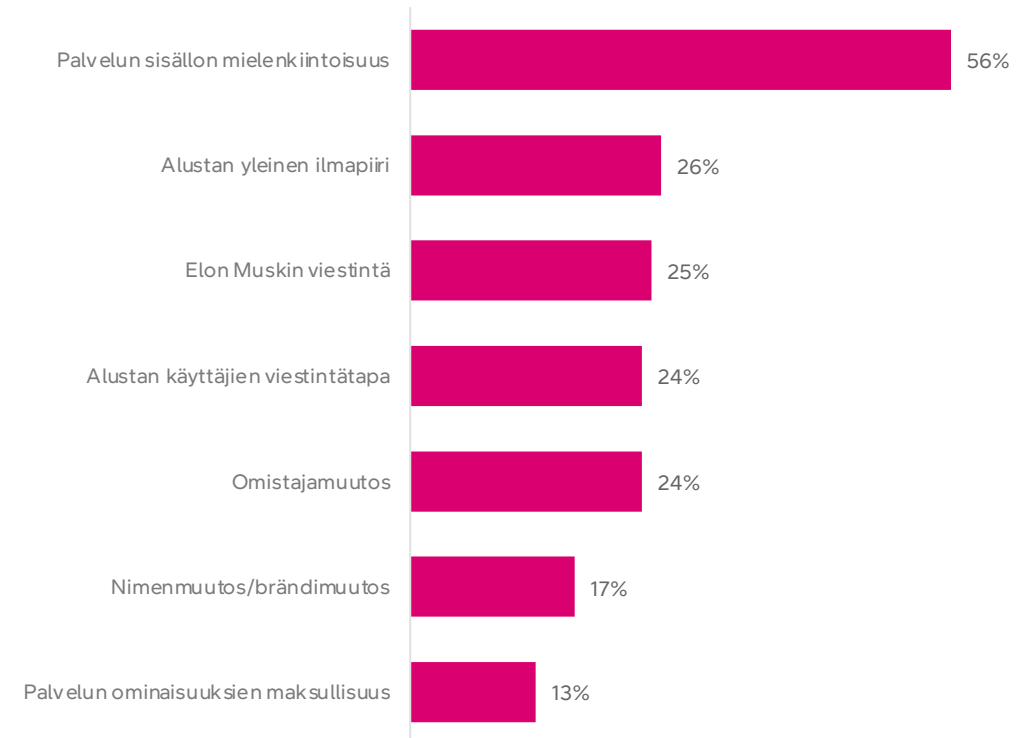
Sensitivity: Internal

21 % on lisännyt X-viestipalvelun käyttöä viime aikoina. Selvästi keskeisin syy palvelun käytön lisääntymiselle on palvelun sisällön mielenkiintoisuus.

Muutokset X-viestipalvelun käytössä



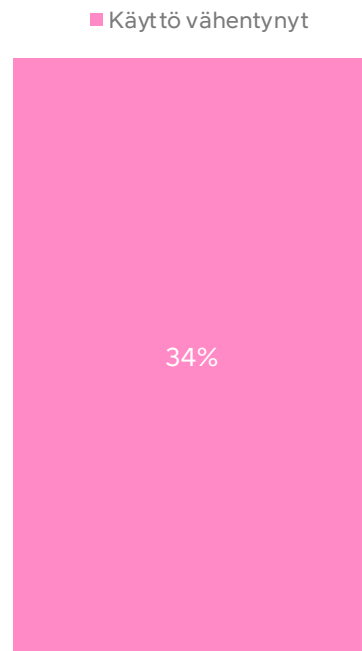
Syitä palvelun käytön lisääntymiselle



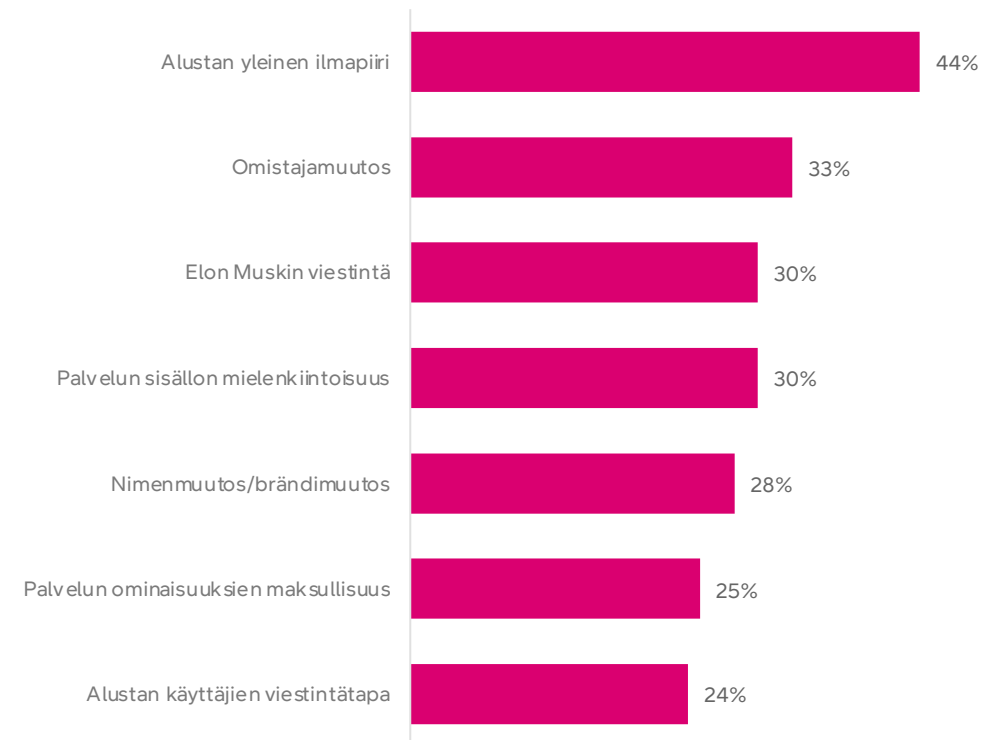
K: Vastasit, että käytät X-viestipalvelua (ent. Twitter). Onko palvelun käyttösi muuttunut viime aikoina ja jos on, miten? Vastasit, että X-viestipalvelun (ent. Twitter) käyttösi on muuttunut viime aikoina. Miksi?
X-viestipalvelun käyttäjät: 448 IP. X-viestipalvelun käyttö lisääntynyt: 92 IP.

34 % on vähentänyt X-viestipalvelun käyttöä viime aikoina. Keskeisin syy palvelun käytön vähentämiseksi on alustan yleinen ilmapiiri.

Muutokset X-viestipalvelun käytössä



Syitä palvelun käytön vähentymiselle



K: Vastasit, että käytät X-viestipalvelua (ent. Twitter). Onko palvelun käyttösi muuttunut viime aikoina ja jos on, miten? Vastasit, että X-viestipalvelun (ent. Twitter) käyttösi on muuttunut viime aikoina. Miksi? X-viestipalvelun käyttäjät: 448 IP. X-viestipalvelun käyttö vähentynyt: 154 IP.

Vastaajien taustatiedot



Sosiaalisen
median
sovellusten
käyttö



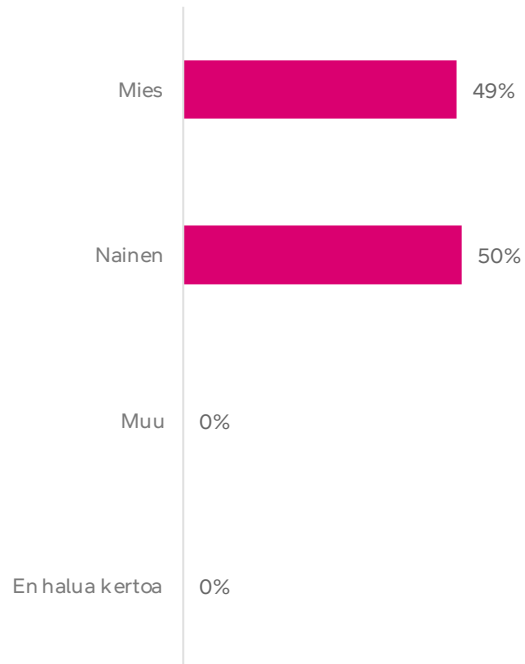
X-
viestipalvelun
käyttö



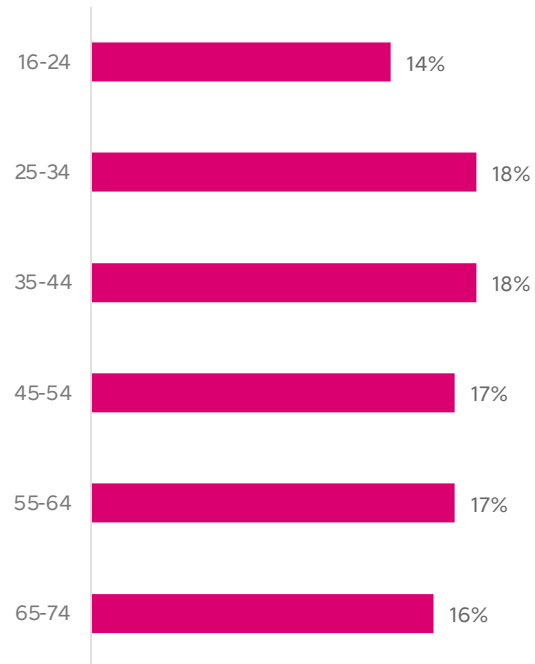
Vastaajien
taustatiedot

Taustatiedot – sukupuoli, ikä, asuinalue, ammattiasema

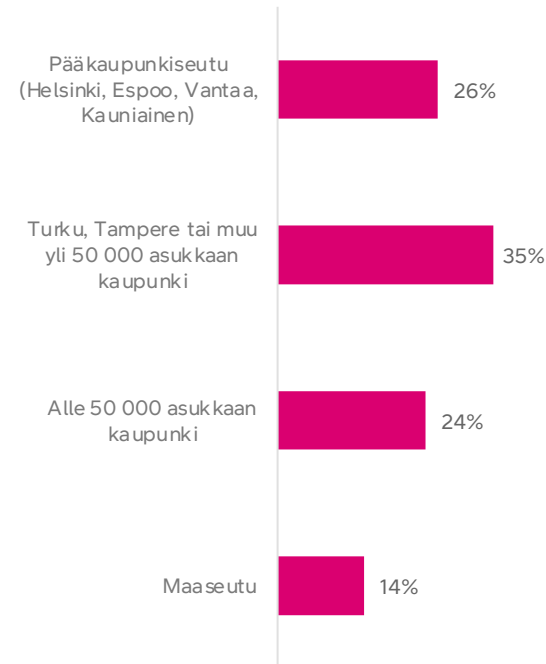
Sukupuoli



Ikä



Asuinalue



Ammattiasema

