

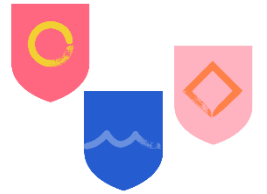


Tietoja kuntavaalien 2025 ennakkoäänestyksestä

Tilannekuva 8.4.2025



Kuntavaalit 2025: Ennakkoäänestysaktiivisuus 2.-8.4.2025.



% äänioikeutetuista.

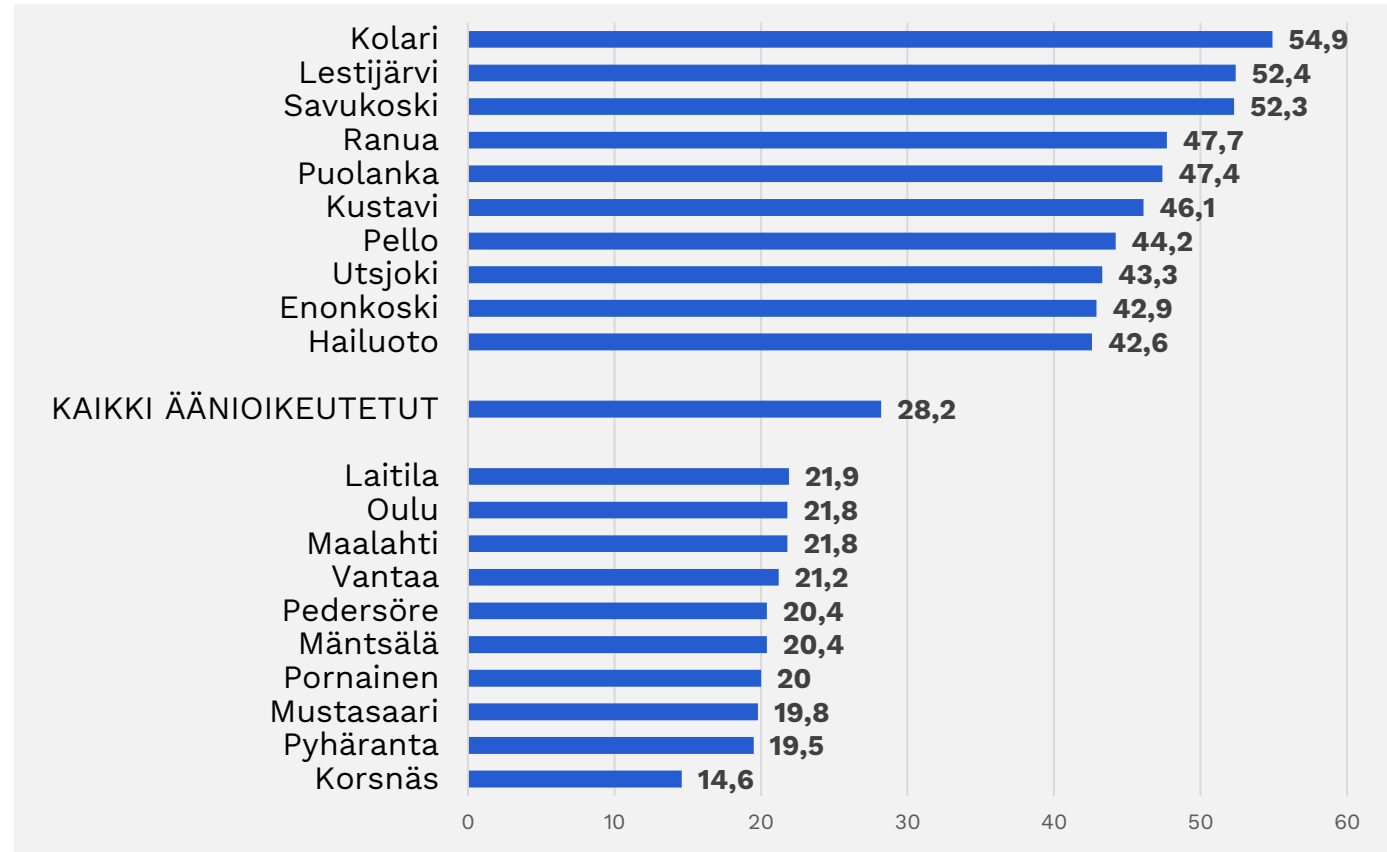
Koko maa:

- **Äänestäneet yht. 1 277 875**
- **28,2 % äänioikeutetuista**
- Naiset 30,9 %
- Miehet 25,4 %
- 3 kuntaa yli 50 %
- 36 kuntaa alle 25 %

Molemmissa ääripäissä viisi samaa kuntaa kuin vuoden 2021 ennakkoäänestyksen ääripäissä.

Max: Kolari 54,9 %
Min: Korsnäs 14,6 %

Korkeimman ja matalimman ennakkoäänestysaktiivisuuden kunnat (vaihteluväli 14,6 % - 54,9 %)



Kuntavaalit 2025:

Ennakkoäänestäneet 2.-8.4.2025. (% äänioikeutetuista).

Kunnat kuntakokoluokittain

Kuntakokoluokka	EÄ% 2025	min	max	min: kunta	max: kunta	N=
alle 2 000 as.	34,0	14,6	52,4	Korsnäs	Lestijärvi	40
2 000 – 5 000 as.	32,5	20,0	54,9	Pornainen	Kolari	89
5 001 - 10 000 as.	30,3	21,8	40,1	Maalahti	Keminmaa	67
10 001 - 20 000 as.	28,6	19,8	39,9	Mustasaari	Kauniainen	42
20 001 - 50 000 as.	27,0	20,4	34,4	Mäntsälä	Savonlinna	33
50 001 - 100 000 as.	28,0	22,0	33,7	Kotka	Porvoo	12
yli 100 000 as.	27,5	21,2	33,1	Vantaa	Tampere	9
Yhteensä	28,2	14,6	54,9	Korsnäs	Kolari	292
Kuntakokoluokittainen vaihteluväli	27,0-34,0					

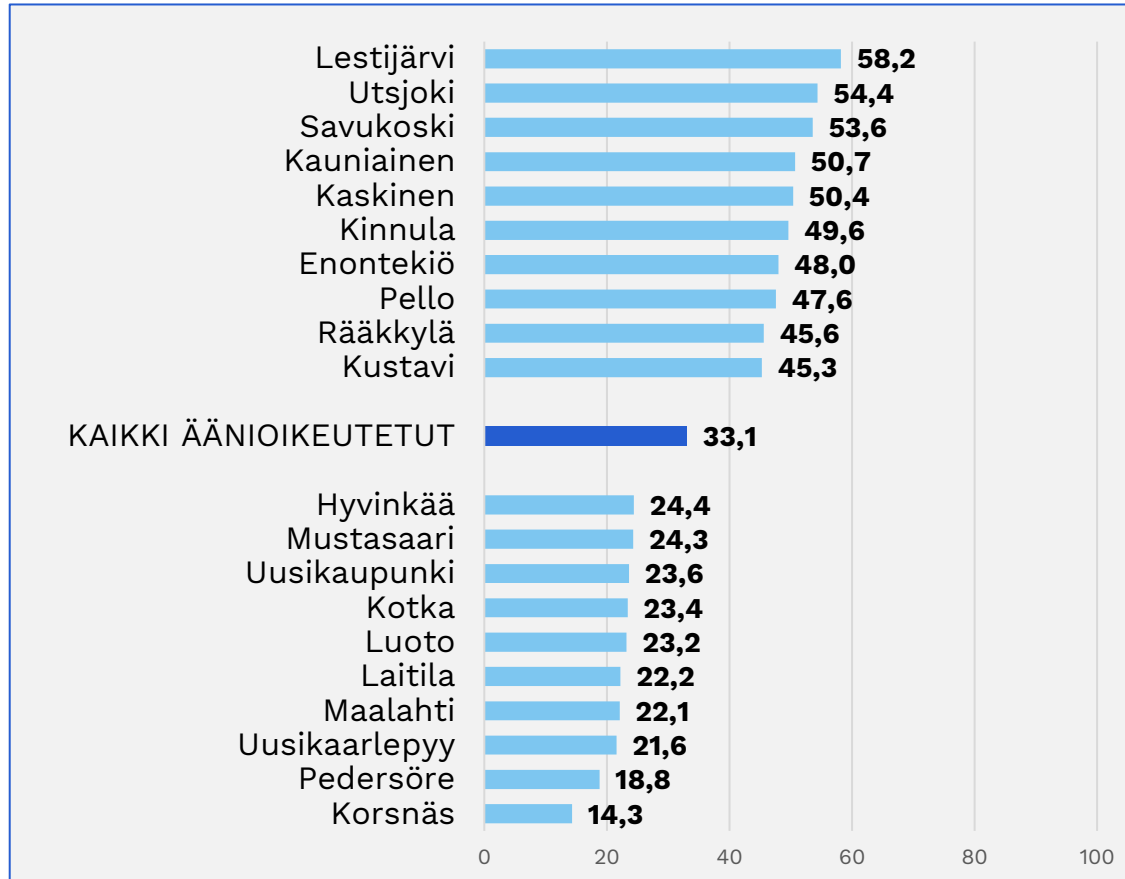
Ennakoäänestäneet 2.-8.4.2025. (% äänioikeutetuista).**Kunnat maakunnittain.**

Maakunta	Eä-prosentti	min	max	min: kunta	max: kunta	N
Etelä-Karjala	30,7	23,8	38,0	Lemi	Savitaipale	9
Etelä-Pohjanmaa	32,0	26,1	38,7	Kauhajoki	Kuortane	18
Etelä-Savo	31,3	28,1	42,9	Mikkeli	Enonkoski	11
Kainuu	28,4	25,2	47,4	Kajaani	Puolanka	8
Kanta-Häme	29,3	23,2	39,8	Hausjärvi	Humppila	11
Keski-Pohjanmaa	25,8	24,1	52,4	Kokkola	Lestijärvi	8
Keski-Suomi	28,3	23,1	39,8	Laukaa	Kinnula	22
Kymenlaakso	24,9	22,0	30,8	Kotka	Miehikkälä	6
Lappi	32,3	26,2	54,9	Rovaniemi	Kolari	21
Pirkanmaa	31,2	26,8	39,9	Urjala	Kihniö	23
Pohjanmaa	24,6	14,6	41,0	Korsnäs	Kaskinen	14
Pohjois-Karjala	29,4	26,8	38,4	Kontiolahti	Rääkkylä	13
Pohjois-Pohjanmaa	25,2	21,8	42,6	Oulu	Hailuoto	30
Pohjois-Savo	28,3	23,6	42,0	Siilinjärvi	Rautavaara	19
Päijät-Häme	28,1	25,0	38,9	Orimattila	Sysmä	10
Satakunta	31,0	28,0	41,0	Kokemäki	Karvia	16
Uusimaa	26,6	20,0	39,9	Pornainen	Kauniainen	26
Varsinais-Suomi	29,1	19,5	46,1	Pyhäranta	Kustavi	27
Kaikki kunnat	28,2	14,6	54,9	Korsnäs	Kolari	292
Maakunnittainen min-max	24,6 – 32,3					

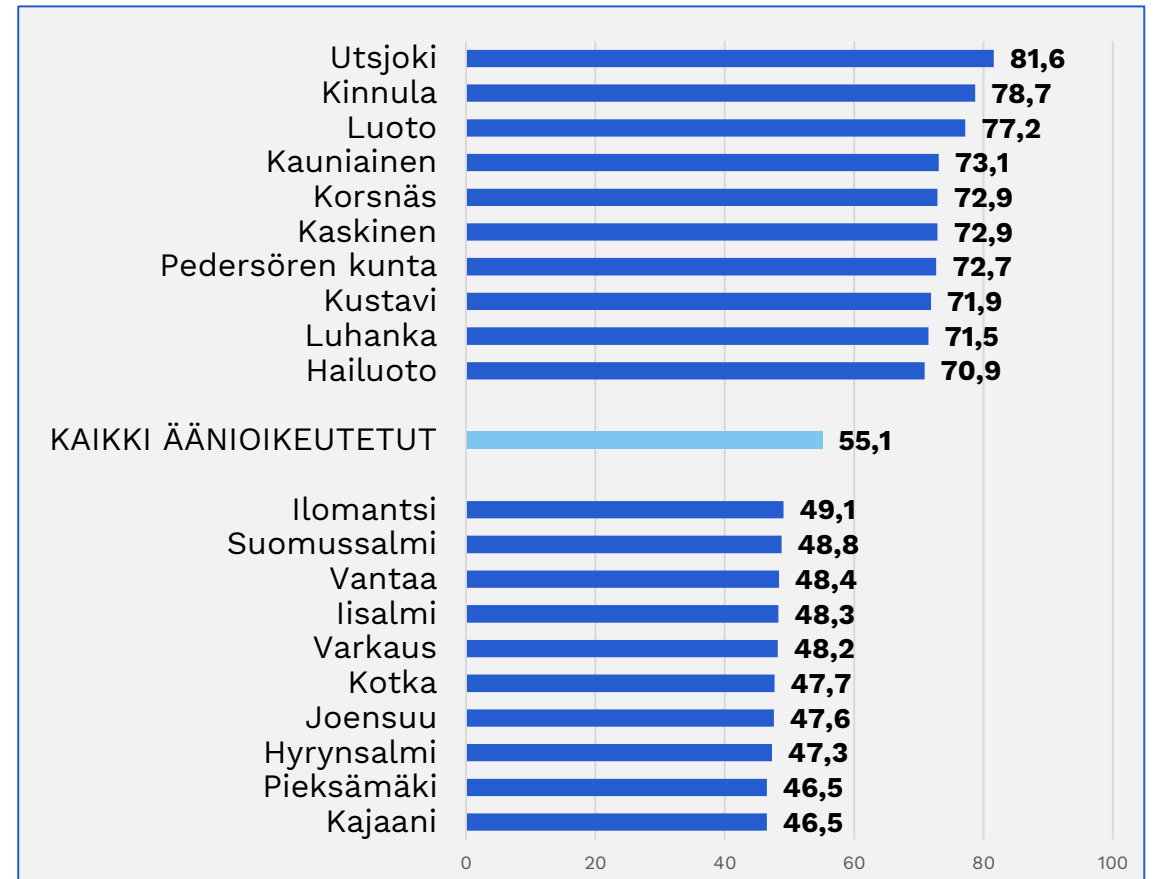
Kuntavaalit 2021: Ennakoäänestysaktiivisuus ja lopulliset äänestysprosentit Manner-Suomen kunnissa.

Suurimpien ja pienimpien äänestysprosenttien kunnat. (% äänioikeutetuista)

Kuntavaalit 2021: Ennakoäänestysprosentit (%).



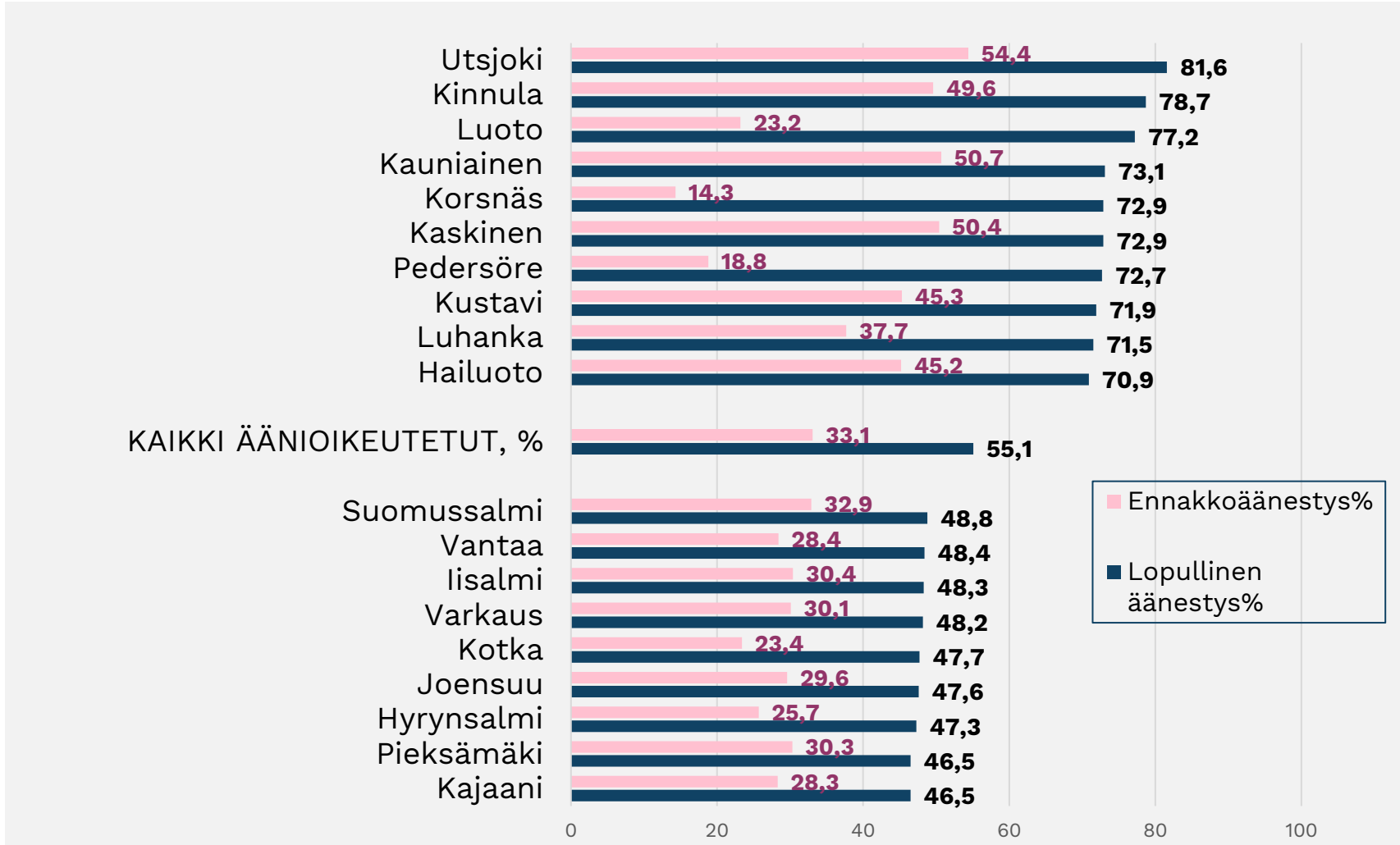
Kuntavaalit 2021: Lopulliset äänestysprosentit (%)



Kuntavaalit 2021:

Korkeimman ja matalimman äänestysaktiivisuuden kunnat

10 korkeimman ja 10 matalimman äänestysaktiivisuuden kuntien ennakoäänestys- ja lopulliset äänestysprosentit.

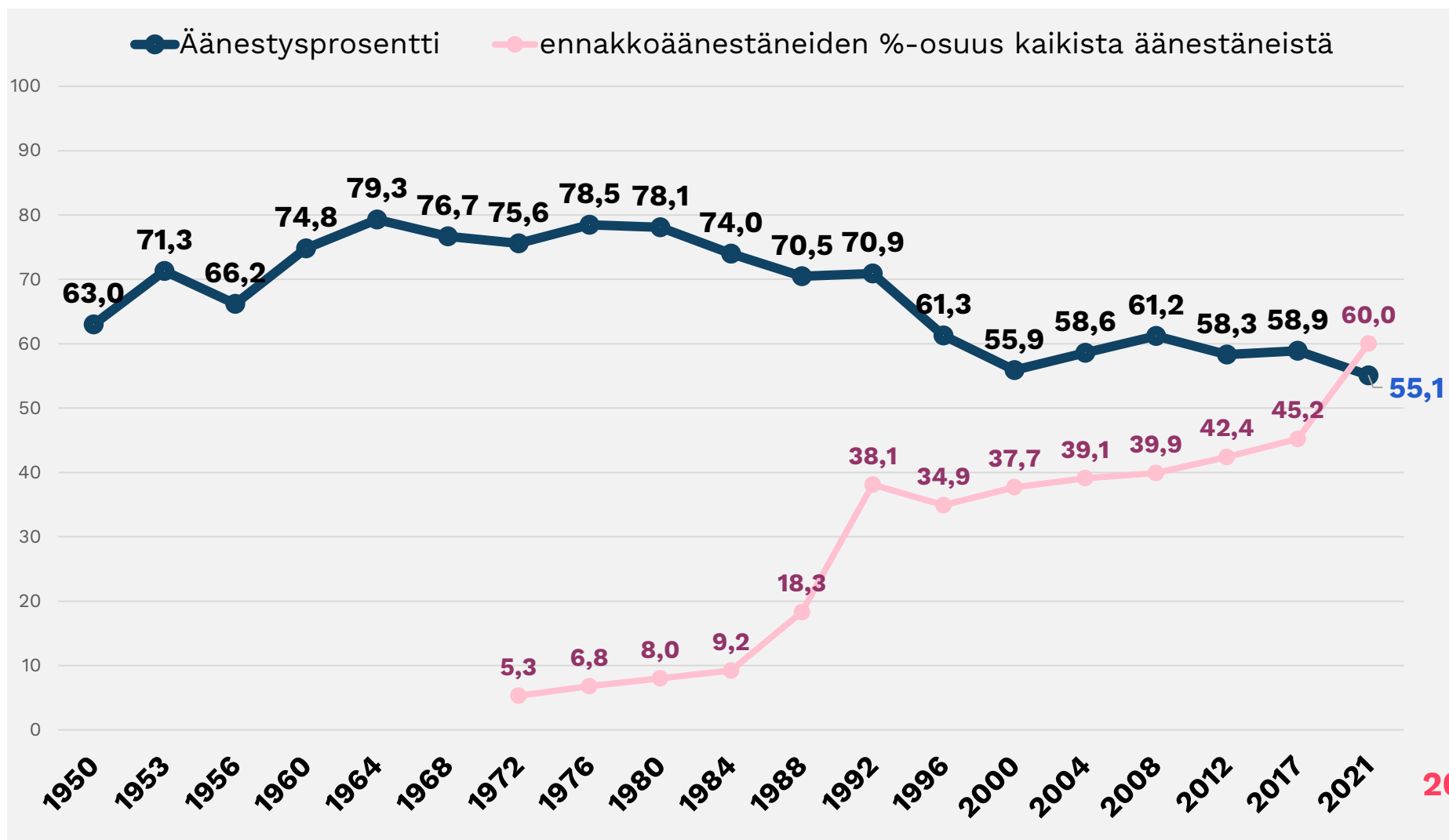


Äänestysprosentti koko maassa 55,1.

Ennakoäänestäneitä 33,1% äänioikeutetuista.

- 10 kunnassa äänestys% yli 70
- 24 kunnassa äänestys% alle 50
- Min: Kajaani ja Pieksämäki (46,5%)
- Max: Utsjoki (81,6%)

Äänestysaktiivisuus kuntavaaleissa 1950-2021, %



Kuntavaalit 2021:

Ennakkoäänestys:

- 33,1 % äänioikeutetuista
- 60,0 % äänestäneistä

Äänestysaktiivisuus 2021
koko maassa: 55,1 %.

2025?

Ennakoäänestäneet (lkm ja %) ja lopulliset äänestysprosentit kuntavaaleissa 2012, 2017 ja 2021 sekä alustavat tiedot ennakoäänestäneistä 2025.

	Ennakkoon äänestäneet, lkm	% äänioikeutetuista	Lopullinen äänestys%
Kuntavaalit 2012	1 062 190	24,7	58,3
Kuntavaalit 2017	1 169 319	26,6	58,9
Kuntavaalit 2021*	1 474 538	33,1	55,1
Kuntavaalit 2025	1 277 875	28,2	?

*Koronapandemian vuoksi kevään 2021 kuntavaalit siirrettiin kesäkuulle (13.6.2021) ja ennakoäänestysaika pidennettiin viikosta kahteen viikkoon.

***Onneksi on
KUNNAT!***

KUNTA
LIITTO