



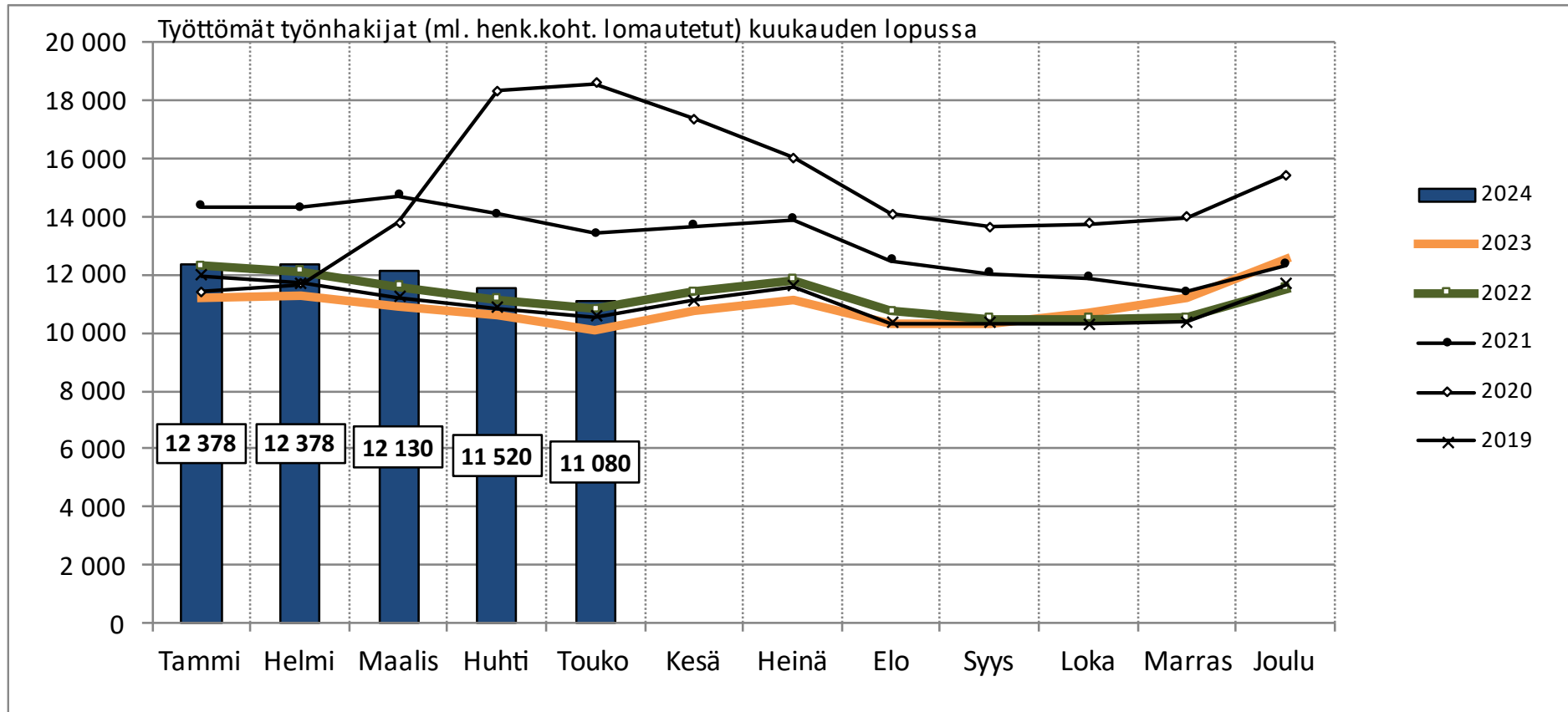
Elinkeino-, liikenne- ja
ympäristökeskus

Työllisyyskatsauksen tilastoliite: Päijät-Häme toukokuu 2024

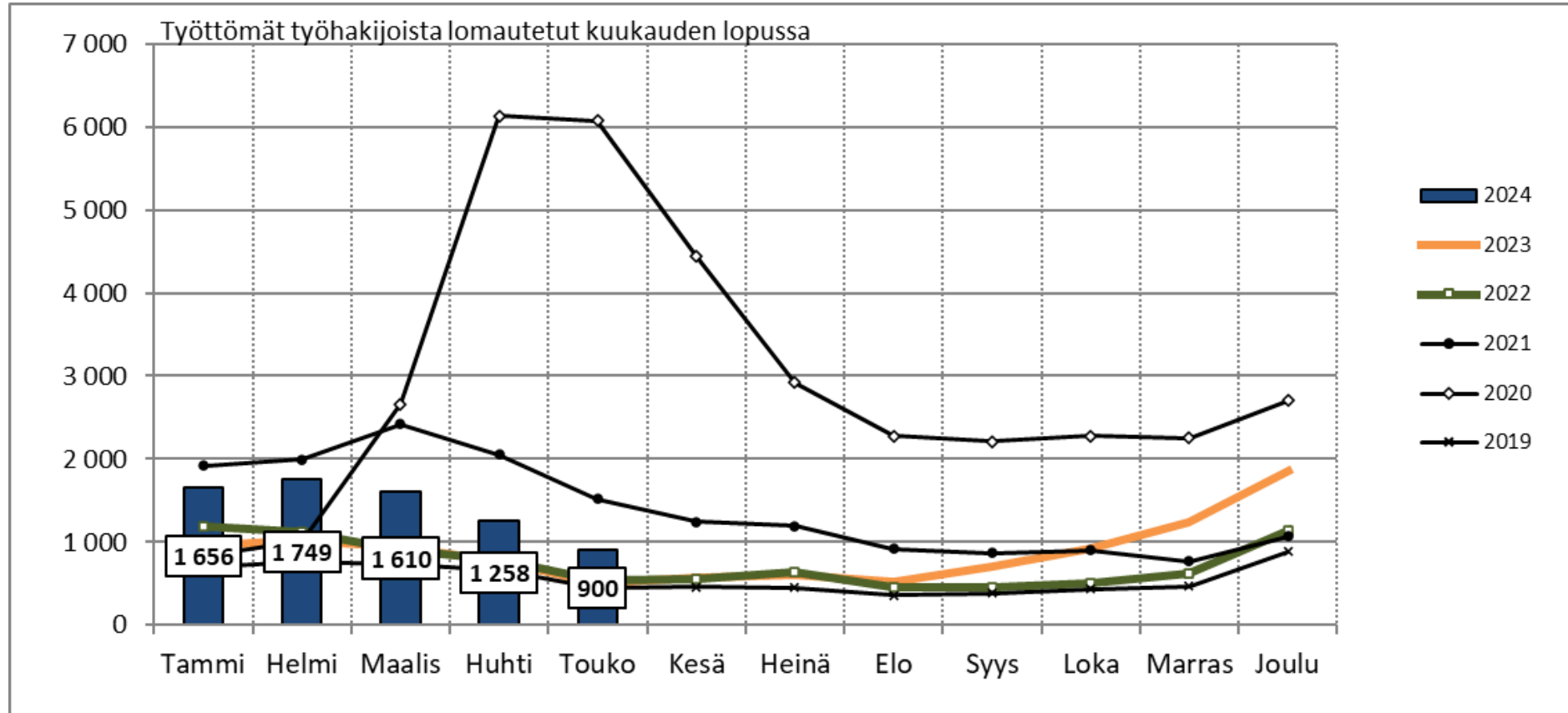
Lähde: TEM Työnvälitystilasto
Päivittänyt: Hämeen ELY-keskus/Kerttu Valanta

Lähde: TEM Työnvälitystilasto
26.6.2024

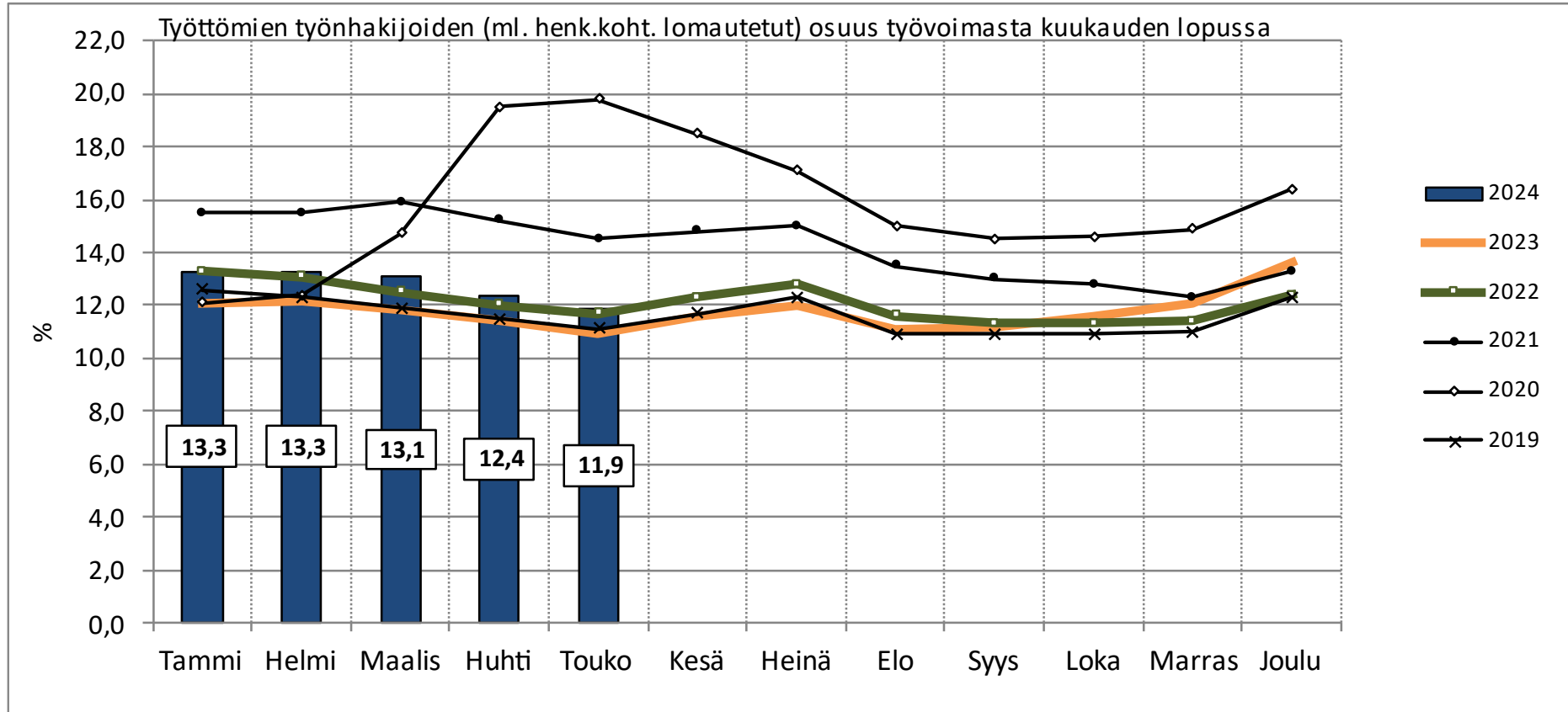
Työttömät työnhakijat TE-toimistossa ja kuntakokeiluissa kuukauden lopussa Päijät-Hämeessä vuosina 2019–2024



Työttömistä kokoaikaisesti lomautetut kuukauden lopussa Päijät-Hämeessä vuosina 2019–2024

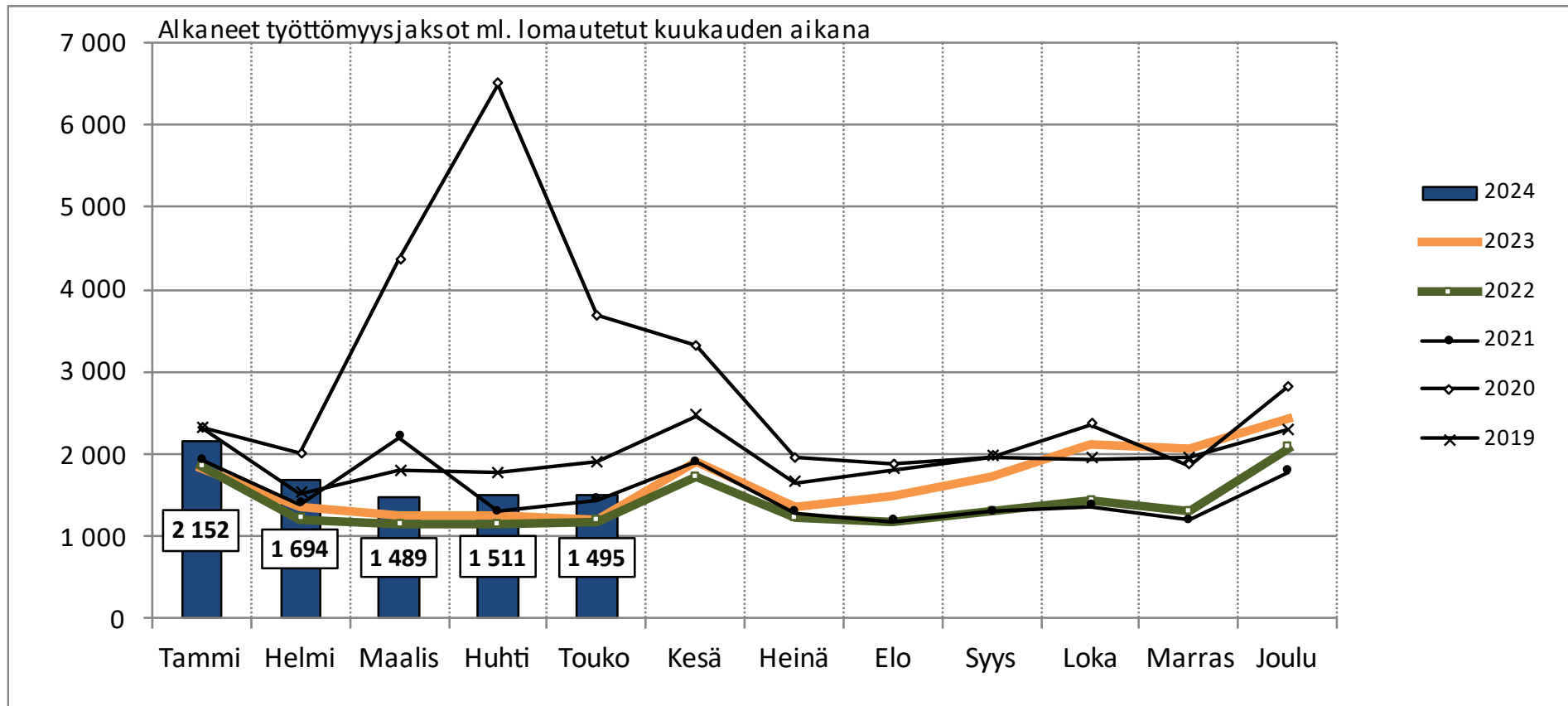


Työttömien osuus työvoimasta kuukauden lopussa Päijät-Hämeessä vuosina 2019–2024

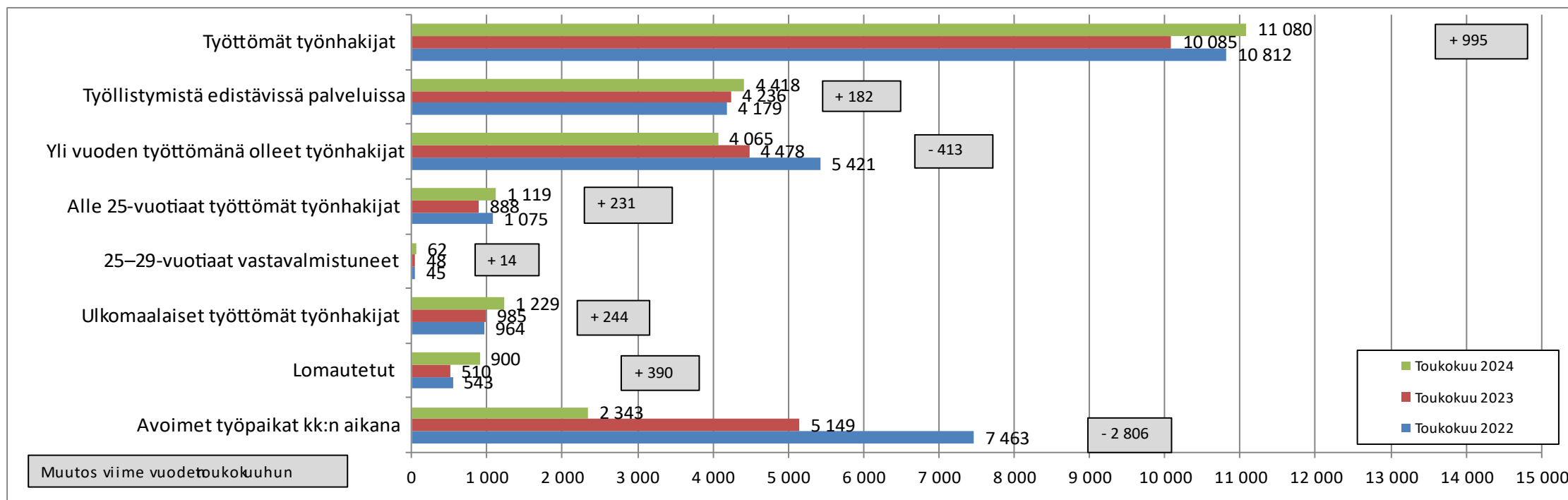


Työttömien osuuden laskennassa käytetty kuntien työvoima on päivittynyt. Vuonna 2024 työvoimana käytetään Tilastokeskuksen työssäkäyntitilaston vuoden 2022 lopullista tietoa.

Alkaneet työttömyysjaksot kuukauden aikana Päijät-Hämeessä vuosina 2019–2024



Päijät-Hämeen työttömät työnhakijat eri ryhmissä ja avoimet työpaikat TE-toimistossa ja kuntakokeiluissa kuukauden lopussa vuosina 2022-2024



Työttömien osuus (%) työvoimasta kuukauden lopussa

KUNTA	5/2024	4/24	5/23	muutos 4/24	muutos 5/23
Asikkala	9,3	9,9	7,6	-0,6	1,7
Hollola	7,2	7,4	6,3	-0,2	0,9
Iitti	8,8	9,9	7,4	-1,1	1,4
Kärkölä	9,0	9,6	7,4	-0,6	1,6
Lahti	13,3	13,7	12,3	-0,4	1,0
Orimattila	10,1	10,7	9,4	-0,6	0,7
Padasjoki	11,3	12,5	10,6	-1,2	0,7
Lahden seutu	11,9	12,2	10,8	-0,3	1,1
Hartola	10,3	11,6	10,1	-1,3	0,2
Heinola	13,3	14,6	12,2	-1,3	1,1
Sysmä	10,7	11,8	8,5	-1,1	2,2
Heinolan seutu	12,7	14,0	11,5	-1,3	1,2
PÄIJÄT-HÄME	11,9	12,4	10,9	-0,5	1,0

Työttömien osuuden laskennassa käytetty kuntien työvoima on päivittynt. Vuonna 2024 työvoimana käytetään Tilastokeskuksen työssäkäyntitilaston vuoden 2022 lopullista tietoa.

Työttömät työnhakijat (ml. lomautetut) TE-toimistossa ja kuntakokeiluissa kuukauden lopussa

KUNTA	5/2024	4/24	5/23	muutos 4/24		muutos 5/23	
Asikkala	300	319	249	-19	-6 %	51	20 %
Hollola	754	773	663	-19	-2 %	91	14 %
Iitti	241	269	206	-28	-10 %	35	17 %
Kärkölä	174	184	144	-10	-5 %	30	21 %
Lahti	7 529	7 711	6 915	-182	-2 %	614	9 %
Orimattila	733	778	676	-45	-6 %	57	8 %
Padasjoki	117	129	112	-12	-9 %	5	4 %
Lahden seutu	9 848	10 163	8 965	-315	-3 %	883	10 %
Hartola	104	117	102	-13	-11 %	2	2 %
Heinola	993	1 091	910	-98	-9 %	83	9 %
Sysmä	135	149	108	-14	-9 %	27	25 %
Heinolan seutu	1 232	1 357	1 120	-125	-9 %	112	10 %
PÄIJÄT-HÄME	11 080	11 520	10 085	-440	-4 %	995	10 %

Työttömistä kokoaikaisesti lomautetut TE-toimistossa ja kuntakokeiluissa kuukauden lopussa

KUNTA	5/2024	4/24	5/23	muutos 4/24		muutos 5/23	
Asikkala	32	46	28	-14	-30 %	4	14 %
Hollola	79	109	55	-30	-28 %	24	44 %
litti	16	28	20	-12	-43 %	-4	-20 %
Kärkölä	16	16	12	0	0 %	4	33 %
Lahti	536	727	275	-191	-26 %	261	95 %
Orimattila	90	126	50	-36	-29 %	40	80 %
Padasjoki	6	12	6	-6	-50 %	0	0 %
Lahden seutu	775	1 064	446	-289	-27 %	329	74 %
Hartola	22	25	14	-3	-12 %	8	57 %
Heinola	86	142	42	-56	-39 %	44	105 %
Sysmä	17	27	8	-10	-37 %	9	113 %
Heinolan seutu	125	194	64	-69	-36 %	61	95 %
PÄIJÄT-HÄME	900	1 258	510	-358	-28 %	390	76 %

Alle 25-vuotiaiden työttömien työnhakijoiden osuus (%) alle 25-vuotiaasta työvoimasta kuukauden lopussa

KUNTA	5/2024	4/24	5/23	muutos 4/24	muutos 5/23
Asikkala	10,4	15,3	7,2	-4,9	3,2
Hollola	9,6	10,3	6,2	-0,7	3,4
Iitti	9,7	11,4	11,4	-1,7	-1,7
Kärkölä	9,9	7,9	7,3	2,0	2,6
Lahti	15,8	16,5	12,2	-0,7	3,6
Orimattila	13,2	14,8	12,4	-1,6	0,8
Padasjoki	8,3	10,0	6,3	-1,7	2,0
Lahden seutu	14,7	15,5	11,4	-0,8	3,3
Hartola	5,1	7,7	12,2	-2,6	-7,1
Heinola	13,6	17,5	11,7	-3,9	1,9
Sysmä	10,2	8,5	4,5	1,7	5,7
Heinolan seutu	12,8	16,1	11,0	-3,3	1,8
PÄIJÄT-HÄME	14,5	15,6	11,4	-1,1	3,1

Työttömien osuuden laskennassa käytetty kuntien työvoima on päivittynt. Vuonna 2024 työvoimana käytetään Tilastokeskuksen työssäkäyntitilaston vuoden 2022 lopullista tietoa.

Alle 25-vuotiaat työttömät työnhakijat (ml. lomautetut) TE-toimistossa ja kuntakokeiluissa kuukauden lopussa

KUNTA	5/2024	4/24	5/23	muutos 4/24		muutos 5/23	
Asikkala	19	28	13	-9	-32 %	6	46 %
Hollola	59	63	38	-4	-6 %	21	55 %
Iitti	17	20	21	-3	-15 %	-4	-19 %
Kärkölä	10	8	9	2	25 %	1	11 %
Lahti	859	897	670	-38	-4 %	189	28 %
Orimattila	64	72	60	-8	-11 %	4	7 %
Padasjoki	5	6	...	-1	0 %
Lahden seutu	1 033	1 094	815	-61	-6 %	218	27 %
Hartola	5
Heinola	78	100	65	-22	-22 %	13	20 %
Sysmä	6	5	...	1	20 %
Heinolan seutu	86	108	73	-22	-20 %	13	18 %
PÄIJÄT-HÄME	1 119	1 202	888	-83	-7 %	231	26 %

25–29-vuotiaat vastavalmistuneet työttömät työnhakijat TE-toimistossa ja kuntakokeiluissa kuukauden lopussa

	5/2024	4/24	5/23	muutos 4/24		muutos 5/23	
PÄIJÄT-HÄME	62	62	48	0	0 %	14	29 %

Ulkomaalaisten työttömien työnhakijoiden osuus (%) ulkomaalaisesta työvoimasta kuukauden lopussa

KUNTA	5/2024	4/24	5/23	muutos 4/24	muutos 5/23
Asikkala	22,3	21,3	22,2	1,0	0,1
Hollola	18,8	17,9	14,0	0,9	4,8
Iitti	21,4	21,4	20,9	0,0	0,5
Kärkölä	18,1	19,4	5,6	-1,3	12,5
Lahti	35,7	32,7	30,8	3,0	4,9
Orimattila	23,8	24,2	29,3	-0,4	-5,5
Padasjoki	40,0	45,0	55,6	-5,0	-15,6
Lahden seutu	32,9	30,5	28,8	2,4	4,1
Hartola	8,7	13,0	18,6	-4,3	-9,9
Heinola	24,3	31,5	20,1	-7,2	4,2
Sysmä	22,6	25,8	17,9	-3,2	4,7
Heinolan seutu	22,3	28,8	19,7	-6,5	2,6
PÄIJÄT-HÄME	31,8	30,3	27,9	1,5	3,9

Työttömien osuuden laskennassa käytetty kuntien työvoima on päivittynt. Vuonna 2024 työvoimana käytetään Tilastokeskuksen työssäkäyntitilaston vuoden 2022 lopullista tietoa.

Ulkomaalaiset työttömät työnhakijat TE-toimistossa ja kuntakokeilussa kuukauden lopussa

KUNTA	5/2024	4/24	5/23	muutos 4/24		muutos 5/23	
Asikkala	21	20	18	1	5 %	3	17 %
Hollola	42	40	30	2	5 %	12	40 %
Iitti	12	12	9	0	0 %	3	33 %
Kärkölä	13	14	...	-1	-7 %
Lahti	994	910	786	84	9 %	208	26 %
Orimattila	54	55	61	-1	-2 %	-7	-11 %
Padasjoki	8	9	10	-1	-11 %	-2	-20 %
Lahden seutu	1 144	1 060	918	84	8 %	226	25 %
Hartola	...	6	8
Heinola	74	96	54	-22	-23 %	20	37 %
Sysmä	7	8	5	-1	-13 %	2	40 %
Heinolan seutu	81	110	67	-29	-26 %	14	21 %
PÄIJÄT-HÄME	1 225	1 170	985	55	5 %	240	24 %

Yli vuoden työttömänä olleet TE-toimistossa ja kuntakokeiluissa kuukauden lopussa

KUNTA	5/2024	4/24	5/23	muutos 4/24		muutos 5/23	
Asikkala	85	80	77	5	6 %	8	10 %
Hollola	251	248	240	3	1 %	11	5 %
Iitti	96	86	73	10	12 %	23	32 %
Kärkölä	52	52	53	0	0 %	-1	-2 %
Lahti	2 769	2 765	3 194	4	0 %	-425	-13 %
Orimattila	283	274	283	9	3 %	0	0 %
Padasjoki	44	43	44	1	2 %	0	0 %
Lahden seutu	3 580	3 548	3 964	32	1 %	-384	-10 %
Hartola	40	39	44	1	3 %	-4	-9 %
Heinola	398	389	428	9	2 %	-30	-7 %
Sysmä	47	47	42	0	0 %	5	12 %
Heinolan seutu	485	475	514	10	2 %	-29	-6 %
PÄIJÄT-HÄME	4 065	4 023	4 478	42	1 %	-413	-9 %

Aktivointiaste* (%) kuukauden lopussa

KUNTA	5/2024	4/24	5/23	muutos 4/24	muutos 5/23
Asikkala	30,7	29,3	35,0	1,4	-4,3
Hollola	30,0	29,8	32,3	0,2	-2,3
Iitti	33,6	30,3	37,0	3,3	-3,4
Kärkölä	37,6	37,4	45,7	0,2	-8,1
Lahti	28,5	28,6	29,1	-0,1	-0,6
Orimattila	25,2	24,5	26,4	0,7	-1,2
Padasjoki	25,9	24,6	21,1	1,3	4,8
Lahden seutu	28,7	28,6	29,8	0,1	-1,1
Hartola	29,3	27,8	32,9	1,5	-3,6
Heinola	26,6	24,3	26,1	2,3	0,5
Sysmä	26,2	22,4	34,1	3,8	-7,9
Heinolan seutu	26,8	24,4	27,6	2,4	-0,8
PÄIJÄT-HÄME	28,5	28,1	29,6	0,4	-1,1

*= Palveluissa yhteensä laskentapäivänä olleiden osuus palveluissa yhteensä laskentapäivänä olleiden ja työttömien työnhakijoiden summasta.

TE-palveluiden* piirissä olevat kuukauden lopussa

KUNTA	5/2024	4/24	5/23	muutos 4/24		muutos 5/23	
Asikkala	133	132	134	1	1 %	-1	-1 %
Hollola	323	328	316	-5	-2 %	7	2 %
Iitti	122	117	121	5	4 %	1	1 %
Kärkölä	105	110	121	-5	-5 %	-16	-13 %
Lahti	2 996	3 091	2 845	-95	-3 %	151	5 %
Orimattila	247	253	242	-6	-2 %	5	2 %
Padasjoki	41	42	30	-1	-2 %	11	37 %
Lahden seutu	3 967	4 073	3 809	-106	-3 %	158	4 %
Hartola	43	45	50	-2	-4 %	-7	-14 %
Heinola	360	351	321	9	3 %	39	12 %
Sysmä	48	43	56	5	12 %	-8	-14 %
Heinolan seutu	451	439	427	12	3 %	24	6 %
PÄIJÄT-HÄME	4 418	4 512	4 236	-94	-2 %	182	4 %

*=Valtiolle työllistetyt, kuntiin työllistetyt, yksityiselle sektorille työllistetyt, työvoimakoulutuksessa, valmennuksessa, työ/koulutuskokeilussa, vuorotteluvapaasijaisena, kuntouttavassa työtoiminnassa, omaehtoisessa opiskelussa

Työttömät työnhakijat TE-toimistossa ja kuntakokeilussa Päijät-Hämeessä ikäryhmittäin kuukauden lopussa

TYÖTTÖMÄT TYÖNHAKIJAT	5/2024	4/24	5/23	muutos 4/24		muutos 5/23	
15-19 v.	248	264	174	-16	-6 %	74	43 %
20-24 v.	871	938	714	-67	-7 %	157	22 %
25-29 v.	969	1 035	848	-66	-6 %	121	14 %
30-34 v.	1 144	1 168	1 019	-24	-2 %	125	12 %
35-39 v.	1 050	1 094	986	-44	-4 %	64	6 %
40-44 v.	1 112	1 131	981	-19	-2 %	131	13 %
45-49 v.	1 091	1 143	970	-52	-5 %	121	12 %
50-54 v.	1 121	1 186	1 059	-65	-5 %	62	6 %
55-59 v.	1 528	1 588	1 435	-60	-4 %	93	6 %
60-64 v.	1 906	1 933	1 863	-27	-1 %	43	2 %
Yli 64 v.	40	40	36	0	0 %	4	11 %
Yhteensä	11 080	11 520	10 085	-440	-4 %	995	10 %

Työttömät työnhakijat TE-toimistossa ja kuntakokeilussa Päijät-Hämeessä koulutusasteittain kuukauden lopussa

TYÖTTÖMÄT TYÖNHAKIJAT	5/2024	4/24	5/23	muutos 4/24		muutos 5/23	
Alempi perusaste	233	235	295	-2	-1 %	-62	-21 %
Ylempi perusaste	2 527	2 659	2 445	-132	-5 %	82	3 %
Toinen aste	5 556	5 908	5 015	-352	-6 %	541	11 %
Erikoisammattikoulutusaste	65	71	53	-6	-8 %	12	23 %
Alin korkea-aste	638	656	612	-18	-3 %	26	4 %
Alempi korkeakouluaste	838	832	692	6	1 %	146	21 %
Ylempi korkeakouluaste	393	370	342	23	6 %	51	15 %
Tutkijakoulutusaste	20	22	12	-2	-9 %	8	67 %
Koulutusaste tuntematon	810	767	619	43	6 %	191	31 %
Yhteensä	11 080	11 520	10 085	-440	-4 %	995	10 %

Työttömät työnhakijat TE-toimistossa ja kuntakokeilussa Päijät-Hämeessä ammattiryhmittäin kuukauden lopussa

TYÖTTÖMÄT TYÖNHAKIJAT	5/2024	4/24	5/23	muutos 4/24		muutos 5/23	
Johtajat	142	142	131	0	0 %	11	8 %
Erytisasiantuntijat	1 017	964	956	53	5 %	61	6 %
Asiantuntijat	1 017	992	887	25	3 %	130	15 %
Toimisto- ja asiakaspalvelutyöntekijät	571	578	536	-7	-1 %	35	7 %
Palvelu- ja myyntityöntekijät	1 791	1 811	1 712	-20	-1 %	79	5 %
Maanviljelijät, metsätyöntekijät ym.	164	185	165	-21	-11 %	-1	-1 %
Rakennus-, korjaus- ja valmistustyöntekijät	2 206	2 455	1 996	-249	-10 %	210	11 %
Prosessi- ja kuljetustyöntekijät	948	1 035	873	-87	-8 %	75	9 %
Muut työntekijät	978	1 069	958	-91	-9 %	20	2 %
Sotilaat	5
Ammatteihin luokittelemattomat ryhmät	2 242	2 285	1 866	-43	-2 %	376	20 %
Yhteensä	11 080	11 520	10 085	-440	-4 %	995	10 %

Työttömistä kokoaikaisesti lomautetut TE-toimistossa ja kuntakokeilussa Päijät-Hämeessä ammattiryhmittäin kuukauden lopussa

TYÖTTÖMISTÄ LOMAUTETUT	5/2024	4/24	5/23	muutos 4/24		muutos 5/23	
Johtajat	8	8	6	0	0 %	2	33 %
Erityisasiantuntijat	87	79	36	8	10 %	51	142 %
Asiantuntijat	66	72	35	-6	-8 %	31	89 %
Toimisto- ja asiakaspalvelutyöntekijät	38	36	18	2	6 %	20	111 %
Palvelu- ja myyntityöntekijät	33	48	34	-15	-31 %	-1	-3 %
Maanviljelijät, metsätyöntekijät ym.	...	17	6
Rakennus-, korjaus- ja valmistustyöntekijät	378	575	243	-197	-34 %	135	56 %
Prosessi- ja kuljetustyöntekijät	129	183	66	-54	-30 %	63	95 %
Muut työntekijät	47	90	32	-43	-48 %	15	47 %
Sotilaat	0	0	0	0	0 %	0	0 %
Ammatteihin luokittelemattomat ryhmät	111	150	34	-39	-26 %	77	226 %
Yhteensä	900	1 258	510	-358	-28 %	390	76 %

Uudet avoimet työpaikat TE-toimistossa kuukauden aikana

KUNTA	5/2024	4/24	5/23	muutos 4/24		muutos 5/23	
Asikkala	42	73	68	-31	-42 %	-26	-38 %
Hollola	97	58	123	39	67 %	-26	-21 %
Iitti	7	42	35	-35	-83 %	-28	-80 %
Kärkölä	15	8	7	7	88 %	8	114 %
Lahti	813	934	1 495	-121	-13 %	-682	-46 %
Orimattila	105	22	103	83	377 %	2	2 %
Padasjoki	3	6	19	-3	-50 %	-16	-84 %
Lahden seutu	1 082	1 143	1 850	-61	-5 %	-768	-42 %
Hartola	17	24	25	-7	-29 %	-8	-32 %
Heinola	120	117	260	3	3 %	-140	-54 %
Sysmä	37	56	24	-19	-34 %	13	54 %
Heinolan seutu	174	197	309	-23	-12 %	-135	-44 %
PÄIJÄT-HÄME	1 256	1 340	2 159	-84	-6 %	-903	-42 %

Uudet avoimet työpaikat TE-toimistossa Päijät-Hämeessä ammattiryhmittäin kuukauden aikana

UUDET AVOIMET TYÖPAIKAT	5/2024	4/24	5/23	muutos 4/24		muutos 5/23	
Johtajat	17	25	17	-8	-32 %	0	0 %
Erytisasiantuntijat	235	197	279	38	19 %	-44	-16 %
Asiantuntijat	102	191	321	-89	-47 %	-219	-68 %
Toimisto- ja asiakaspalvelutyöntekijät	19	27	81	-8	-30 %	-62	-77 %
Palvelu- ja myyntityöntekijät	420	562	771	-142	-25 %	-351	-46 %
Maanviljelijät, metsätyöntekijät ym.	24	14	2	10	71 %	22	1100 %
Rakennus-, korjaus- ja valmistustyöntekijät	111	96	212	15	16 %	-101	-48 %
Prosessi- ja kuljetustyöntekijät	166	113	214	53	47 %	-48	-22 %
Muut työntekijät	159	112	258	47	42 %	-99	-38 %
Sotilaat	0	0	0	0	0 %	0	0 %
Ammatteihin luokittelemattomat ryhmät	3	3	4	0	0 %	-1	-25 %
Yhteensä	1 256	1 340	2 159	-84	-6 %	-903	-42 %