

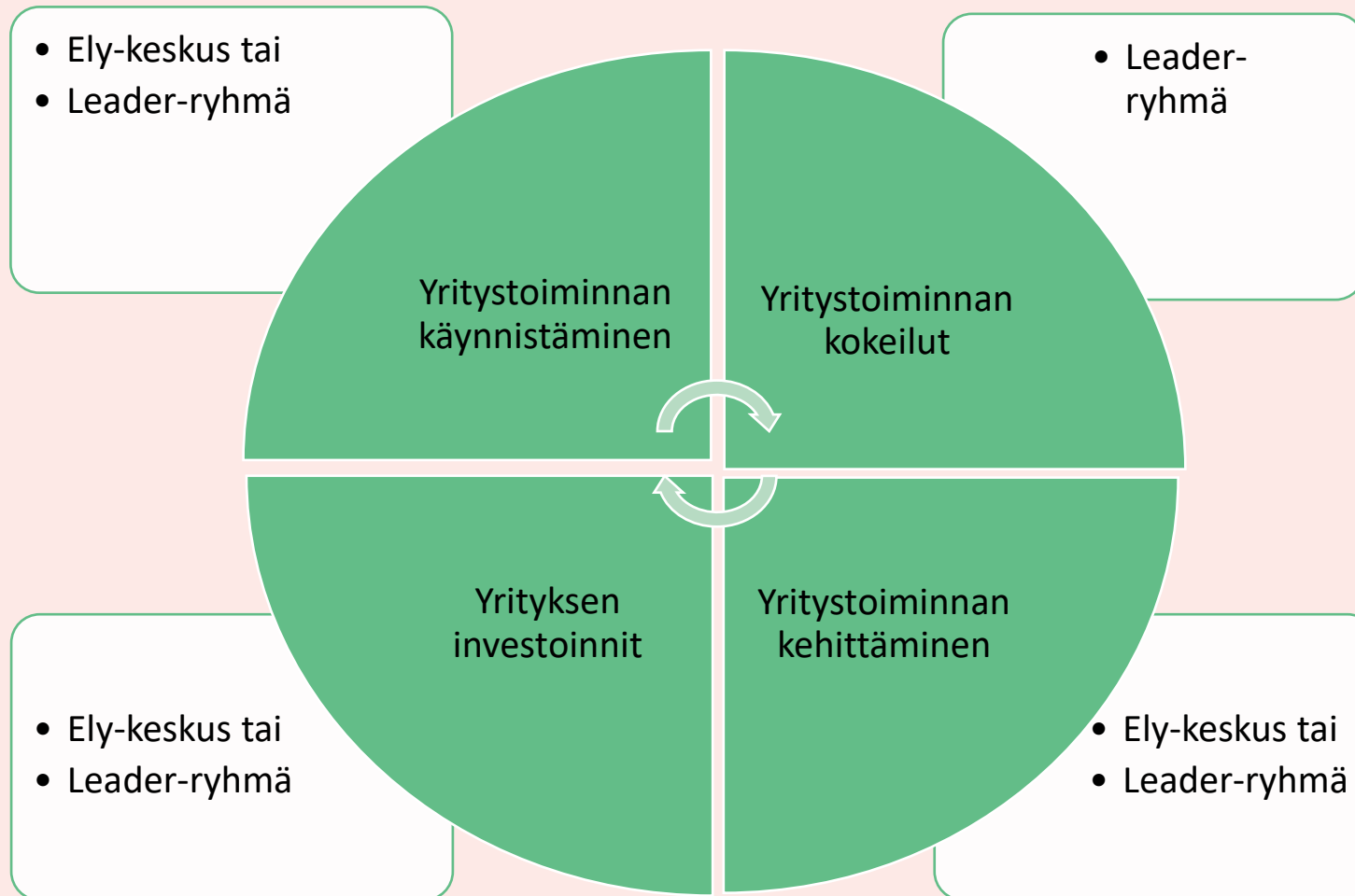


Maaseuturahaston tuet yritystoimintaan ELY-keskuksesta

Maaseuturahoituksen tiedotustilaisuus 25.11.2024

Hilkka Halla, johtava yritysasiantuntija
Maaseutuyksikkö/ rahoituspalvelut -ryhmä
Varsinais-Suomen ELY-keskus

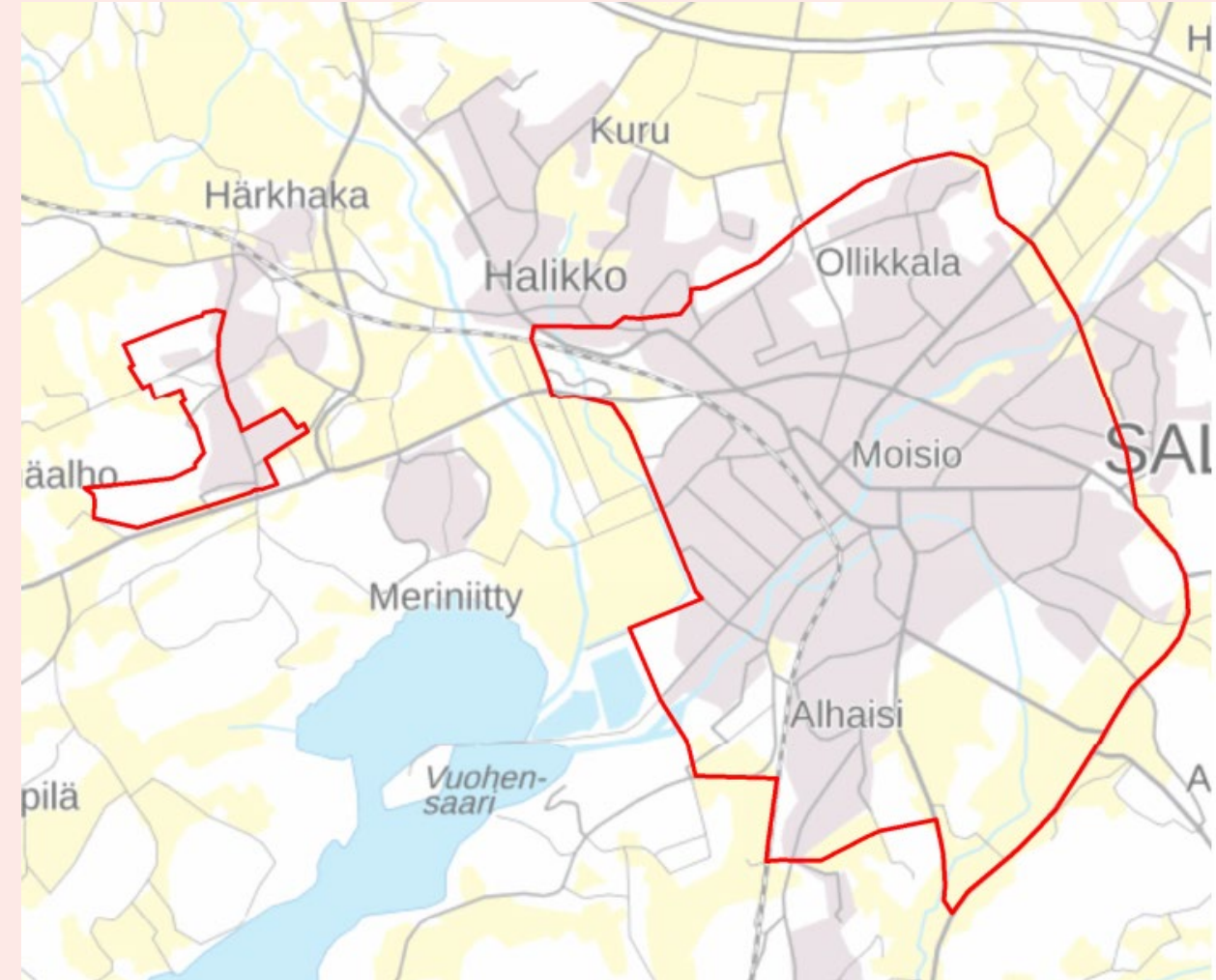
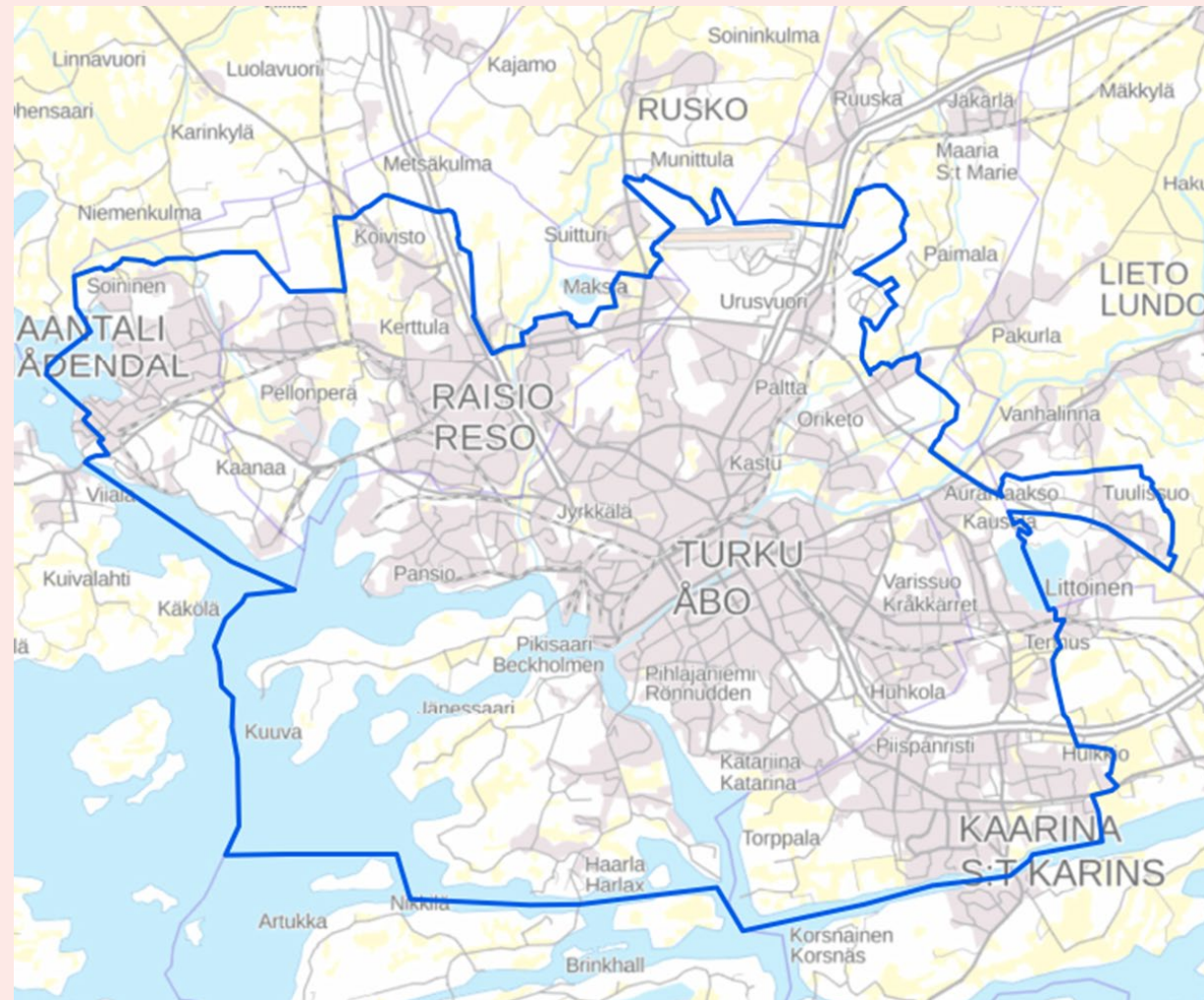
Työkalupakista moneen käyttötarkoitukseen ...



Leader-tukea voi hakea
-Alle 5 htv-yritykset
-Investoinnit alle 100 000€

Maaseuturahoituksen ulkopuolelle jäävä alue Turun ja Salon seuduilla

[Suomi.fi-kartat](https://suomi.fi/kartat) - Ruokavirasto - Hyrrä2



Valintakriteereillä vaikuttavuutta



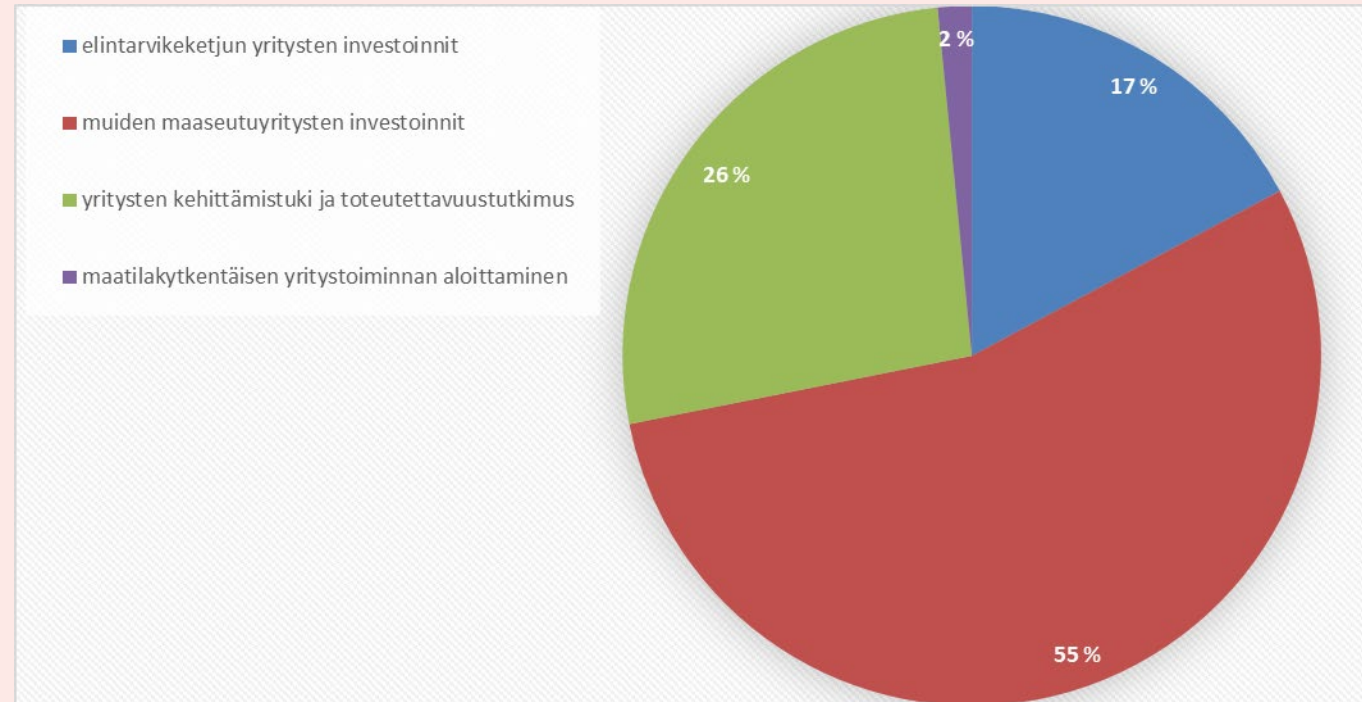
Pisteytysperusteet (0-4p)

1. Sijainti maaseutualueella
2. Soveltuvuus (alueelliset ja strategiset tavoitteet)
3. Toteutuskelpoisuus: luvat, suunnitelmat, omarahoitus
4. Liiketoiminnallisuus: merkittävä lisäarvo taloudelliselle toiminnalle, kannattavan toiminnan edellytykset
5. Työllisyysvaikutukset
6. Toimenpiteen kokonaiskestävyys



Rahoitetut yrityshankkeet (kpl) Varsinais-Suomessa VS ELY 2023-2024

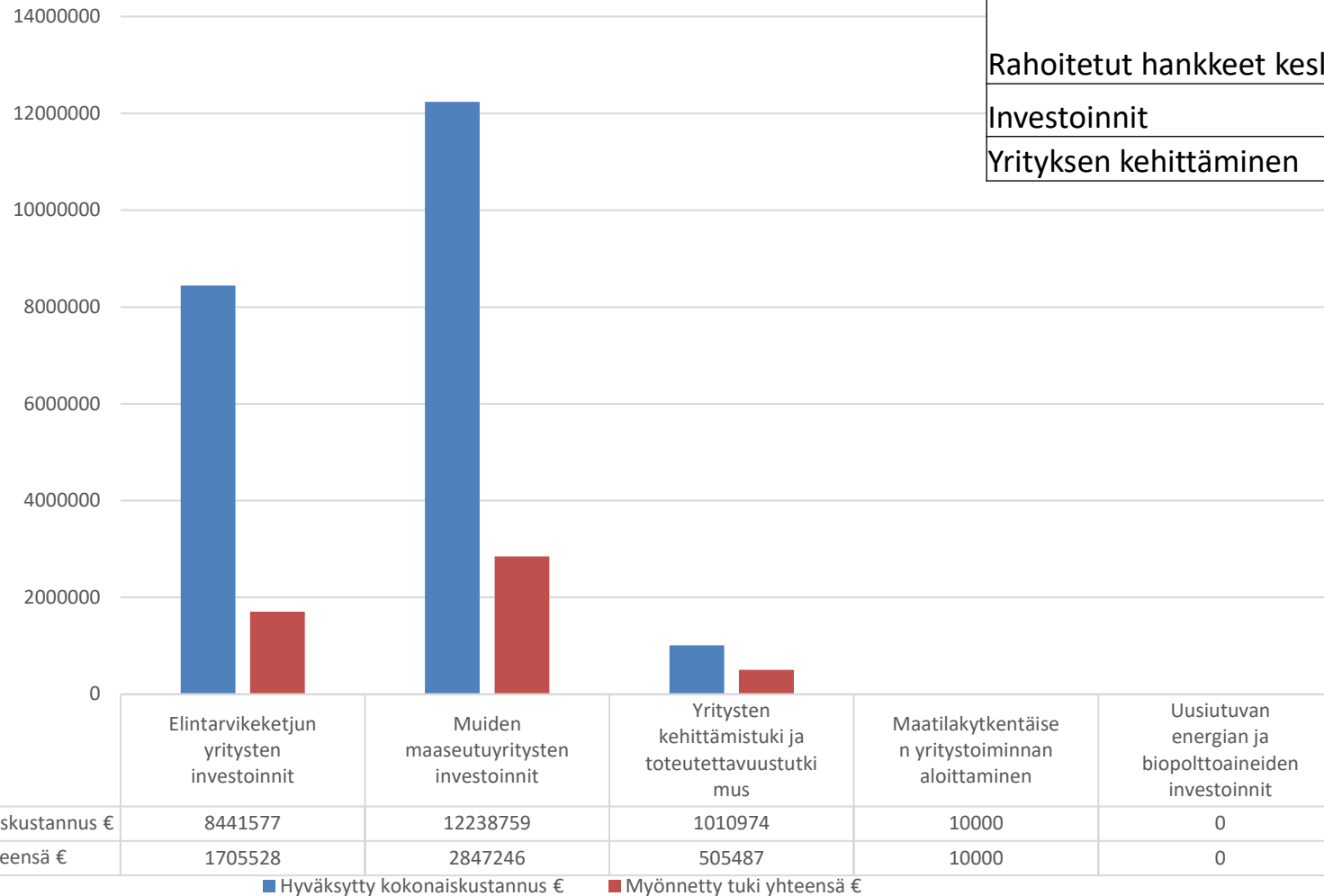
Rahoitetut maaseudun yrityshankkeet	kpl
elintarvikeketjun yritysten investoinnit	11
muiden maaseutuyritysten investoinnit	35
yritysten kehittämistuki ja toteutettavuustutkimus	17
maatilakytöntäisen yritystoiminnan aloittaminen	1
	64



Esimerkkejä - Ratkaisuja yrityksen kasvuun ja kehittymiseen

- Tuotantolinjan tehostamista eri toimialoilla
- Automatisointia – robotiikkaa
- Toimitilojen uudistamista ja työolojen kehittämistä
- Energiatehokkuutta
- Uusien markkinoiden selvittämistä
- Uusien tai uudistettujen tuotteiden rakentamista
- Palvelumalleja

Rahoitettujen maaseuturahoituksen yrityshankkeiden koko VAR ELY 2023-2024



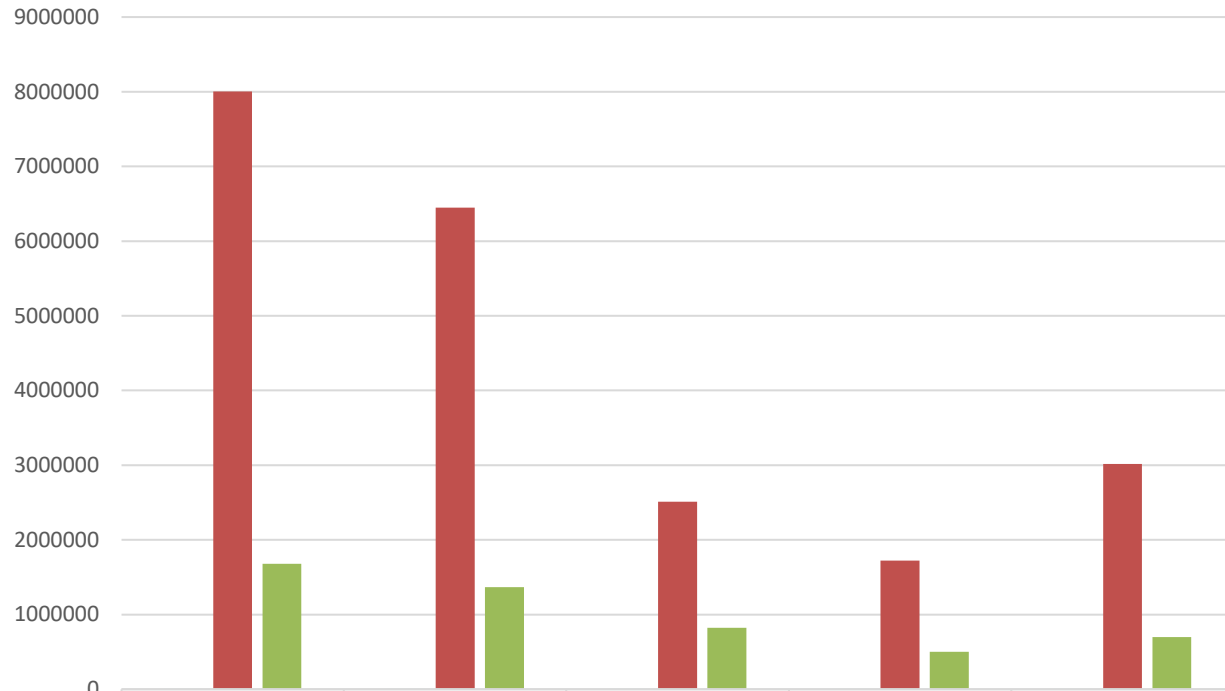
Rahoitetut hankkeet keskimäärin	Kokonaiskustannus €	Tuki €
Investoinnit	449573	98973
Yrityksen kehittäminen	59469	29735

Tukitasot:

- Investoinnit 15-40 %
- Kehittämistuet 50%

- HUOM! Yritysten oma panostus

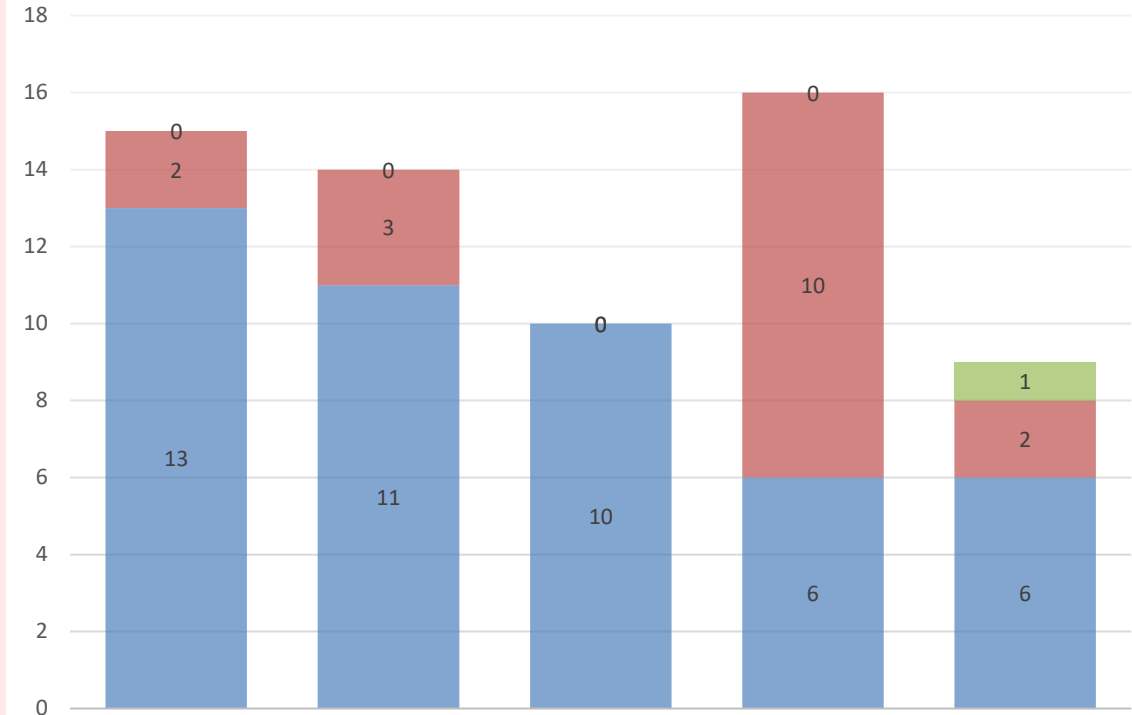
Rahoitetut yrityshankkeet seutukunnittain VAR ELY 2023-2024



■ kpl	15	14	10	16	9
■ Kustannus €	8001985	6447260	2509293	1724624	3018146
■ Tuki €	1681819	1367536	821120	500802	696982

■ kpl ■ Kustannus € ■ Tuki €

TOIMENPITEET SEUTUKUNNITTAIN



■ Investoinnit kpl ■ Kehittäminen kpl ■ Käynnistäminen

Suurimmat tuetut investointihankkeet VAR ELY 2023-2024

Yritys	Toimenpide	Kokonaisrahoitus €	Kunta
Pakkauskartano Oy	Vastaanottohallin ja lähettämön rakentaminen	2 000 000	Laitila
RehuX Oy	Tuotantolinja-investointi ja tuotevarasto	2 000 000	Lieto
Kieku Oy	Pakkaamotoiminnan kehittäminen ja uudistaminen	2 000 000	Loimaa
Mikton Metal Oy	Toimitilojen investointihanke	1 628 178	Masku
Suomisen Maito Oy	Investointi tuotantotilaan ja kapasiteettiin	1 500 000	Aura
Kosken Alumiinivalmiste Oy	Tuotannon investointien toteuttaminen	1 150 774	Lieto
Kieku Oy	Pakkaamon tehokkuuden sekä työhyvinvoinnin parantaminen	1 040 737	Loimaa
Oripään Elementti Oy	Investoinnit uuden tuotteen kehittämiseksi	966 800	Oripää
Suomisen Maito Oy	Jäätelön karkaisun ja pakkaamisen tehostaminen	613 760	Aura
Norcolour Oy Ab	Robottilinja 2023	571 429	Parainen

Suurimmat tuetut kehittämishankkeet VAR ELY 2023-2024

Yritys	Toimenpide	Kokonaisrahoitus €	Kunta
TerCo Engineering Oy	Lietesiilon ja putkihihnakuljettimen kehitysprojekti	100000	Marttila
NP Creations Oy	Kansainvälistymis toimenpiteiden valmistelu 2024-25	100000	Salo
InLiSol Oy	inlisol kehityshanke	99865	Uusikaupunki
Edella Oy	Adi kalustemalliston kehittäminen	93000	Salo
Profitfarm Oy	Tuotantorakennusuudistus	88000	Lieto
Termix Oy	Termix kehitys skaalattavaksi tuotteeksi	73335	Turku
Deliverde Puutarhat Oy	Kastike maailmalle	71850	Turku
Biojack Oy	Monitoimikoura 2024	66000	Salo
Aikola Juha-Pekka	Uudistavasti viljeltyjen kasviproteiinituotteiden tuotekehitys, markkinoinnin suunnittelu ja koemarkkinointi	50000	Uusikaupunki
Kaivotohtori Oy	Sakaton - rengasjuomavesikaivon vesiresurssin käytön maksimoija	45000	Somero

Milloin tukea ei myönnetä?

- Lainsäädäntöön perustuvat esteet tuen myöntämiselle

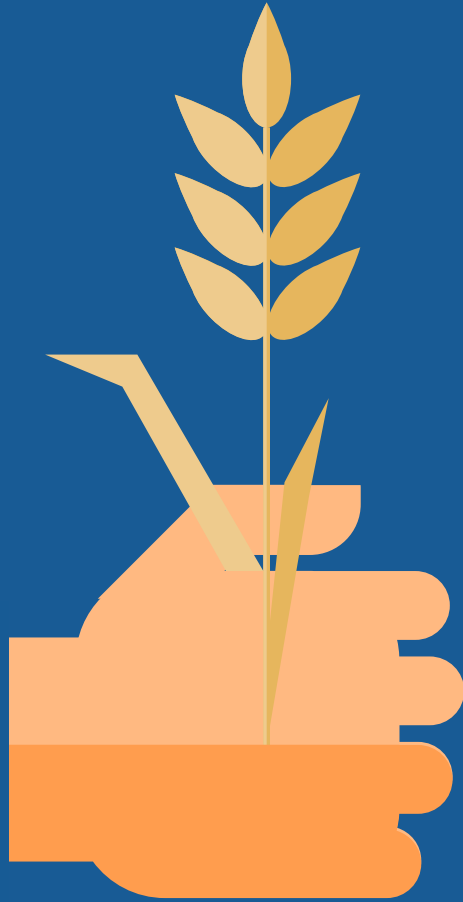
- Toimipaikka ei maaseudulla
- Ei jatkuvan kannattavan toiminnan edellytyksiä, esim. ylivelkaisuus
- Aikaisempi piittaamattomuus, keinotekoiset edellytykset, velvoitteiden laiminlyönnit, vaikeuksissa olevat yritykset
- Hanke on aloitettu ennen hakemuksen jättämistä
- Toimiala ja kilpailutilanne: Kilpailun vääristäminen, vain paikallisilla markkinoilla toimivat yritykset
- Yrityskoko: Ei suuryrityksille – PK-yrityksille vain, jos maataloustuotteiden jalostuksen ja kaupan pitämistä harjoittavat yritykset (EU:n PK yritysten määritelmän mukaan)

 **Muun voimassa olevan lainsäädännön vastaisia hankkeita ei voida tukea**

Maaseudun yritystuet 2023–2017

Tukea ei myönnetä seuraaviin investointeihin:

1. Eläinten hankintaan
2. Maatalouden alkutuotantoon tarkoitetun traktorin tai muun koneen hankintaan
3. Liikennealan investointeihin
4. Puunkorjuun monitoimikoneen tai kuormaa kantavan metsätraktorin hankintaan
5. Korvausinvestointeihin
6. Energiankäyttöön tarkoitetun turpeen tuotantoon liittyviin investointeihin
7. Toisen yhtiön osakkeiden taikka liiketoiminnan hankintaan (poikkeus: kiinteistöyhtiön osakkeet toimitilaa varten)
8. Investointiin, jonka tarkoituksena on ainoastaan toimitilojen tarjoaminen vuokralle
9. Kiinteistön tai rakennuksen hankintaan julkisyhteisöltä, ellei hankintaa tehdä markkinaehtoisesti
10. Kokonaisteholtaan yli kahden megawatin uusiutuvan energian tuotantolaitokseen
11. Aurinko- ja tuulivoimaloihin
12. Koneurakoinnin maansiirtokoneisiin.



Varsinais-Suomen ELY-keskuksen yritysasiantuntijat

Hilkka Halla, Anders Bäckman (energia ja kiertotalous)
Sirkka Rantala ja Mia Vienne

etunimi.sukunimi@ely-keskus.fi



Elinkeino-, liikenne- ja
ympäristökeskus



Euroopan unionin
osarahoittama