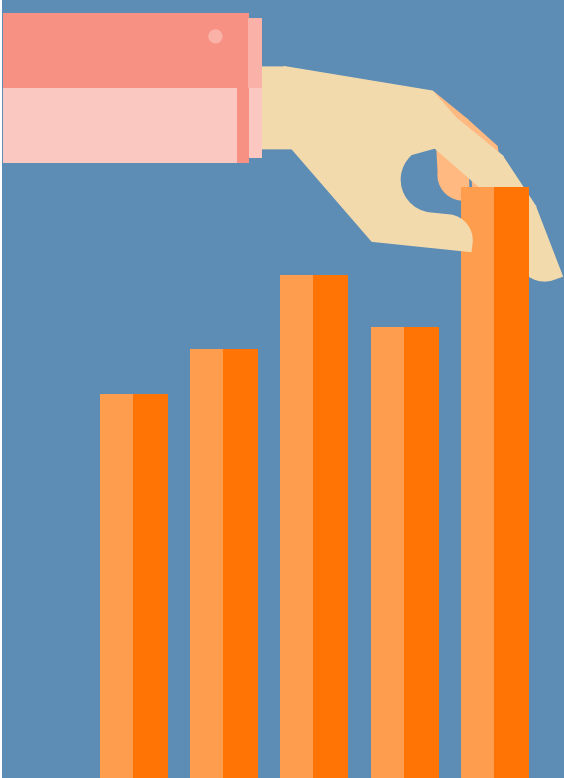
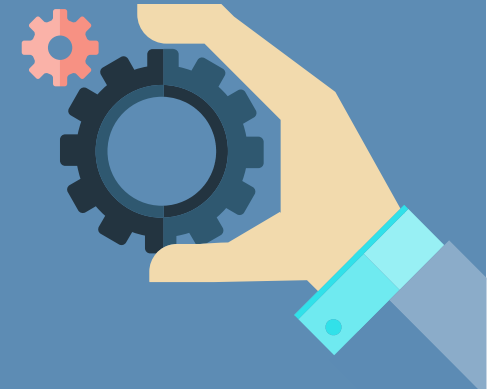


Leader yritystuet EU:n maaseuturahoituskaudella 2023–2027

Maaseuturahoituksen tiedotustilaisuus 25.11.2024

Leader Ravakka
Heidi Jaakkola

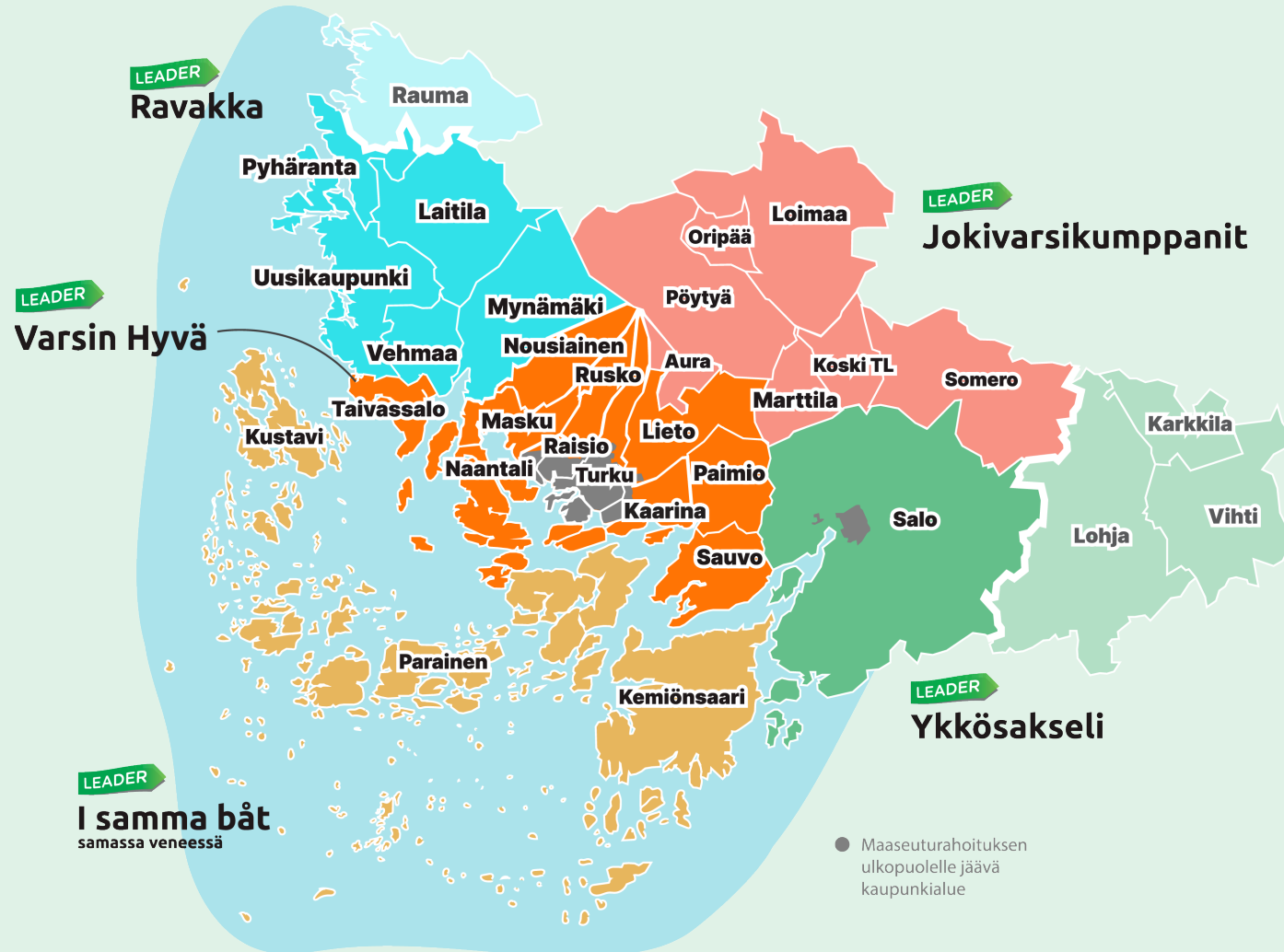


Ihmisten kokoisille ideoille!



Euroopan unionin
osarahoittama

Leader ryhmät Varsinais-Suomessa



- Kaupunkien keskusta-alueet Salo, Turku, Raisio, Kaarina ulkopuolella
- Tukikelpoinen alue jakautuu harvaan asuttuun maaseutuun, ydinmaaseutuun ja kaupungin läheiseen maaseutuun
- Vaikutus investointitukiprosenttiin
- Tietyt tukimuodot saatavilla vain harvaan astutulla ja ydinmaaseudulla

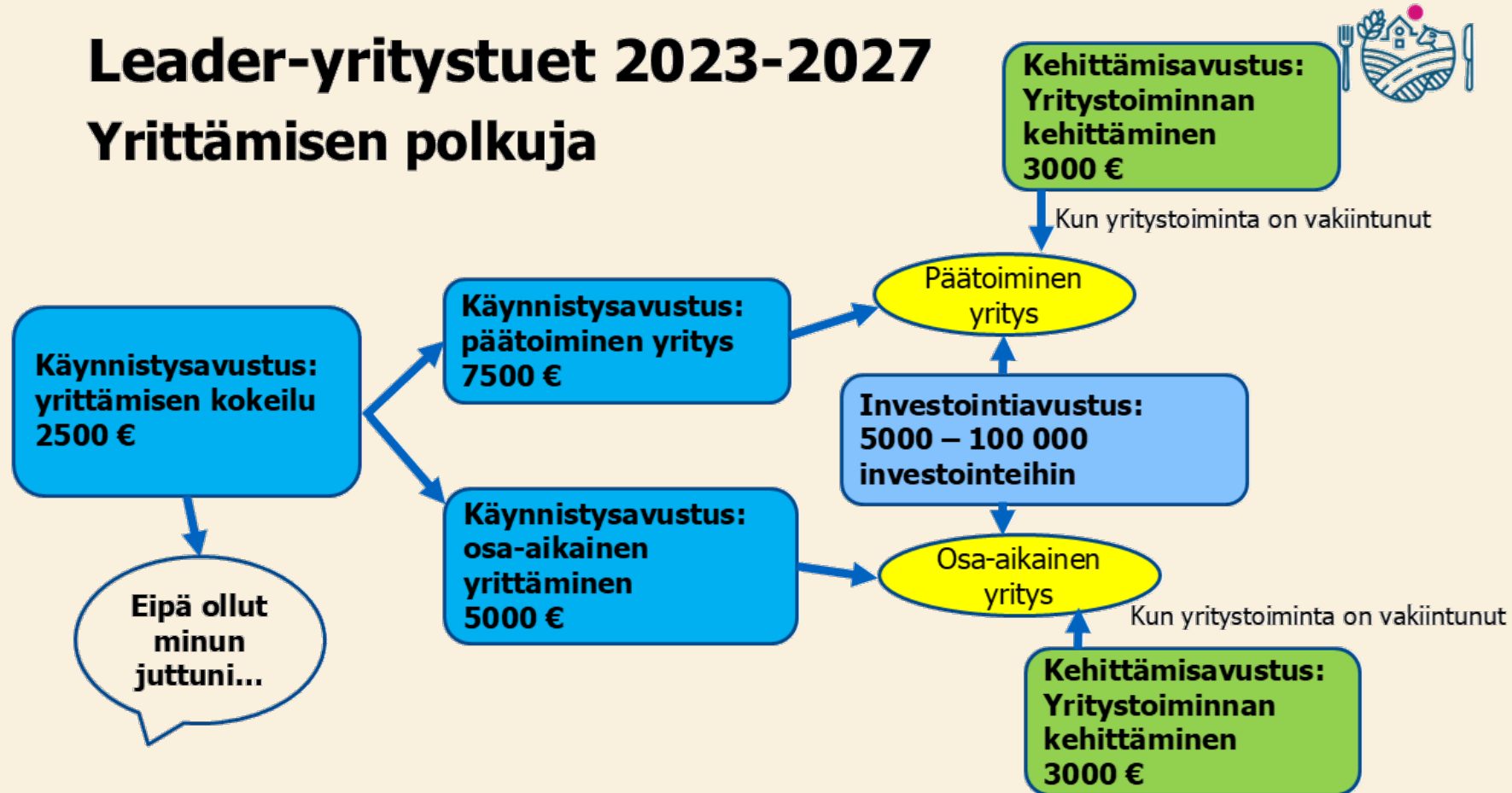
Leader yritysrahoituksen kohderyhmät

- Tukikelpoisella maaseutualueella toimivat mikroyritykset, myös maatilat silloin kun ei tueta maatalouden alkutuotantoa
- Investointien osalta maksimissaan 5 htv työllistävät
- Uudet yrittäjät, toimivat yritykset, päätoimiset yrittäjät, osa-aikaiset yrittäjät
- Tahto kasvaa ja kehittyä, taloudelliset ja henkilöstöressurssit hankkeen läpivientiin, riittävät markkinat
- Ei voida tukea kilpailun vääristymistä paikallisilla markkinoilla
- Lisäksi ryhmäkohtaisia alueellisia linjauksia



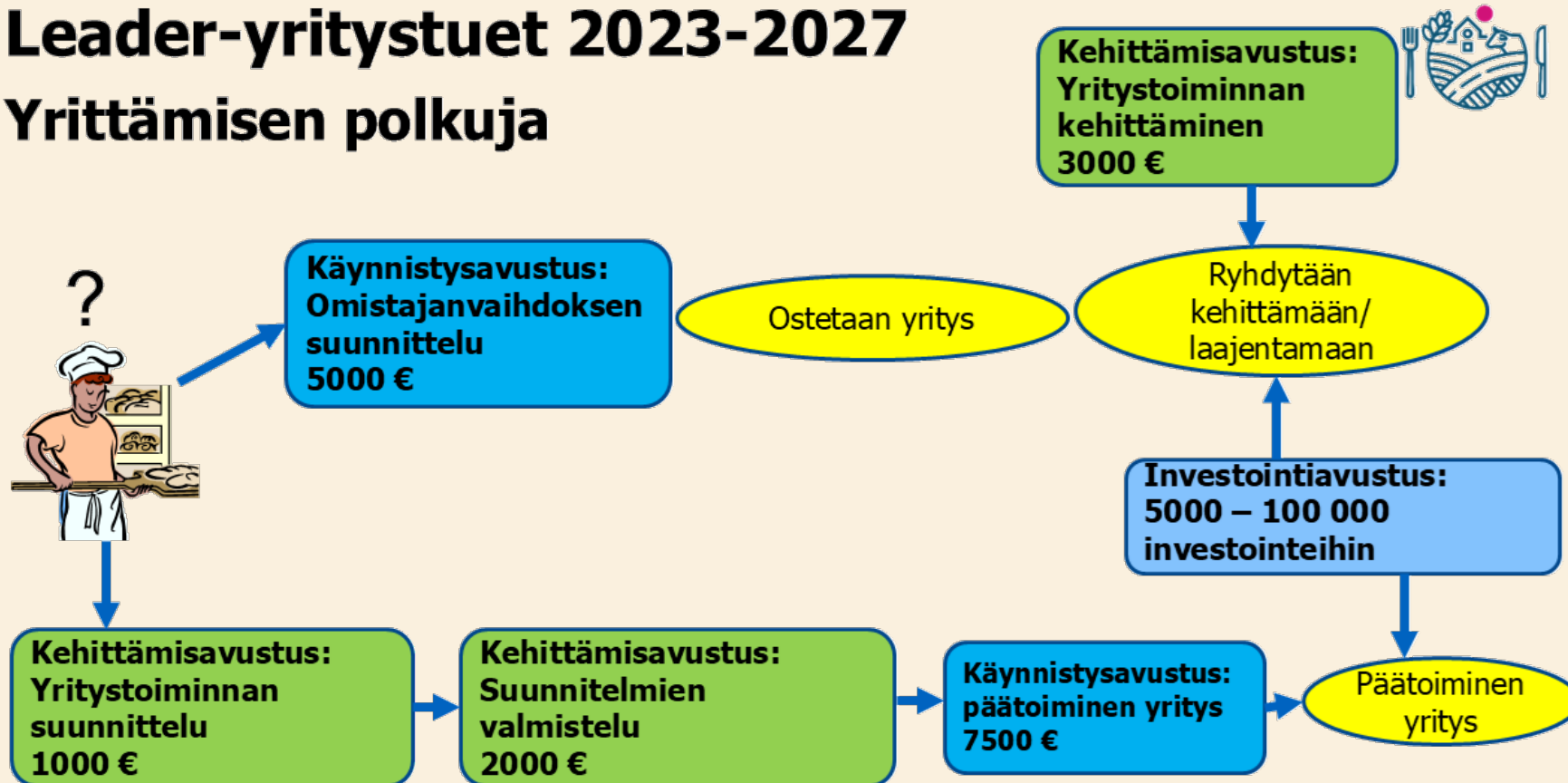
Mihin tukia voi käyttää? (1/4)

Leader-yritystuet 2023-2027 Yrittämisen polkuja



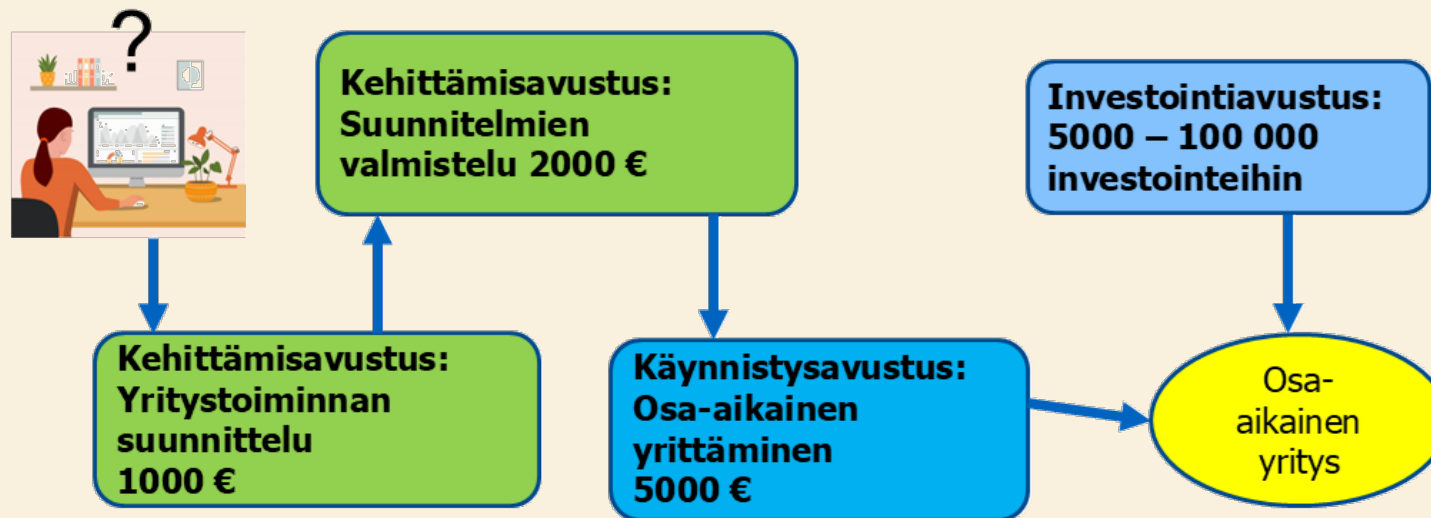
Mihin tukia voi käyttää? (2/4)

Leader-yritystuet 2023-2027 Yrittämisen polkuja



Mihin tukia voi käyttää? (3/4)

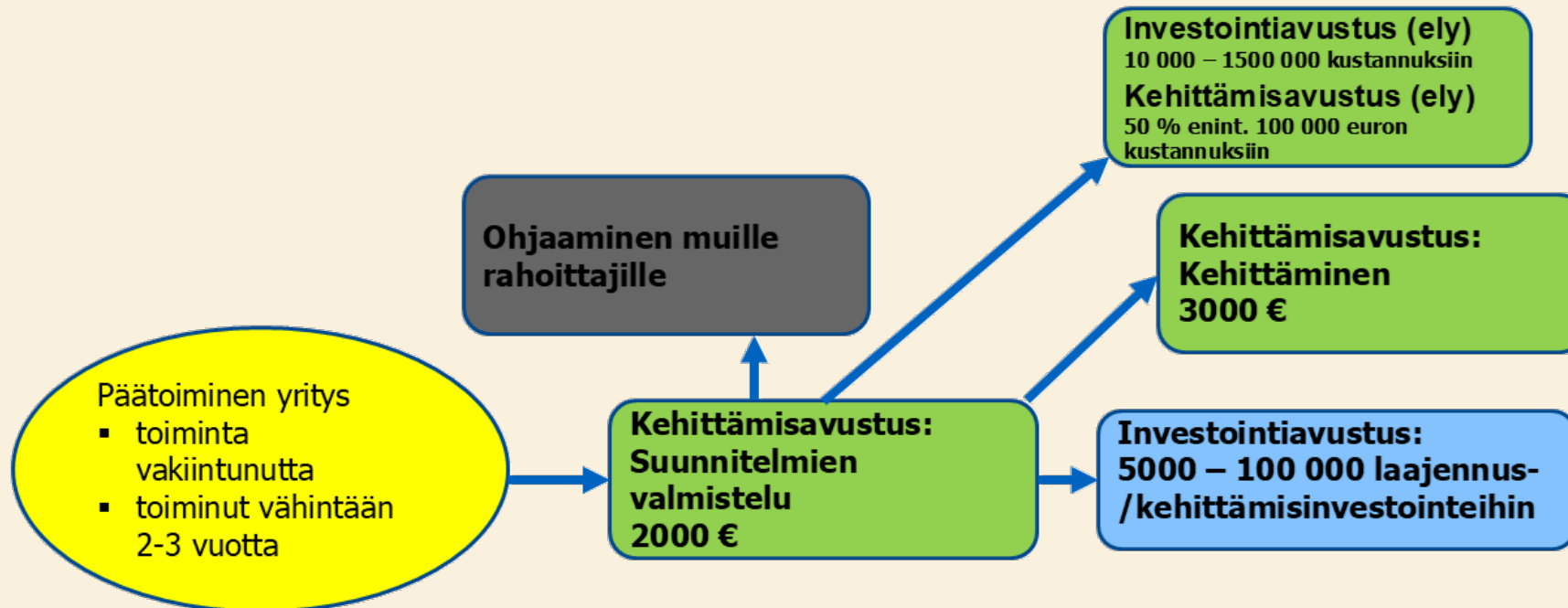
Leader-yritystuet 2023-2027 Yrittämisen polkuja



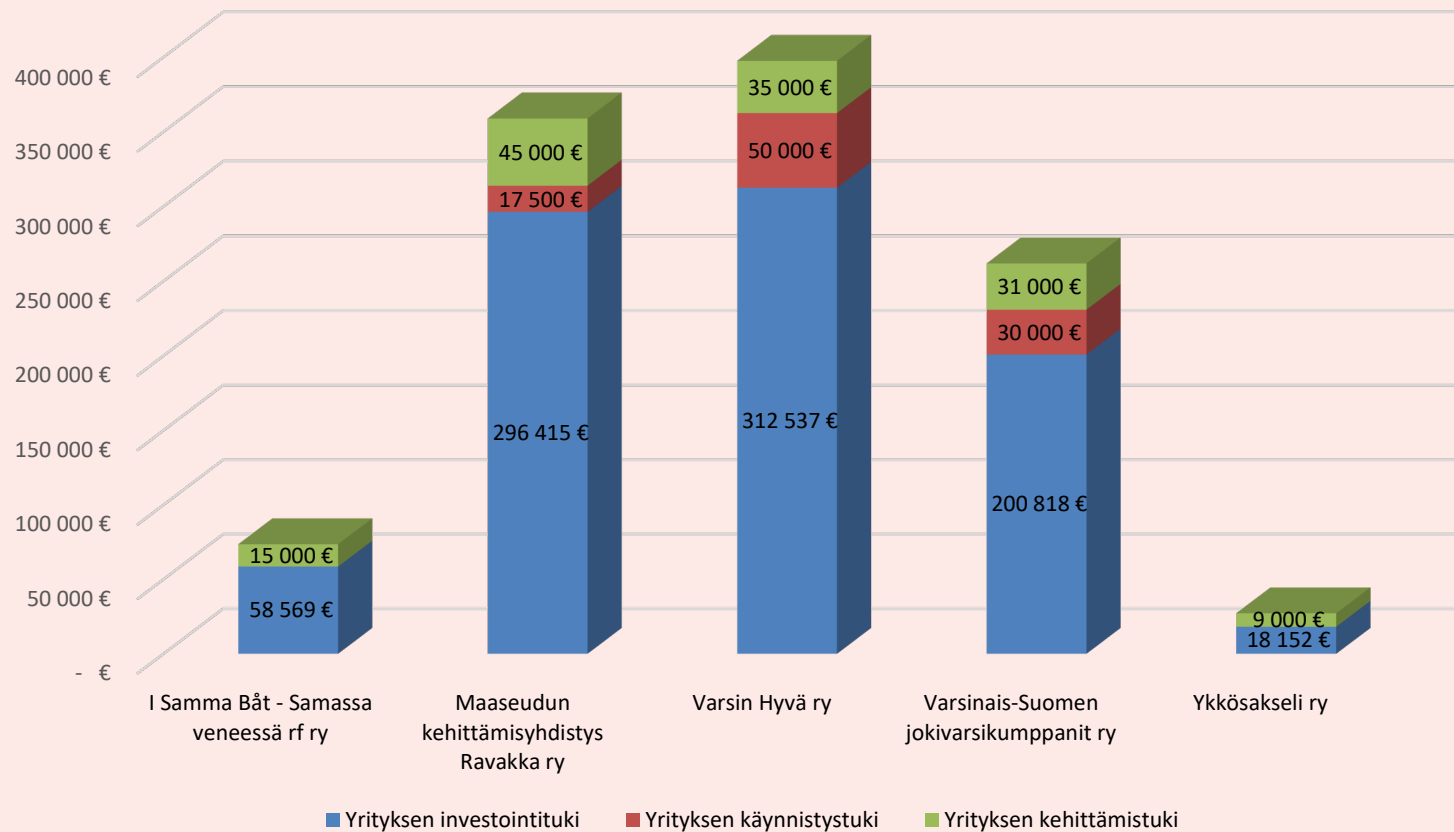
Mihin tukia voi käyttää? (4/4)

Leader-yritystuet 2023-2027

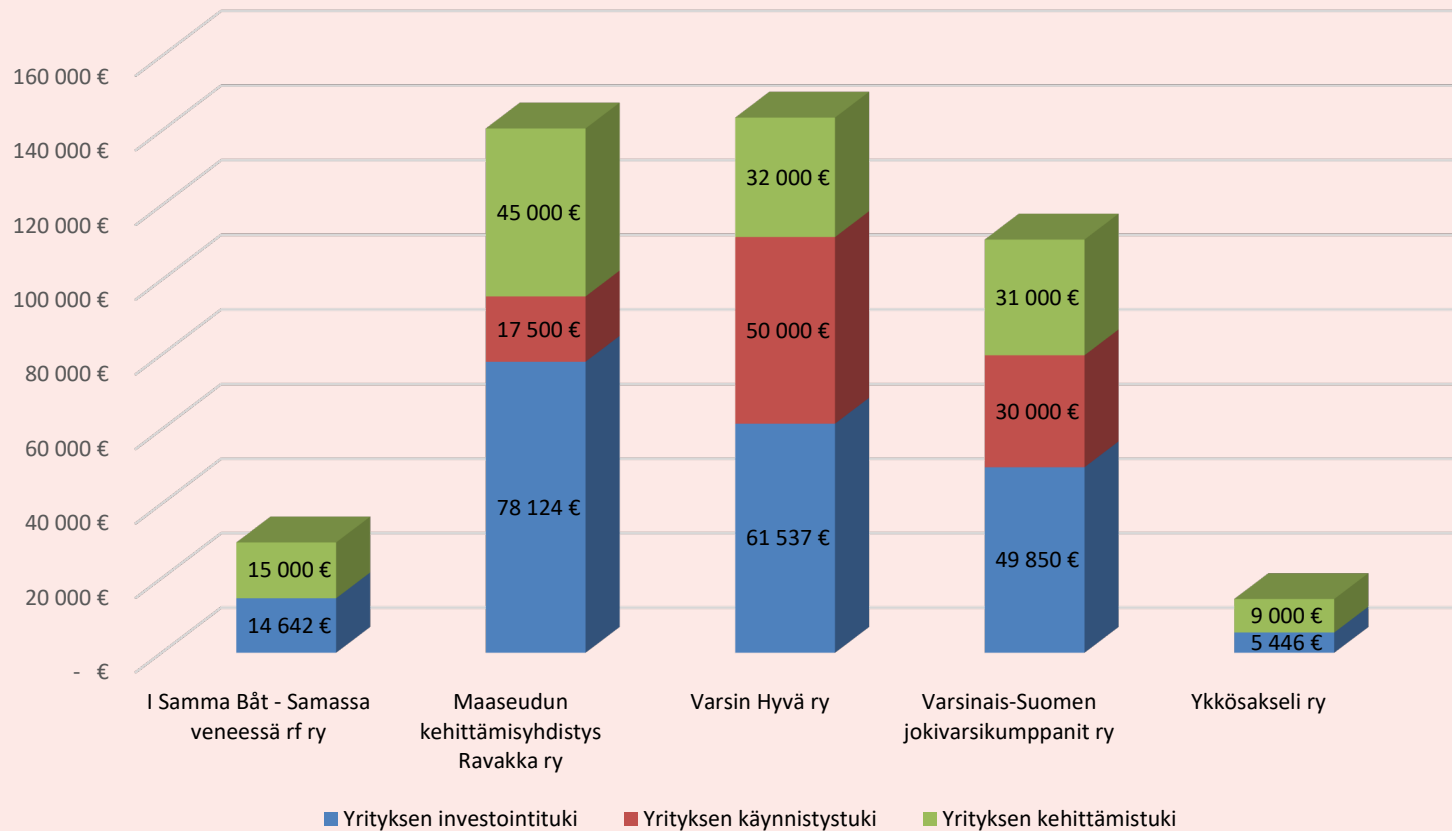
Toimivan yrityksen kehittäminen ja/tai laajentaminen



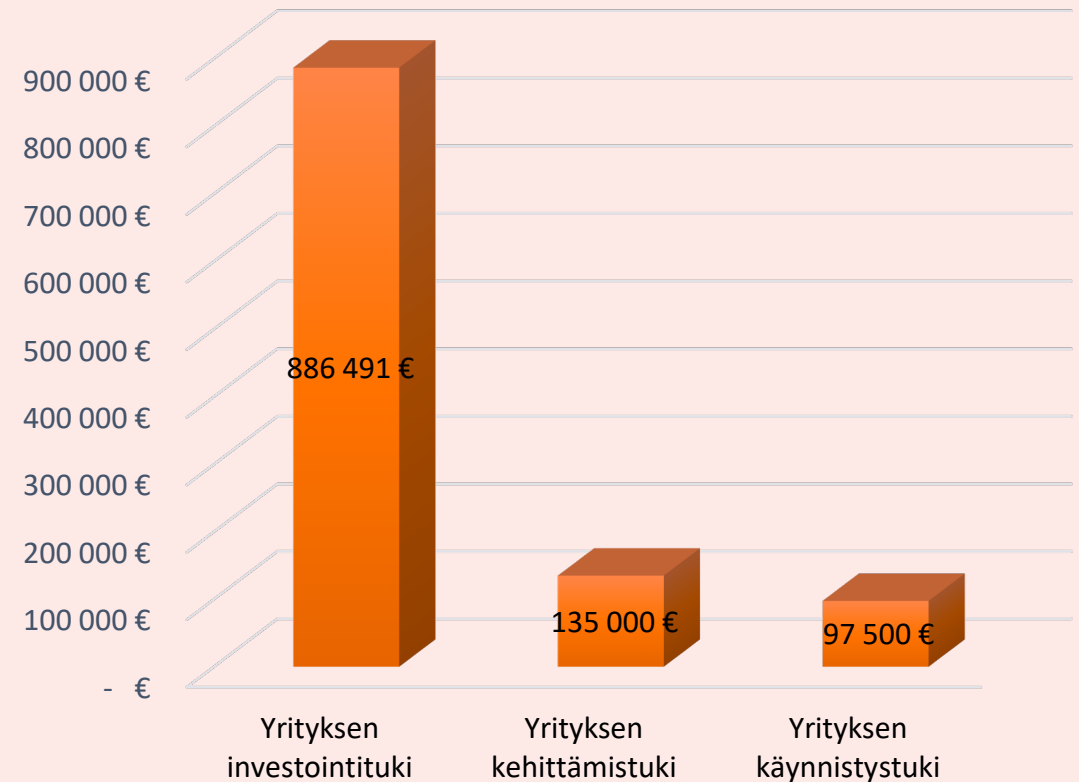
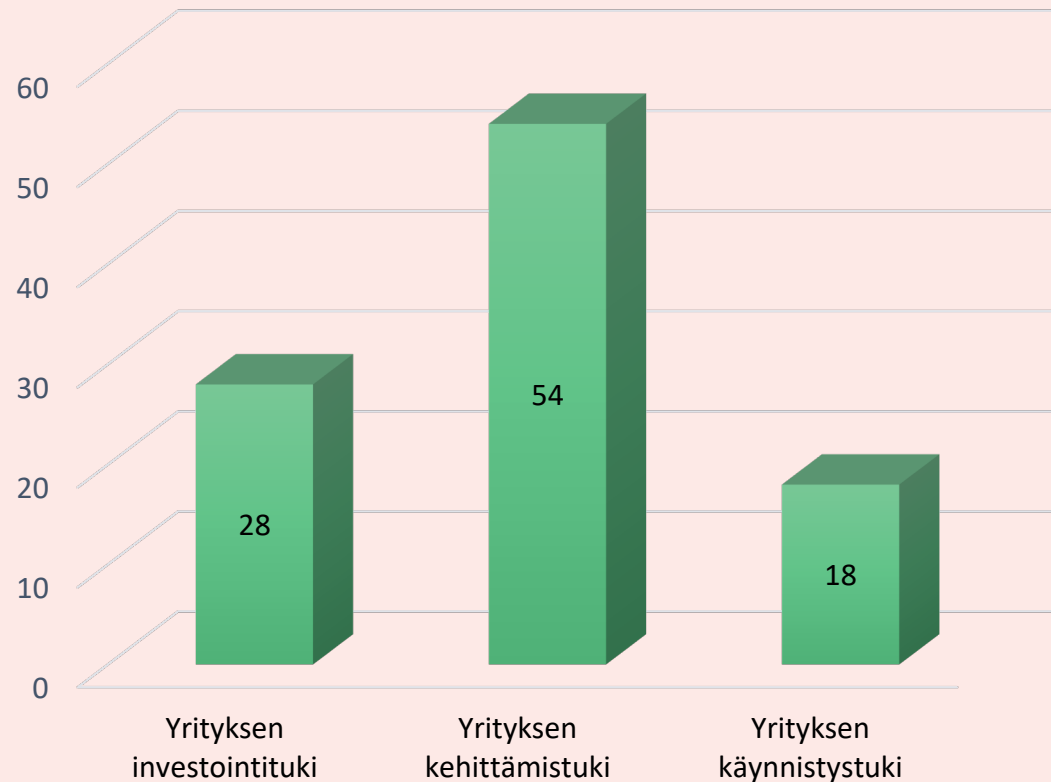
Myönnettyt Leader yritystuet 4.11.2024 mennessä Leader-ryhmittäin, kokonaiskustannukset euroa



Myönnettyt Leader yritystuet 4.11.2024 mennessä Leader-ryhmittäin, tuen määrä euroa



Myönnetyt Leader yritystuet 4.11.2024 mennessä, yhteensä tukilajeittain kpl ja euroa



Kehittämis- ja käynnistystuet jakautuminen kpl



Vaikuttavuuden seuranta

- 2023 alkaneen rahoituskauden hankkeista vielä vähän vaikuttavuustietoa, tulokset raportoidaan maksuhakuvaiheessa, hankehakuvaiheessa asetetaan tavoitteet.
- Seurattavia tietoja hanketyypistä riippuen
 - uudet palvelut ja tuotteet
 - liikevaihdon kehitys
 - työpaikkojen määrän kehitys
 - ympäristöön ja ilmastoon vaikuttavat toimet
 - uusiutuvan energian käyttö
 - hakijan oma arvio siitä minkälainen vaikutus tuella on toimenpiteen toteutumiseen (nopeammin, laadukkaammin, edellytys toteutukselle)



Lisätietoa: ruokavirasto.fi & maaseutu.fi



Ihmisten kokoisille ideoille!



Euroopan unionin
osarahoittama



ravakka.fi



**Hanke- ja
yrittäjätasiantuntija
Heidi Jaakkola**
heidi.jaakkola(at)ravakka.fi
044 7929004