

PERHEYRITYSPULSSI

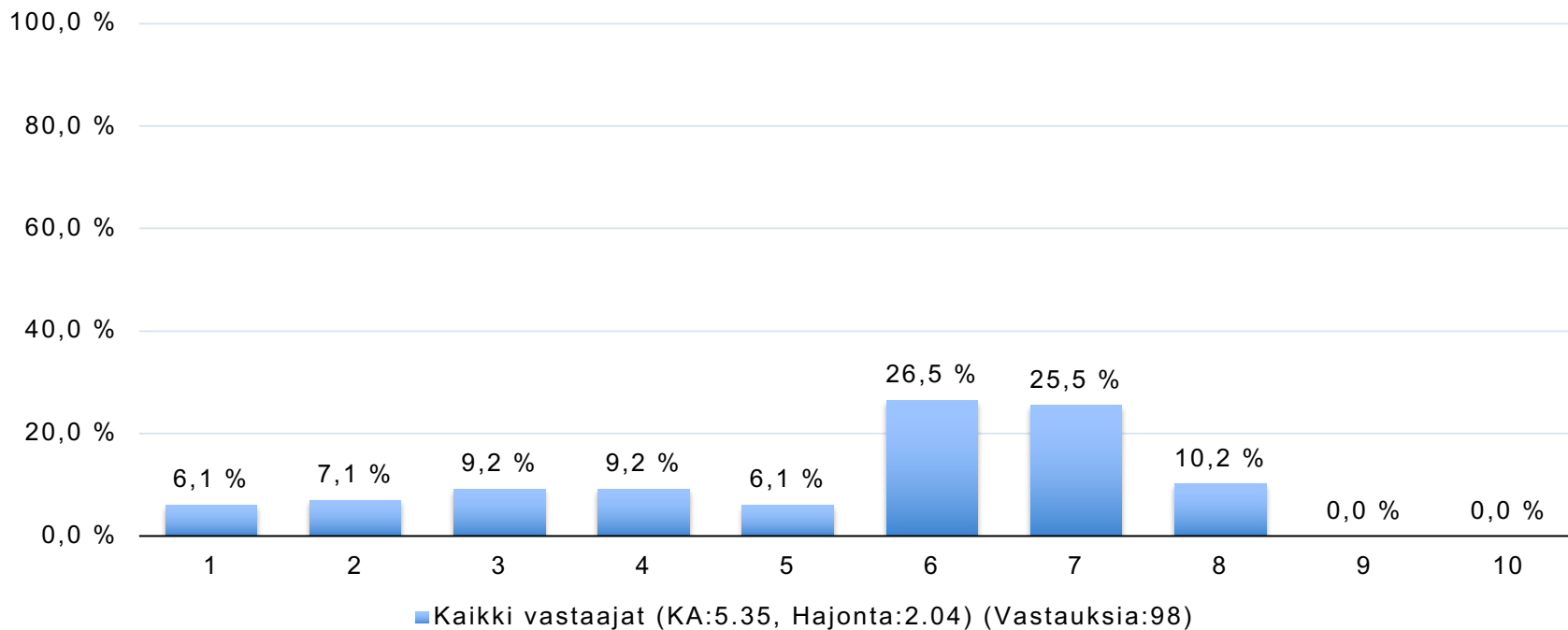
2/2024

1. Kuinka luottavainen olet suomen talouden kasvuun seuraavan kolmen kuukauden aikana?

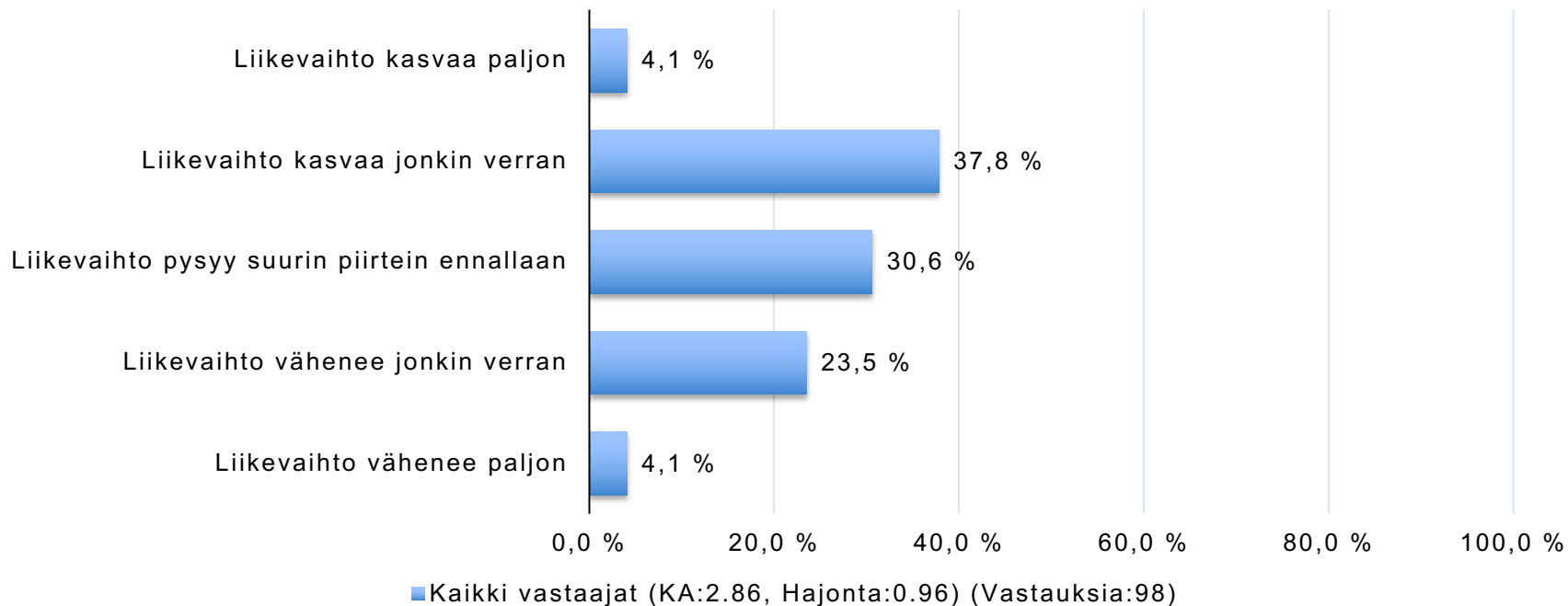
(1=en lainkaan luottavainen, 10=erittäin luottavainen)



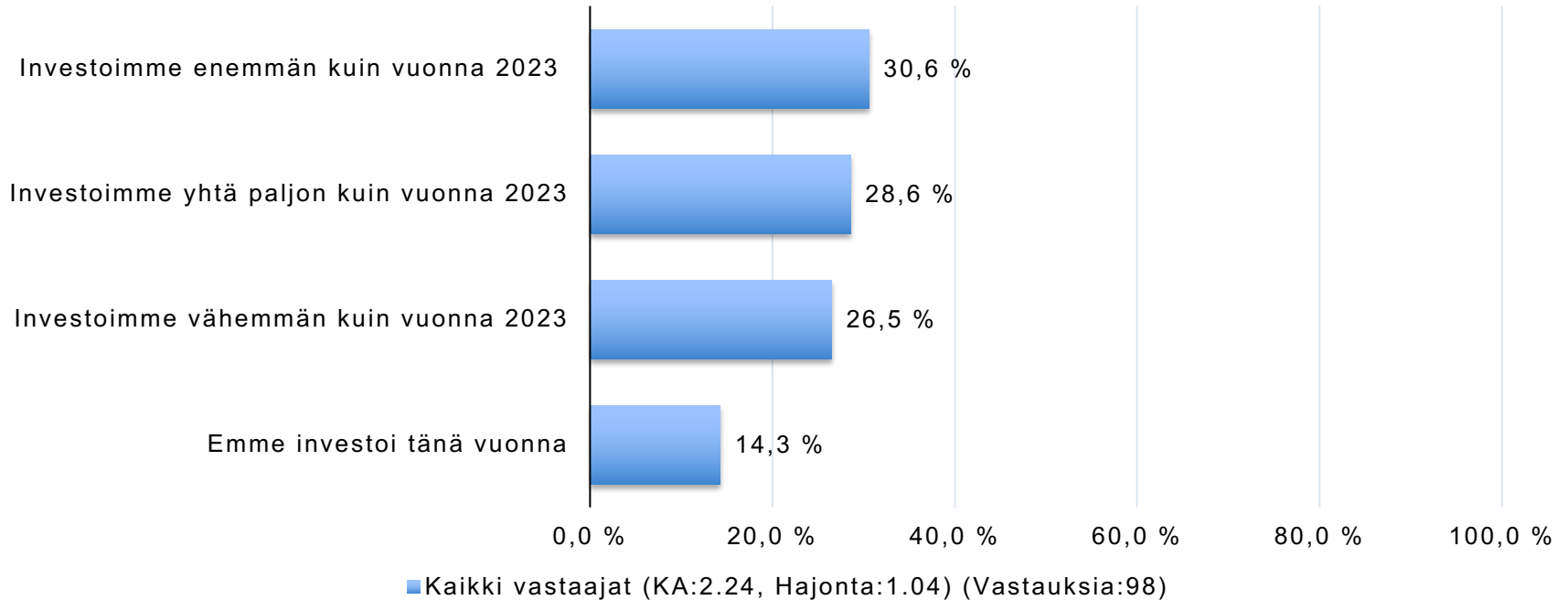
Perheyritysten liitto



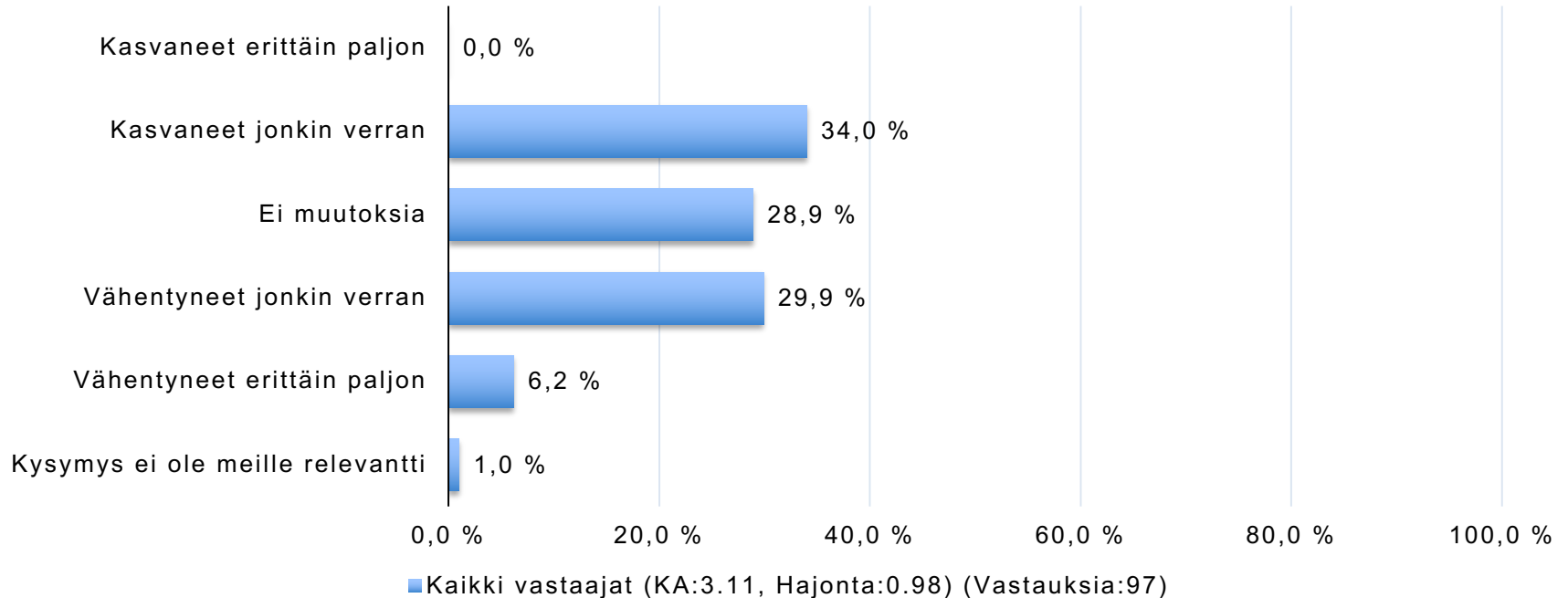
2. Miten arvioit yrityksenne liikevaihdon kehitystä tänä vuonna edelliseen vuoteen verrattuna?



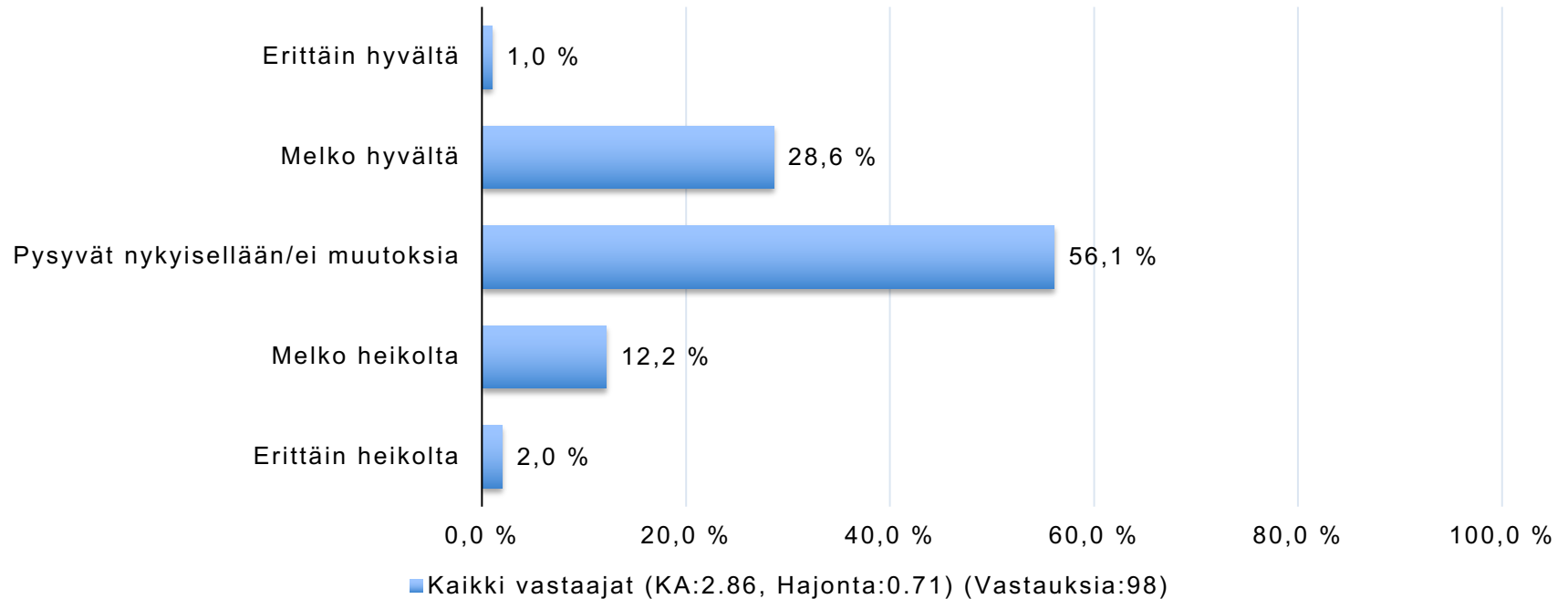
3. Miten arvioit investointienne kehittyvän tänä vuonna?



4. Onko yrityksenne tilauskannoissa tapahtunut alkuvuoden aikana muutoksia? Jos on, niin mihin suuntaan tilauskannat ovat kehittyneet?



5. Miltä yrityksenne syksyn 2024 suhdannenäkymät vaikuttavat?





Perheyritysten liitto

PerheyritysPULSSI 2/2024

- PerheyritysPULSSI on Perheyritysten liiton neljä kertaa vuodessa jäsenilleen tekemä kysely.
- Suurin osa vastaajista on omistajia yrityksissä, joiden liikevaihto on 10–50 miljoonaa euroa ja jotka työllistävät 10–250 henkeä. Vastaajat ovat tyypillisesti omistajayrittäjiä teollisuuden, palveluiden ja kaupan aloilta.
- Kyselyyn vastasi 98 perheyritysten edustajaa 21. - 27.5.2024 välisenä aikana.