

# Ikaalinen Spa

*Konseptisuunnitelma*



# Yleissuunnitelma



# Asemapiirros



## LAAJUUSTIEDOT

### SALLITTU RAKENTAMISEN MÄÄRÄ:

Kylpylä (Maininki) 24000 kem²  
 Purettava kuntoutusrakennus 9000 kem²  
 Savusauna 300 kem²  
 Rantasauna 200 kem²  
 Kartanoalue 800 kem²  
 YHTEENSÄ: 34 300 kem²

### KÄYTETTY KERROSALA:

Päärakennus 15700 kem²  
 Lakeside Suites 125 kem²  
 Savusauna 300 kem²  
 Rantasauna 200 kem²  
 Kartanoalue 800 kem²  
 YHTEENSÄ: 17125 kem²

### LISÄRAKENTAMINEN:

Lakeside Suites 125 kem²  
 Laiturimajoitus 600 kem²  
 Safaritalo 500 kem²  
 Kylpyläosaston laajennus 1000 kem²  
 Laajennus vaihe 1 (länsi) 3500 kem²  
 Laajennus vaihe 2 (itä) 12000 kem²  
 YHTEENSÄ: 17725 kem²

Suunnitelman laajuustiedot  
 päärakennuksen laajennuksien osalta:

<b>Laajennus vaihe 1 (länsi)</b>	<b>3245 kem²</b>
- huoneet (65 kpl)	2530m²
- käytävät, portaat, hissit, aula, huolto	715m²
<b>Laajennus vaihe 2 (itä)</b>	<b>11850 kem²</b>
- huoneet (221 kpl)	8830m²
- käytävät, portaat, hissit, aula	2330m²
- tekniset ja huolto	130m²
(+ kellarissa 275m²)	
- keittiö	130m²
- ravintola	430m²

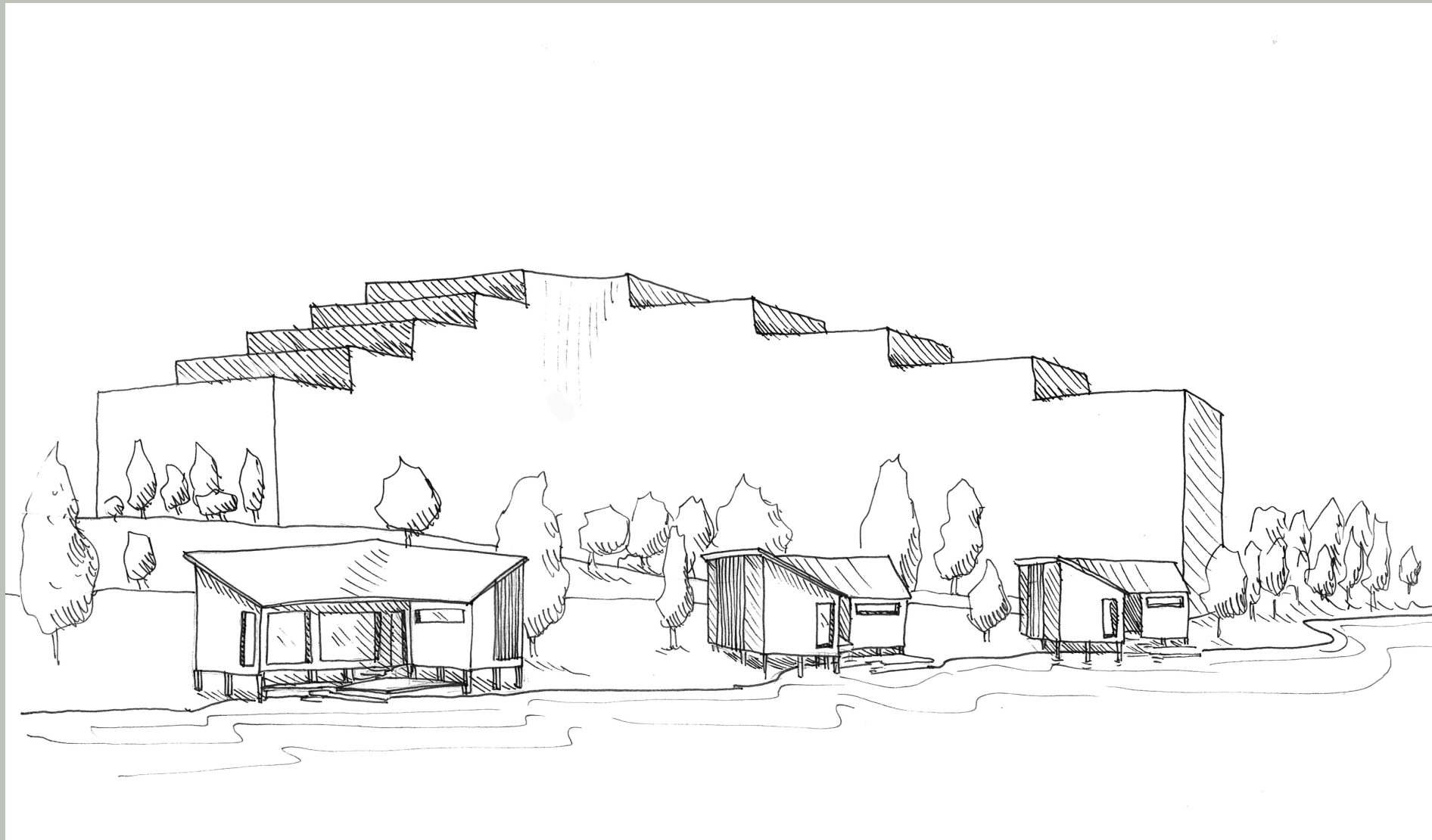


# 3d-malli



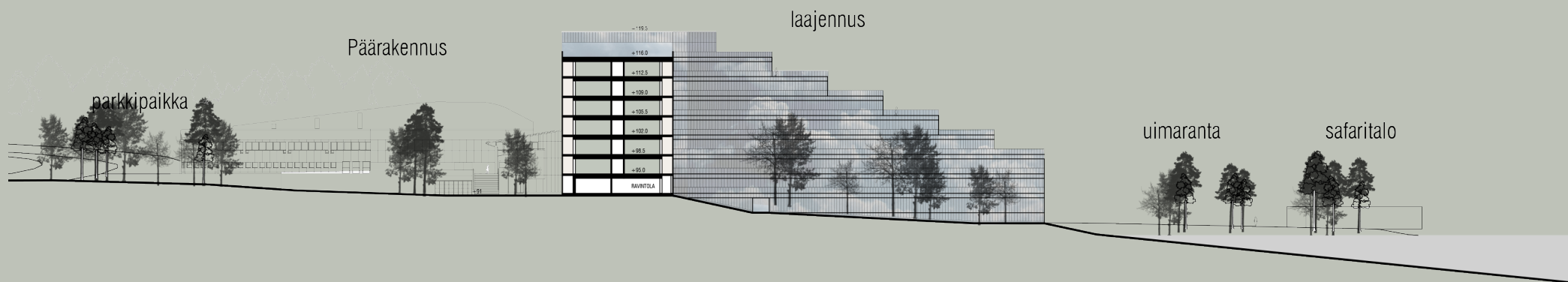


# Näkymä järveltä



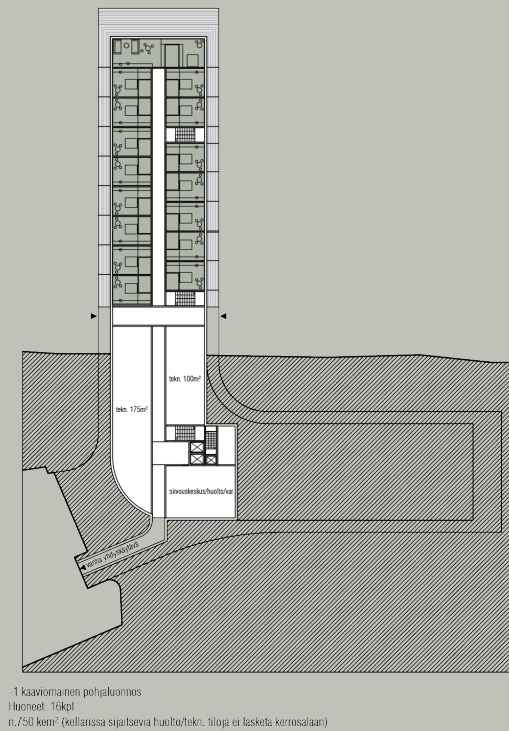
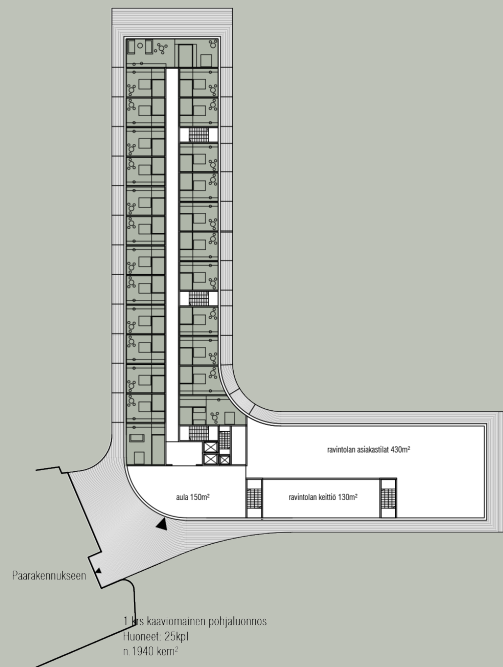
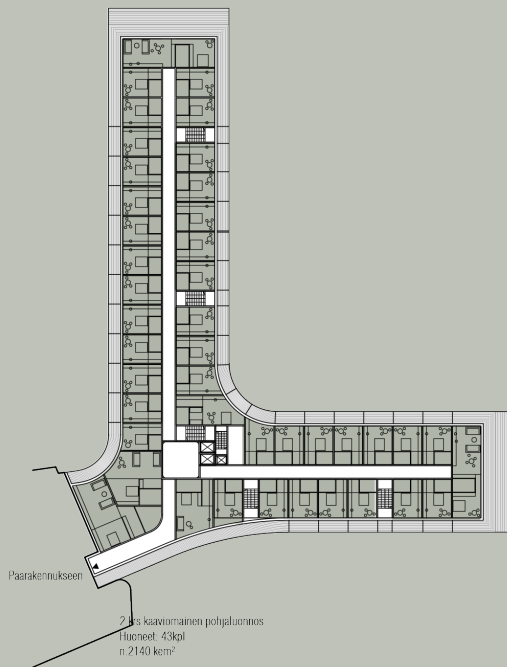


# Leikkaus/Julkisivut



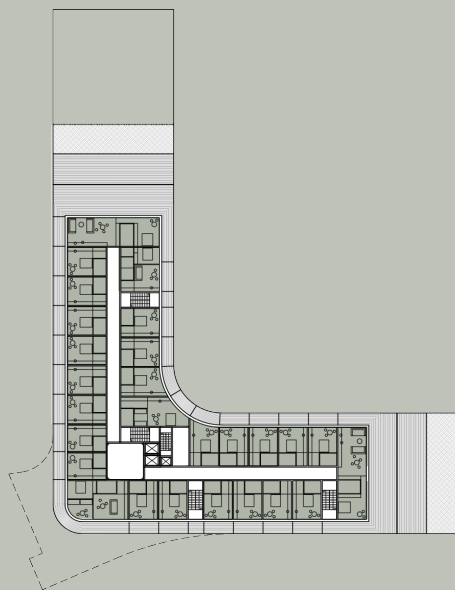


# Iso laajennus - pohja

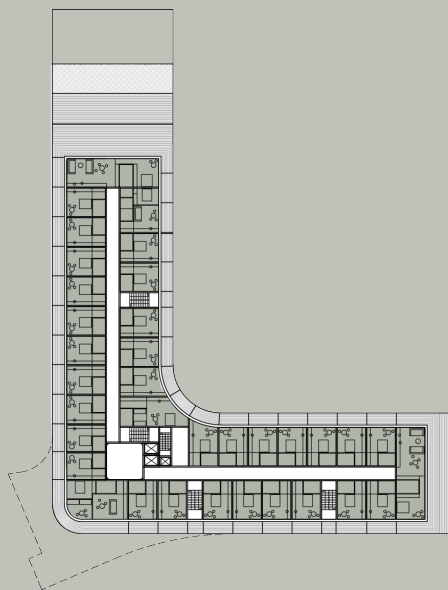




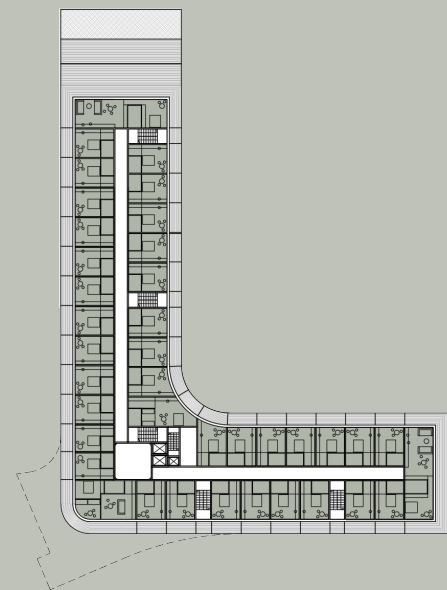
# Iso laajennus - pohja



5 krs kaaviomainen pohjaluonnos  
Huoneet: 27 kpl  
n.1320 kem<sup>2</sup>

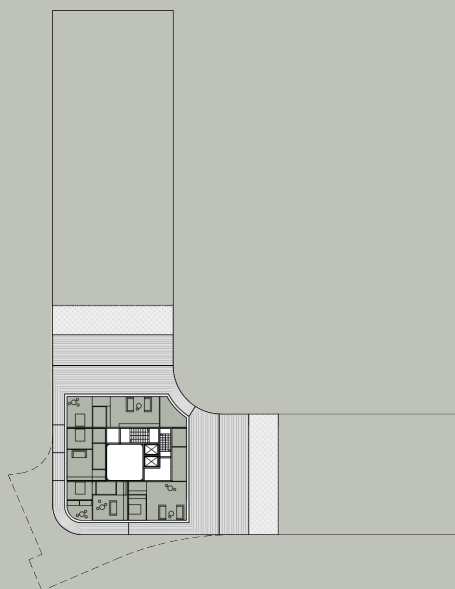


4 krs kaaviomainen pohjaluonnos  
Huoneet: 35 kpl  
n.1650 kem<sup>2</sup>

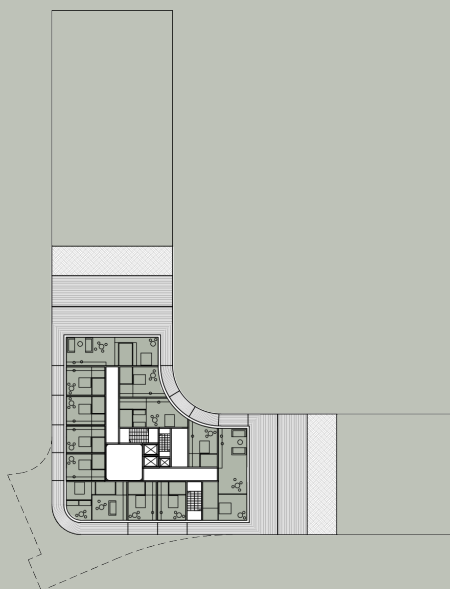


3 krs kaaviomainen pohjaluonnos  
Huoneet: 33 kpl  
n.1810 kem<sup>2</sup>

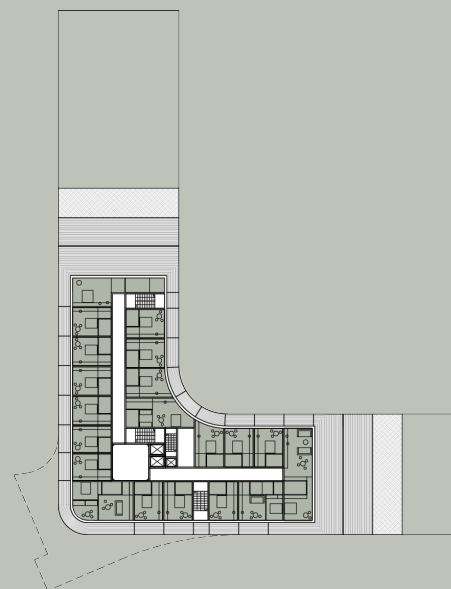
# Iso laajennus - pohja



8 krs kaaviomainen pohjaluonnos  
Huoneet 4kpl  
n.420 kem<sup>2</sup>



7 krs kaaviomainen pohjaluonnos  
Huoneet 12kpl  
n.740 kem<sup>2</sup>

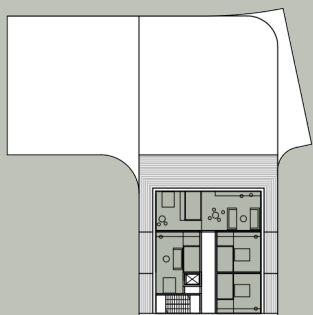


6 krs kaaviomainen pohjaluonnos  
Huoneet 20kpl  
n.1040 kem<sup>2</sup>

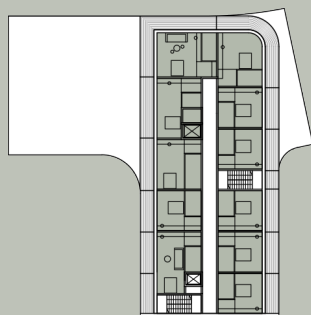
YHTEENSÄ



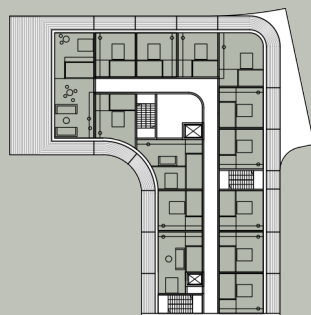
# Pieni laajennus - pohja



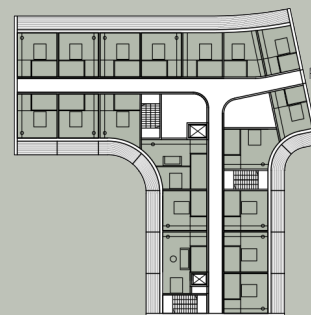
5.krs kaaviomainen pohjaluonnos  
Huoneet: 30m<sup>2</sup> -2kpl / 40m<sup>2</sup> -1kpl / 70m<sup>2</sup> -1kpl  
n.235 kem<sup>2</sup>



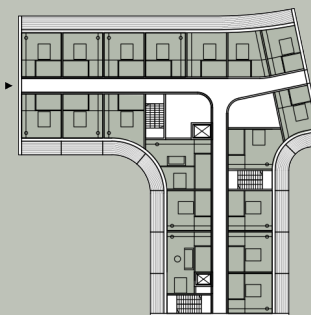
4.krs kaaviomainen pohjaluonnos  
Huoneet: 30m<sup>2</sup> -6kpl / 35-45m<sup>2</sup> -5kpl  
n.530 kem<sup>2</sup>



3.krs kaaviomainen pohjaluonnos  
Huoneet: 30m<sup>2</sup> -10kpl / 35-45m<sup>2</sup> -3kpl / 70m<sup>2</sup> -1kpl  
n.730 kem<sup>2</sup>



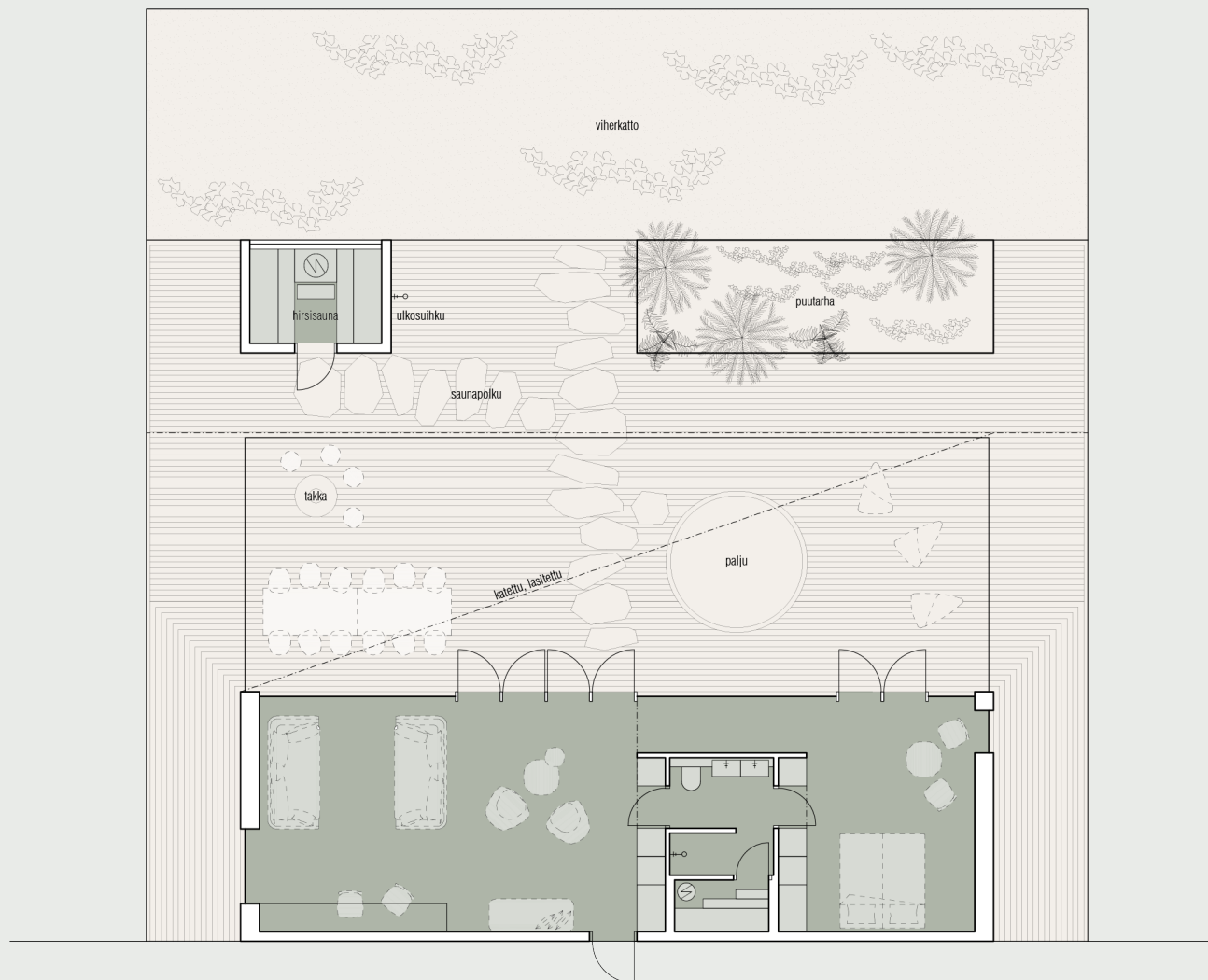
2.krs kaaviomainen pohjaluonnos  
Huoneet: 30m<sup>2</sup> -13kpl / 35-45m<sup>2</sup> -3kpl / 25m<sup>2</sup> -2kpl  
n.875 kem<sup>2</sup>



1.krs kaaviomainen pohjaluonnos  
Huoneet: 30m<sup>2</sup> -13kpl / 35-45m<sup>2</sup> -3kpl / 25m<sup>2</sup> -2kpl  
n.875 kem<sup>2</sup>

YHTEENSÄ  
Huoneet: 65kpl  
3245 kem<sup>2</sup>

# Hotelli



1:100



# Hotelli



Hotelli aksonometria



## Hotelli

Hotellin sisätiloja hallitsee vaalea puinen sisustus ja suuret ikkunat, joista on näköala järvelle ja ympäröivään luontoon.

Hotellin muoto ja koko on optimoitu niin, että kaikista huoneista saadaan hyvä näkymä.

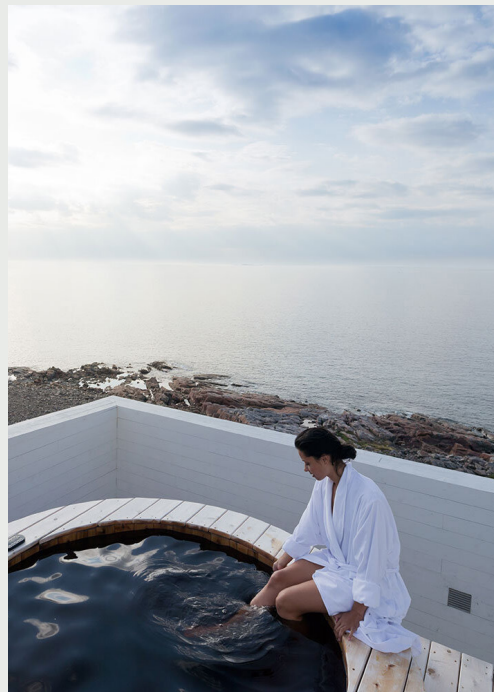
Hotelli tuo majoituskapasiteettiin uuden tason, joka on nykyisiä korkeampi ja houkuttelee erityisesti kansainvälisiä matkailijoita.

Tärkeä ominaisuus hotellihuoneissa ovat yksittäisten sviittien porealtaat, jotka luontevasti yhdistävät huoneet kylpyläkokonaisuuteen.





# Hotelli

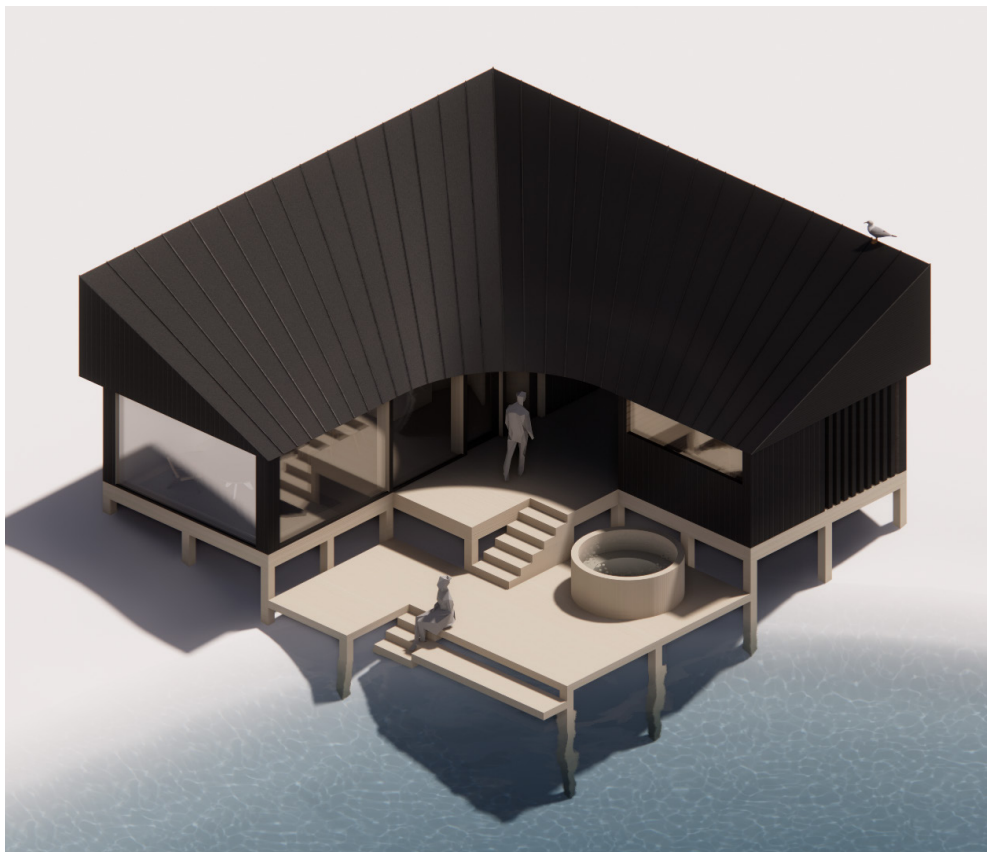




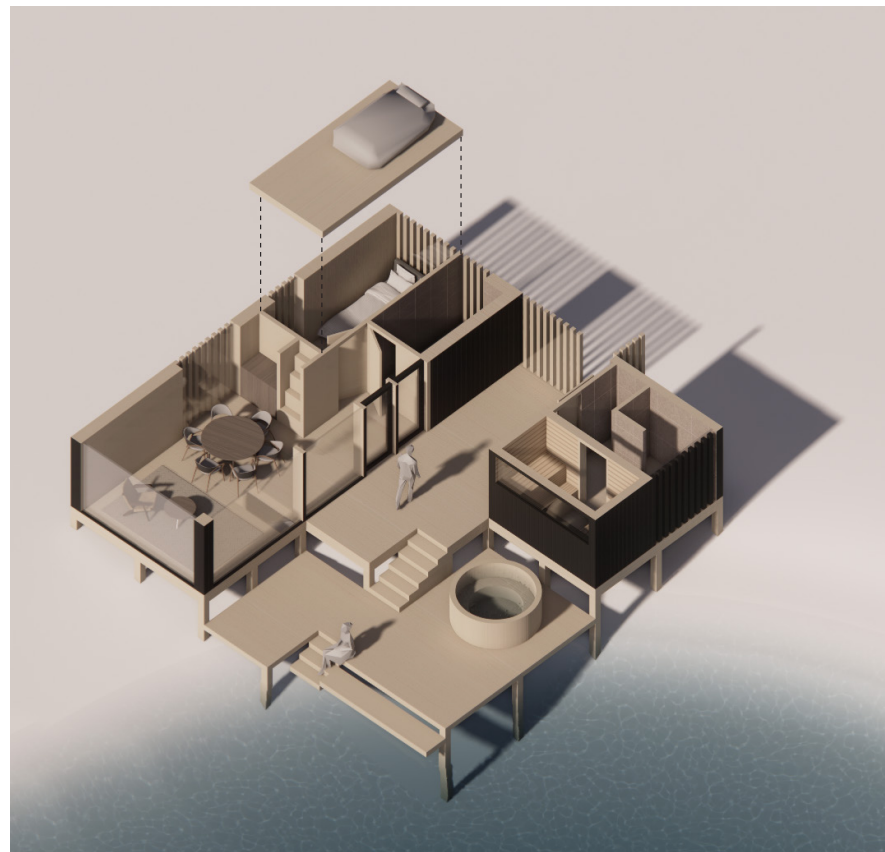




# Villat



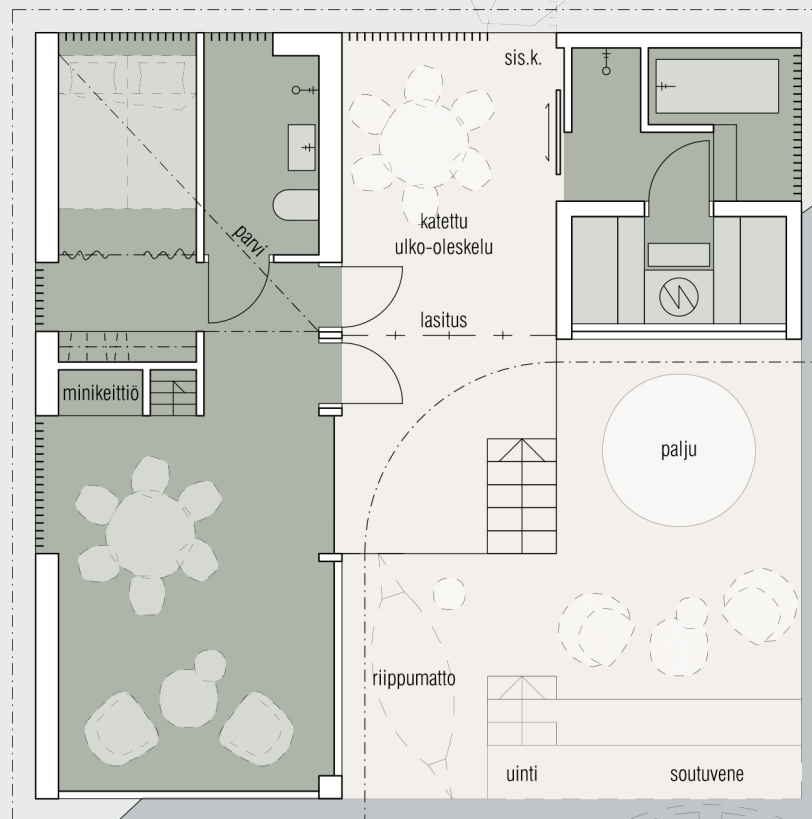
Villa aksonometria



Räjätetty aksonometria



# Villat



## RANTAHUVILA

- asuintilat 32m<sup>2</sup> (+parvi)
- saunaosasto 10 m<sup>2</sup>
- sisätilat yht. 42m<sup>2</sup>

Rakennusoikeudellinen kerrosala  
50k-m<sup>2</sup>

1:100



## Villat

Majoittuminen tapahtuu luontoon tarkasti sijoitetuissa sviiteissä, joita on useaa eri kokoa. Jokainen on varusteltu matkailijoiden muuttuvia tarpeita ajatellen ja kaikista on esteetön näkymä päämiesmasuuntaan järvelle. Sviittien mittakaava on mukavan kodikas ja ne sijaitsevat sopivan matkan päässä toisistaan. Näin varmistetaan kaikille asiakkaille riittävä määrä yksityisyyttä. Rakennukset ovat puurakenteisia, moderneja ja kestävästi rakennettuja. Materiaalit, sisustustuotteet ja käytettävät ylellisyystuotteet ovat kaikki kotimaisia ja ekologisesti tuotettuja. Luontoa rakastava matkailija tuntee täällä olonsa helpoksi ja kotoisaksi. Villat toimivat kohteen markkinoinnillisena kärkeinä ja niiden avulla saadaan huomiota erityisesti kansainvälisten asiakkaiden keskuudessa.

# Kiitos!

Kysymyksiä?

Lähetä sähköpostia [info@studiopuisto.fi](mailto:info@studiopuisto.fi)

tai

[www.studiopuisto.fi](http://www.studiopuisto.fi)



